



fête de la Science^{fr}

GRATUIT

du
07/10 au
11/10
2015



fête de la Science

LA ROCHELLE

Un événement coordonné par l'Université de La Rochelle



LE PARCOURS DES SCIENCES

Partez à la recherche de la science

OCTOBRE
JEU 8
VEN 9
SCOLAIRES
SUR RÉSERVATION

OCTOBRE
SAM 10
DIM 11
APRÈS-MIDI
TOUT PUBLIC



1
Muséum
Histoire naturelle
de La Rochelle
23 rue Albert 1^{er}
05 46 41 18 25

2
Librairie
Callimages
32 rue Chaudrier
05 46 41 52 48

3
Librairie
Calligrammes
24 rue Chaudrier
05 46 41 52 48

4
Librairie
Gréfine
57 rue St-Nicolas
05 46 41 46 85

5
Médiathèque
Michel-Crépeau
Avenue Michel-Crépeau
05 46 45 71 71

6
Bureau du Port
Bassin des Chalutiers
(face à l'Aquarium de La Rochelle)

7
Bibliothèque
universitaire
Parvis Fernand Braudel
05 46 45 68 91

8
Aquarium
La Rochelle
Quai Louis Prunier
05 46 34 00 00

13
Maison de l'étudiant
3 passage Jacqueline de Romilly
05 16 49 67 76

9
Musée Maritime
de La Rochelle
place Bernard Montessier
05 46 28 03 00

10 11
LaSIE et L3i
Université de La Rochelle
Avenue Henri Becquerel
06 80 23 76 90

12
LIENSs
Université
de La Rochelle
2 rue Olympe de Gouges
06 80 23 76 90

LES LABORATOIRES
PORTES OUVERTES
S 14h - 18h
dans les laboratoires
de l'Université
de La Rochelle

Visites et (ou)
mini-exposés
par les
chercheurs.

Une occasion
unique
de partager
la recherche !

1 DES RENCONTRES INTERACTIVES autour de la science

S 14h-18h / Exposition
FOSSILES DE LA CURIOSITÉ À LA SCIENCE

Une immersion dans l'univers des cabinets d'Histoire naturelle du XVIII^e siècle à la découverte d'une très belle collection de fossiles.

Autour de l'exposition :
La visite par deux experts !
S 14h30 / Durée : 45 mn
Par Pierre Miramand, biologiste et Éric Dépre, paléontologue amateur. Membres de la Société des Sciences Naturelles de Charente-Maritime.

D 14h et 16h / Durée : 45 mn
Par les médiateurs scientifiques du Muséum.

Ateliers découverte
S public : 8/10 ans
En lien avec l'exposition.

Ateliers sur réservation : 05 46 41 18 25
• Moulage d'un fossile. 15h et 16h30 / Durée : 30 mn
• Les couleurs des fossiles. 16h / Durée : 30 mn
Par les médiateurs scientifiques du Muséum.

L'IRIDESCENCE BACTÉRIENNE ou l'arc en ciel microbien

S Atelier découverte
Un mode de coloration original et unique dans le monde bactérien ! Surprenant ! Par Isabelle Goubet et Maylis Chapelais, chercheurs en biochimie micro-biologie, LIENSs - Université de La Rochelle - CNRS.

LA SÉMIO KÉSACO

S 14h-15h30 séquence de 20 mn
Rencontre/atelier - Tout public
Une découverte originale de la sémiologie à travers la publicité, le cinéma, les médias. Par Laurence Brunet-Hunault, chercheuse en Linguistique et sémiologie, associée au CRHIA - Université de La Rochelle.

MATHS ET EAU !

Quand les maths se mettent à l'eau (au service de la qualité de l'eau). Par Catherine Choquet, Eloïse Comte, Moussa Mory Diédhiou chercheurs en mathématiques, MIA - Université de La Rochelle.

SI ON DIT QUE LA TERRE N'EST PAS UNE BOULE, est-ce qu'on est maboul ?

Une approche originale de la géophysique... Par Alexia Grabkowiak, Pierre Sakic, chercheurs en géophysique, LIENSs - Université de La Rochelle - CNRS.

LES MAMMIFÈRES MARINS de nos côtes et d'ailleurs !

Par l'équipe de recherche de l'Observatoire Pelagis, CEBC - Université de La Rochelle - CNRS.

DES PHOQUES SUIVIS PAR SATELLITE

S 14h-15h30 D 14h-18h
Quand les phoques sont regardés par télémétrie... Par Mathilde Huon, chercheuse en biologie marine, CEBC - Université de La Rochelle - CNRS.

MODÉLISATION ET IMPRESSION 3D

S 14h-18h / Ateliers / À partir de 10 ans
Par les animateurs de l'Association Rupellab-Fablab de La Rochelle
Renseignements et inscription obligatoire : jocelyn@rupellab.org
Surtout, n'oubliez pas votre ordinateur !

LA PROGRAMMATION INFORMATIQUE : AUSSI SIMPLE QU'UNE RECETTE DE CUISINE

S D à partir de 16h
Christophe Demko, chercheur en informatique, L3i - Université de La Rochelle

2 De la science dans la littérature jeunesse oui ça existe ! La science s'affiche dans la vitrine !

3 Des livres de sciences... on en a tout un rayon !

4 OÙ EST CHARLIE ? suivi oculaire et applications industrielles

S 15h-19h / Atelier interactif
Par Vincent Courboulay, chercheur en informatique et spécialiste de la recherche d'informations dans les images, L3i - Université de La Rochelle.
La science s'affiche dans la vitrine et dans les rayons !

5 LE CHANGEMENT CLIMATIQUE KÉSACO ?

S du 07/10 au 10/10 prolongation jusqu'au 09/12 / Exposition

6 OISEAUX ET LAISSES DE MER

S 14h-18h / Exposition et ateliers
Par les médiateurs scientifiques et membres de la LPO17.

7 BIODIVERSITÉ du port de plaisance de La Rochelle

Par Angélique Fontanaud, responsable environnement au port de plaisance de La Rochelle.

8 PETITE HISTOIRE DES REVUES SCIENTIFIQUES.

S 9h-13h / Exposition
Un survol de documents du XVIII^e à aujourd'hui.

9 L'IRIDESCENCE BACTÉRIENNE ou l'arc en ciel microbien

S 10h-12h30 • 14h-17h / Ateliers découverte en continu
Un mode de coloration original et unique dans le monde bactérien ! Surprenant ! Par Éric Rosenfeld, chercheur en biochimie micro-biologie, LIENSs - Université de La Rochelle - CNRS.

PLANTES TROPICALES : la loi de la jungle

S 10h-12h30 • 14h-17h / Ateliers découverte en continu
Des stratégies mises en œuvre pour y vivre et survivre... Par Mayoel Nunes de Pontes, responsable du jardin tropical, Anne Meunier, Valérie Cotrel médiatrices scientifiques, Aquarium La Rochelle
En lien avec l'exposition : "Forêts tropicales humides, avenir de la planète" dans le hall de l'Aquarium jusqu'en décembre 2015.

CRÉOCÉAN

S 14h-17h
Passerelle entre la recherche et ses applications en environnement littoral et océanographie. En présence des responsables et d'experts en environnements marins de l'entreprise : Jean-Marc Sornin, Patrice Walker, Philippe Guibert.

9 CONFÉRENCE DE PARIS SUR LE CLIMAT : quels enjeux ?

D 15h / Durée : 45 mn / Tout public
Par Henri Moulinier, chercheur en Histoire contemporaine au CRHIA - Université de La Rochelle. Proposé par le Musée Maritime.

J'ÉTAIS MÉTÉO À BORD DU FRANCE 1

D 14h45 / Durée : 1h30 / Public : 9-12 ans
Animation sur le navire par les médiateurs du Musée maritime de La Rochelle.

S Samedi D Dimanche

La Fête de la Science



Un événement coordonné par l'Université de La Rochelle

La Fête de la Science, 24^e édition cette année, est un événement national proposé par le Ministère de l'Éducation nationale, de l'Enseignement supérieur et de la Recherche. Elle est coordonnée, sur le plan local, par l'Université de La Rochelle (Espace culture) et sur le plan régional par l'Espace Mendès-France (Poitiers).

Pour certaines activités (animations, ateliers), il est fortement conseillé de réserver.

// Coordination : Espace culture, Université de La Rochelle - christian.goichon@univ-lr.fr
// Catherine Benguigui 05 16 49 67 76
// Christian Goichon 06 80 23 76 90

La Fête de la Science à La Rochelle : www.univ-larochelle.fr/fete-de-la-science-2015
La Fête de la Science dans la région Poitou-Charentes : emf.fr
La Fête de la Science partout en France : www.fetedelascience.fr

Flashez-moi !



Avec la participation de :



Les partenaires :



L'Université, coordonnatrice de la Fête de la Science à La Rochelle, a le plaisir de vous présenter le programme 2015

Vous pourrez y découvrir le nouveau parcours des sciences avec ateliers interactifs, portes ouvertes de laboratoires, animations, expositions, conférences et films sur des thèmes très variés comme **le littoral, la biodiversité, les mathématiques, la géodésie, la télémétrie, la résistance des matériaux et bien sûr la thématique du réchauffement climatique** en lien avec la COP21 de Paris.

Le train du climat sera, dans le cadre de la COP21, en gare de La Rochelle le 16 octobre.

Le Festival du film [pas trop] scientifique des doctorants vous accueillera toujours avec plaisir.

Tous les acteurs participants et organisateurs souhaitent rapprocher la science des citoyens pour vous révéler la part ce qui est caché mais surtout pour susciter vos interrogations et votre imagination.

Alors, à vos agendas ! Je vous souhaite de belles découvertes à toutes et à tous.

Gérard Blanchard

Président de l'Université de La Rochelle



La Science S'EXPOSE !

5 LE CHANGEMENT CLIMATIQUE KÉSAKO ?

Du 07 octobre au 09 décembre

Horaires d'ouverture de la médiathèque

Réalisée par le Ministère de l'Écologie du Développement durable et de l'Énergie.



7 PETITE HISTOIRE DES REVUES SCIENTIFIQUES

Un survol de documents du XVIII^e à aujourd'hui

Du 28 septembre au 31 octobre

du lundi au vendredi de 8h30 à 20h / le samedi de 9h à 13h

Mise en valeur des collections sur la thématique.

Réalisée par la Bibliothèque universitaire de La Rochelle.

1 FOSSILES DE LA CURIOSITÉ À LA SCIENCE

Du 10 et 11 octobre.

Horaires d'ouverture du Muséum

jusqu'au 11 janvier 2015

Une immersion dans l'univers des cabinets d'Histoire naturelle du XVIII^e siècle à la découverte d'une très belle collection de fossiles. Réalisée par le Muséum de La Rochelle.

8 " FORÊTS TROPICALES HUMIDES, AVENIR DE LA PLANÈTE "

jusqu'en décembre 2015

Accès gratuit aux horaires d'ouverture

Réalisée par l' Aquarium La Rochelle avec l'IRD.



Pendant toute la durée de la fête de la Science, les librairies Gréfine, Callimages et Calligrammes proposeront vitrines et ouvrages sur des thématiques scientifiques.

La Science SE PARTAGE...

5 LA JUSTICE CLIMATIQUE : enjeux et perspectives de la Conférence de Paris sur le climat (COP21)

Mardi 29 septembre / 18h30 / Conférence

par Agnès Michelot, chercheuse en droit environnement, CEJEP-Université de La Rochelle et Présidente de la Société Française pour le Droit de l'environnement.

Proposée par l'E.C.O.L.E et le LIENSs - Université de La Rochelle - CNRS.

LES OISEAUX MARINS comme indicateurs des changements environnementaux

Mardi 6 octobre / 18h30 / Conférence

Paco Bustamante et Jérôme Fort, chercheurs en biologie marine, LIENSs - Université de La Rochelle - CNRS.

Proposée par l'E.C.O.L.E et le LIENSs.

4 À LA DÉCOUVERTE DES FOSSILES

Mercredi 7 octobre / 15h / Atelier de découverte

Public : à partir de 8 ans

Par Pierre Miramand, chercheur en biologie marine au LIENSs - Université de La Rochelle - CNRS et Société des Sciences Naturelles 17.

Sur réservation 05 46 41 46 85

1 LES COULEURS DES FOSSILES

Mercredi 7 octobre / 16h / Atelier de découverte

Public : 8/10 ans / Durée : 30 mn

En lien avec l'exposition : "Fossiles de la curiosité à la science" par Michaël Rabiller, médiateur scientifique du Muséum.

SOUS LES ÉLÉPHANTS, LES DINOSAURES

Mercredi 7 octobre / 18h / Conférence

Le site paléontologique d'Angeac-Charente. Par Jean-François Tournepeiche, conservateur du musée d'Angoulême. Proposé par la Société des Sciences Naturelles de Charente-Maritime.

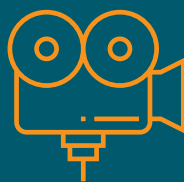
8 LES BALEINES DEVANT LA COUR INTERNATIONALE DE JUSTICE : regards croisés biologie/droit

Jeudi 8 octobre / 18h / Conférence

Par Agnès Michelot, chercheuse en droit environnement, CEJEP - Université de La Rochelle - CNRS, et Vincent Ridoux, chercheur en biologie marine Observatoire Pelagis, CEBC - Université de La Rochelle - CNRS. Proposée par l'Université et l' Aquarium La Rochelle.

La Science SE FILME...

14^E FESTIVAL DU FILM [PAS TROP] SCIENTIFIQUE



Levez le voile sur la recherche scientifique et le quotidien du doctorant.

Nos jeunes chercheurs-réalisateurs vont prendre un peu de recul sur leurs travaux pour vous les présenter de manière claire et attrayante. Au programme cette année : Géodésie, Voyage à Bali, You These, Spectacle à Java et bien d'autres...

Courts-métrage de 4-6 min pour tout Public

13 Samedi 10 octobre / 18h00

Soirée de gala à Maison de l'étudiant, Université de La Rochelle.

Entrée libre sur réservation.

1 Dimanche 11 octobre

À partir de 16h / Tout public

En présence des réalisateurs.

Du 17 au 23 octobre

Projections au Muséum d'Histoire naturelle.

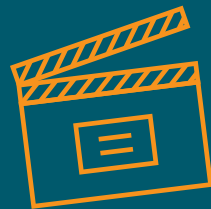
Sur réservation 05 46 41 18 25.

Organisé par l'Association des doctorants et jeunes docteurs de l'Université de La Rochelle

Toute la programmation :

<http://adocsfestival.tumblr.com/>

Contact et réservations : adocs@univ-lr.fr



EN TOURNÉE DANS LES LYCÉES ET LES MÉDIATHÈQUES DE L'AGGLOMÉRATION ROCHELLOISE

À l'intérieur du train, une exposition particulièrement ludique et interactive et la chance de rencontrer des chercheurs qui œuvrent dans le domaine.

8 LE CHANGEMENT CLIMATIQUE

Vendredi 16 octobre / 20h / Conférence-rencontre

Avec des chercheurs du Train du climat

et de l'Université de La Rochelle.

Amphithéâtre René-Coutant

Aquarium La Rochelle



LE TRAIN DU CLIMAT EN GARE DE LA ROCHELLE !

Vendredi 16 octobre / de 10h à 17h30

Le Train du climat en gare de La Rochelle !

Le seul arrêt dans la Région Poitou-Charentes.

Un moment unique de rencontres et d'échanges de savoirs pour en connaître davantage sur les conséquences du changement climatique et des solutions innovantes envisagées pour limiter ses effets néfastes pour notre environnement.

Dans chacune des 19 villes et 16 régions traversées, l'arrêt du train sera l'occasion de mobiliser l'ensemble des acteurs économiques, politiques et associatifs autour du climat.

Le Train du climat, labellisé par le Comité intergouvernemental pour la COP21, est l'événement national de la Fête de la Science.

Renseignements : christian.goichon@univ-lr.fr

site : messagersduclimat.com



LES MESSAGERS DU CLIMAT



La science des acronymes

C'est l'occasion de remercier chaleureusement tous les chercheurs et médiateurs participants à cette édition de la Fête de la Science et de vous permettre d'en connaître davantage sur les missions des différentes structures ou organismes.

ADocs // Association de doctorants et des jeunes docteurs de l'Université de La Rochelle

adocs.univ-lr.fr/index.php/l-association

CEBC // Centre d'Études Biologiques de Chizé - Université de La Rochelle - CNRS

www.cebc.cnrs.fr

CEJEP // Centre d'Études Juridiques et Politiques - Université de La Rochelle

cejep.univ-larochelle.fr

CRHIA // Centre de Recherches en Histoire Internationale - Université de La Rochelle

www.crhia.fr

ECOLE DE LA MER // Espace de culture océane du littoral et de l'environnement

www.ecoledelamer.com

LaSIE // Laboratoire des Sciences de l'Ingénieur pour l'Environnement - Université de La Rochelle - CNRS

lasie.univ-larochelle.fr

LIENSs // Laboratoire Littoral Environnement et Sociétés - Université de La Rochelle - CNRS

lienss.univ-larochelle.fr

LPO 17 // Ligue de la Protection des Oiseaux de Charente-Maritime

charente-maritime.lpo.fr

L3i // Laboratoire Informatique, Image et Interaction - Université de La Rochelle - CNRS

l3i.univ-larochelle.fr



MIA // Laboratoire Mathématiques Image et Applications - Université de La Rochelle - CNRS

mia.univ-larochelle.fr

PELAGIS // Observatoire Pelagis sur la conservation des populations de mammifères et oiseaux marins - Université de La Rochelle - CNRS

www.observatoire-pelagis.cnrs.fr

Rupellab // Fablab, espace de fabrication collaboratif, ouvert à tous,

pour le développement de projets à La Rochelle

rupellab.org

SSN17 // Société de Sciences Naturelles de La Charente-Maritime

www.societesciences17.org

Aquarium La Rochelle // www.aquarium-larochelle.com

Créocéan // www.creoccean.fr

Librairie Calligrammes et Callimages // www.librairie-calligrammes.com

Librairie Gréfine // www.grefine.com

Médiathèque Michel Crépeau // bibliotheques.agglo-larochelle.fr

Musée Maritime de La Rochelle // www.museemaritimelaroche.fr

Muséum Histoire naturelle La Rochelle // www.museum-larochelle.fr

Port de La Rochelle // www.portlarochelle.com

Université de La Rochelle // www.univ-larochelle.fr