

La Rochelle  
Université



RÉPUBLIQUE  
FRANÇAISE

*Liberté  
Égalité  
Fraternité*

# L'APRÈS BAC

## 2024 - 2025

ON  
VOUS  
EXPLIQUE  
TOUT !



# Dates clés 2024-2025



La Rochelle Université vous propose d'échanger sur les formations

**14, 15 et 16 décembre 2023**

**Salon de l'orientation et de la reconversion**

La Roche-sur-Yon

**12 et 13 janvier 2024**

**Salon Passerelle**

La Rochelle

**3 février 2024**

**Journée Portes Ouvertes** →

La Rochelle Université

## Parcoursup

*3 étapes pour s'orienter en Terminale*

*De début nov 2023  
à janv 2024*

Je m'informe & découvre les formations

*Du 17 janv au  
3 avril 2024*

Je m'inscris pour formuler mes vœux et finalise mon dossier

*Du 30 mai au  
12 juillet 2024*

Je reçois les réponses des formations et je décide



Ce guide est soutenu par l'État dans le cadre de l'action *Territoires d'innovation pédagogique* du Programme d'investissement d'avenir, opéré par la caisse des dépôts.

Crédits photos : La Rochelle Université : Mélanie Chaigneau, Gilles Delacuvellerie, Jean-François Augé, Monsieur U, Olivier Blanchet  
Communauté d'agglomération de La Rochelle : Frédéric Le Lan, Pierre Meunié.  
Maquette et mise en page : la petite boîte

La Rochelle Université

RÉPUBLIQUE FRANÇAISE

**Journée portes ouvertes**

**3 février 2024**

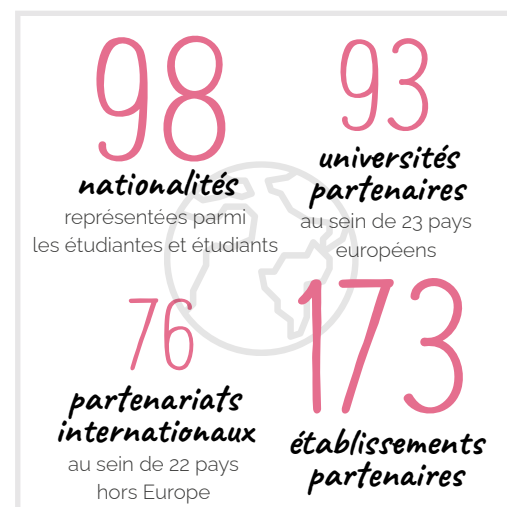
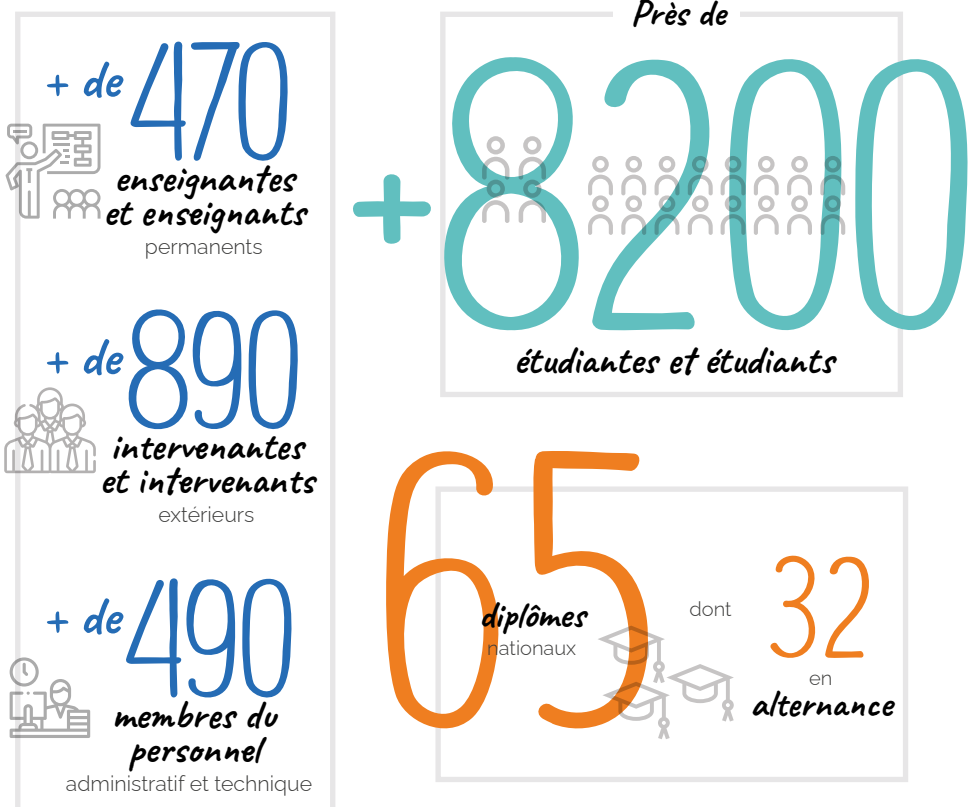
**9h30 - 17h**

univ-larochelle.fr

Consultez le programme de la journée portes ouvertes →



# L'Université en quelques chiffres



## Sommaire

<b>DES CONDITIONS D'ÉTUDES IDÉALES</b>	<b>6</b>
■ Un cadre privilégié	7
<b>Étudier à La Rochelle Université</b>	<b>8</b>
■ Bienvenue à La Rochelle Université	9
■ Comprendre le système universitaire	12
■ La licence à La Rochelle Université	14
<b>FORMATIONS</b>	<b>20</b>
<b>ARTS, LETTRES, LANGUES</b>	<b>20</b>
■ Licence Langues étrangères appliquées (LEA)	21
■ Licence Lettres	21
<b>SCIENCES HUMAINES ET SOCIALES</b>	<b>22</b>
■ Licence Histoire	23
■ Licence Géographie et aménagement	23
<b>DROIT, ÉCONOMIE, GESTION</b>	<b>24</b>
■ Licence Droit	24
■ Classe préparatoire aux grandes écoles de commerce	25
■ BUT Techniques de commercialisation	25
■ Licence Gestion	25
<b>SCIENCES, TECHNOLOGIES, SANTÉ</b>	<b>26</b>
■ BUT Génie biologique	27
■ BUT Génie civil - Construction durable	27
■ BUT Réseaux et télécommunications	27
■ BUT Informatique	28
■ Licence Informatique	28
■ Licence Mathématiques	28
■ Licence Génie civil	29
■ Licence Physique, chimie	29
■ Licence Sciences de la vie	30
■ Licence Sciences pour la santé	30
■ Licence Sciences de la Terre	30
<b>POURSUITES D'ÉTUDES À LA ROCHELLE UNIVERSITÉ</b>	<b>31</b>
<b>VIE ÉTUDIANTE</b>	<b>33</b>
■ Premiers pas à l'Université	34
■ Culture	35
■ Sport	36
■ Santé et accompagnement social	37
■ Accueil des étudiantes et étudiants en situation de handicap	38
■ Logement	39
■ Financer ses études	40
■ Restauration	40
■ Transports	41
<b>PLAN</b>	<b>43</b>



## Des conditions d'études idéales

Dynamique, créative et à taille humaine, La Rochelle est une agglomération en mouvement où il fait bon vivre et étudier. Son climat privilégié et son positionnement sur la façade atlantique en font un territoire particulièrement attractif.

La Rochelle Université accueille ses étudiantes et étudiants sur un campus de bord de mer, à quelques encablures du port et du centre-ville historique, leur offrant un cadre de travail idéal pour leur épanouissement. Ils bénéficient ici d'infrastructures modernes, de nombreuses activités sportives et culturelles, de logements adaptés et de services spécialement pensés pour eux.

### En route vers la neutralité carbone

Avec une longueur d'avance dans la prise de conscience environnementale, La Rochelle devient, dès les années 1970, un véritable laboratoire de l'écologie urbaine et de l'innovation. Aujourd'hui, le défi du territoire rochelais est de parvenir à un bilan « zéro carbone » d'ici 2040. Transports propres, énergies renouvelables, économie circulaire, aménagement durable, transition alimentaire ou encore numérique responsable : « La Rochelle Territoire Zéro Carbone », c'est déjà du concret !

En savoir + : [larochelle-zero carbone.fr](http://larochelle-zero carbone.fr)

DES CONDITIONS D'ÉTUDES IDÉALES



## Un cadre de vie privilégié

### Des rendez-vous tout au long de l'année

#### *Bienvenue !*

La Rochelle accueille chaque année près de 15 000 étudiantes et étudiants. L'Agglo et ses partenaires se mobilisent pour construire ensemble un programme d'accueil afin de faciliter l'intégration et la vie des jeunes en études dans la cité. Cet événement fédérateur et festif, baptisé « **Bienvenue** », est organisé peu après la rentrée universitaire et suivi, en février, d'un **concert gratuit à La Sirène**. En janvier, le **salon de l'orientation Passerelle** réunit les établissements d'enseignement supérieur et les futures étudiantes rochelaises. En mars-avril, le festival « **Les étudiants à l'affiche** » leur donne l'occasion de présenter leurs créations et de se mettre en scène pendant un mois, à l'Université et dans la ville, sur les planches ou dans l'espace urbain.

### Une vie culturelle foisonnante et accessible

Avec la Maison de l'étudiant, des salles de spectacle et de concert comme La Coursive ou La Sirène, de nombreuses structures pour promouvoir les arts et la littérature, et des festivals réputés tels que **les Francofolies** ou le **Festival de Fiction**, La Rochelle bouge toute l'année. Pour en profiter sans se ruiner, les étudiantes et étudiants bénéficient du **Super Pass Étudiant** qui donne accès à plus d'une centaine de spectacles par an, dans les lieux culturels partenaires, à des tarifs très préférentiels. L'Agglo, qui co-finance ce Pass, conçoit la culture comme un levier d'intégration à la vie de la cité.

### L'Agglo partenaire historique de l'Université

La Communauté d'Agglomération accompagne l'enseignement supérieur, la recherche et l'innovation de l'Université depuis sa création. Elle soutient notamment **les programmes de recherche sur le bâtiment durable, l'écologie ou le numérique**. Bien au-delà d'un soutien financier, ce partenariat permet de porter au plus haut niveau des projets de développement du territoire tels que le Parc bas carbone **Atlantech**, l'appel à **projets étudiants-entreprises Pulpe**, la plateforme technologique du bâtiment **Tipee** ou encore la dynamique collective « **La Rochelle Territoire Zéro Carbone** ». Objectif commun : faire du territoire rochelais une référence d'excellence en matière de ville littorale durable.

### Priorité au logement

La Rochelle est la 3<sup>e</sup> ville moyenne de France où il fait bon étudier. La recherche de logements sur le territoire y est cependant compliquée. L'Agglo travaille activement avec les partenaires de l'enseignement supérieur et du logement afin d'**assouplir le marché du logement en tension** et de mettre en relation les habitantes et habitants qui disposent d'un bien à louer avec les étudiantes et étudiants en recherche d'un logement abordable.

En savoir + : [logementetudiant.agglo-larochelle.fr](http://logementetudiant.agglo-larochelle.fr)



ÉTUDIER À  
LA ROCHELLE  
UNIVERSITÉ



## Bienvenue à La Rochelle Université

*Un établissement qui adapte votre projet d'études pour votre réussite.*

Depuis 30 ans, La Rochelle Université accueille ses étudiantes et étudiants dans un cadre exceptionnel. Elle propose des formations disciplinaires et pluridisciplinaires, labellisées par l'État.

À taille humaine, elle favorise la qualité des formations, l'innovation pédagogique, le suivi et l'accompagnement personnalisé des étudiantes et étudiants de leur accueil à leur insertion dans le monde professionnel. Les enseignements et les dispositifs d'accompagnement sont centrés sur la personne pour permettre à chacun ou chacune de développer son projet personnel. C'est un établissement reconnu nationalement pour son taux de réussite en licence.

### Vers un nouveau modèle d'université

La Rochelle Université a engagé une démarche de transformation pour spécialiser sa recherche et ainsi assurer dès aujourd'hui sa visibilité aux plans national et international. Elle propose aux étudiantes et étudiants des formations leur permettant de développer tant un esprit critique qu'une capacité

d'adaptation nécessaire à la compréhension des grandes transformations sociétales. Elle est organisée en :

- un **Pôle Licences Collegium**, réunissant les licences et licences professionnelles,
- un **Institut LUDI (Littoral Urbain Durable et Intelligent)** regroupant des formations de master et des laboratoires de recherche,
- un **Institut Universitaire de Technologie (IUT)** délivrant des bachelors universitaires de technologie (B.U.T).

La Rochelle Université porte deux projets ayant pour objectif de proposer des parcours de formation personnalisés :

- le projet **OpenCV** à travers une nouvelle organisation de son offre de formation en licence et des dispositifs de remédiation,
- le projet **Smart CODE** grâce à des contenus à la demande. Certains cours pourront être suivis en présentiel ou à distance grâce à des salles d'enseignement spécialement équipées, les Smart Rooms.

# Étudier à La Rochelle Université



## Un campus responsable et innovant : Smart Campus et CampusInnov

Fort de ses valeurs d'engagement, de responsabilité et d'audace, La Rochelle Université porte un ambitieux projet d'évolution autour de la « ville littorale durable ». Cette transition se réalise au travers de la spécialisation de sa recherche, la transformation de sa formation et la dynamique d'innovation avec ses partenaires socio-économiques.

L'engagement de La Rochelle Université sur cette dimension est reconnu au travers du **label « Développement Durable et Responsabilité Sociétale »**.

Ce **Smart Campus** se traduit par un ensemble d'actions visant à rendre le campus rochelais exemplaire en termes d'impact écologique, de valorisation des actions et de l'engagement étudiant (un diplôme d'université de l'étudiante/étudiant engagé-e DDRS sera créé à la rentrée 2023, accessible à toutes et tous).

Au travers du dispositif **CampusInnov**, l'établissement vise à impulser une dynamique d'innovation contribuant à la professionnalisation des étudiantes et étudiants au travers d'interactions avec les acteurs du monde socio-économique.

CampusInnov accompagne la communauté étudiante de La Rochelle Université dans ses projets entrepreneuriaux. Chacun et chacune peut bénéficier d'accompagnements personnalisés, de formations de qualité assurées par des spécialistes de la création d'entreprise ainsi qu'un accès aux espaces collaboratifs d'innovation CampusInnov.

## Une université européenne et des projets internationaux

En 2019, l'établissement lauréat d'un appel à projets Erasmus + a co-créé la 1<sup>re</sup> université européenne dédiée au Littoral Urbain Durable Intelligent : EU-CONEXUS. Avec le soutien de l'État, cette alliance dont La Rochelle Université est pilote, regroupe 9 établissements européens (France, Lituanie, Espagne, Roumanie, Croatie, Grèce, Allemagne, Irlande, Chypre). Elle offre la possibilité à chaque étudiante ou étudiant d'effectuer une mobilité chez l'un des partenaires et de suivre des enseignements européens.

Dans cette dynamique d'ouverture internationale, La Rochelle Université est **lauréate d'un projet investissement d'avenir : Excellence sous toutes ses formes**.

Le projet **ExcelLR**, en partenariat avec le CNRS, l'IFREMER et l'IRD, vise sur les dix prochaines années à consolider sa spécialisation dans la recherche sur le littoral, stimuler l'attractivité en développant des cursus spécialisés sur les enjeux littoraux et renforcer l'impact sociétal dans une dynamique d'ouverture de la science à la société.




## La Rochelle Université vous accompagne vers la réussite

Dès votre arrivée en licence, **vous bénéficiez d'entretiens individuels réguliers** avec des enseignantes et enseignants ou des conseillères et conseillers de la direction de l'orientation et de l'insertion. Il est possible de solliciter **l'aide d'un tuteur ou d'une tutrice étudiante** ou de remédiations pour un soutien dans ses études.

À titre d'exemple, le dispositif commun à toutes les licences « remédiation – personnalisation » permet des enseignements d'ouverture, un appui renforcé.

**30h consacrées à l'Accompagnement à la Réussite de son Projet (ARP)** sont proposées au cours de la licence, mêlant enseignement à distance et en présentiel. Ces cours permettent à chaque étudiante et étudiant **d'acquérir des méthodes de travail** favorisant sa réussite, de développer des compétences pré-professionnelles et d'être accompagné progressivement en vue de son insertion professionnelle future et/ou son entrée en master.

Dans le cadre de Parcoursup, **des parcours « Oui si » aménagés** sont proposés à des jeunes motivés pour les études supérieures mais nécessitant un accompagnement spécifique.

 *Si vous candidatez (Parcoursup) sur un parcours sélectif (CMI ou double licence), vous devez également candidater sur le parcours classique au cas où votre candidature ne serait pas retenue.*



**88 %**  
de réussite  
en 1<sup>re</sup> année à  
La Rochelle Université

(licence et DUT, sur les présentes aux examens\*)

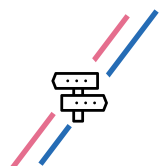
**93 %**  
des diplômées de licence professionnelle  
sont en emploi 30 mois après obtention du diplôme\*\*

**91 %**  
des diplômées de master  
sont en emploi 30 mois après obtention du diplôme\*\*



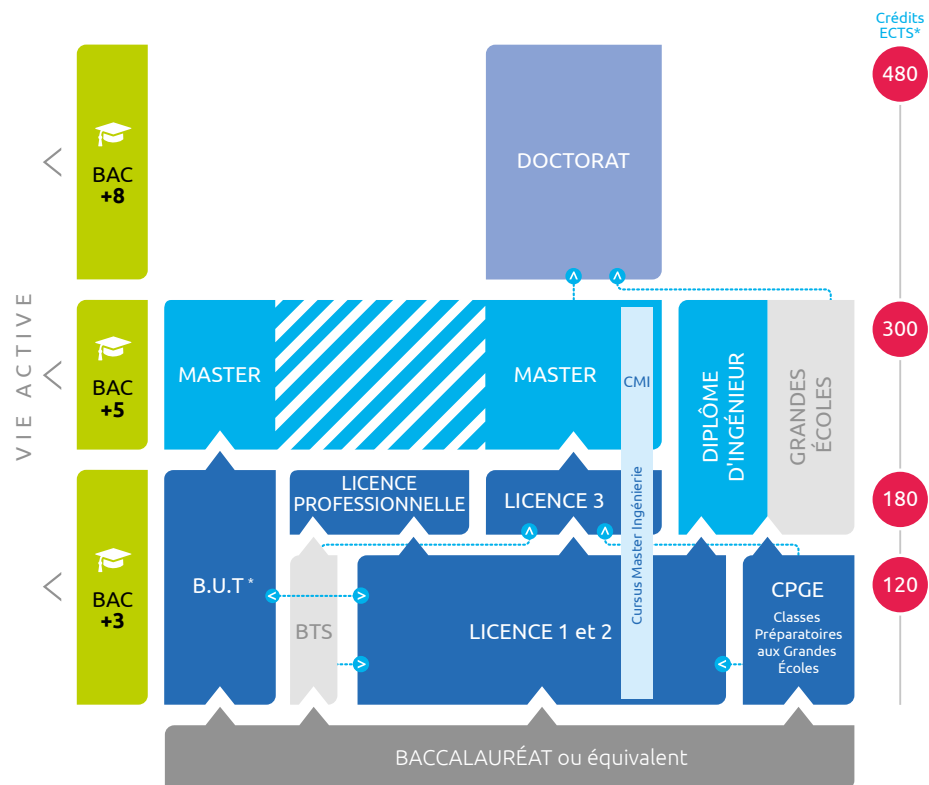
Retrouvez toutes les enquêtes de l'observatoire des formations, de l'insertion professionnelle et de la vie étudiante sur le devenir de nos étudiantes et étudiants [bit.ly/Devenir-Diplome-e](https://bit.ly/Devenir-Diplome-e)

\* enquête sur l'année 2021-2022 - \*\* enquête sur les diplômées 2019-2020



## Comprendre le système universitaire

La Rochelle Université propose des formations du Bac+1 au Bac+8.



\*BUT : Bachelor Universitaire de Technologie

■ Coursus hors La Rochelle Université

\*ECTS, European Credit Transfer System, est un système européen de crédits pour des étudiantes et étudiants européens, basé sur la charge de travail exigée pour réaliser les objectifs d'un programme (objectifs indiqués en termes de résultats d'étude et des compétences à acquérir).

### Les diplômes nationaux

BUT, licences et masters offrent un large éventail de mentions et de spécialités permettant de construire un parcours personnalisé. Deux orientations sont proposées : générale ou professionnelle, avec des passerelles de l'une à l'autre. La réflexion qui précède le choix d'études (courtes ou longues, générales ou professionnelles) doit prendre en compte les aptitudes, la motivation, ainsi que la volonté d'aborder la vie professionnelle plus ou moins rapidement.

### Le vocabulaire de l'enseignement supérieur

#### Unité d'enseignement (UE) et élément constitutif (EC)

Une UE est un groupe d'enseignements, qui peut être composée de plusieurs EC.

Un EC correspond généralement à une matière.

#### Le crédit européen ou ECTS : (European Credit Transfer System)

Chaque enseignement a une valeur définie en crédits européens (ECTS) et chaque semestre est validé par l'obtention de 30 crédits.

  
3 ans

### Les BUT : bachelors universitaires de technologie

Les BUT ont remplacé les DUT à la rentrée 2021. Ces formations permettent d'acquérir des compétences en vue d'une insertion professionnelle rapide. Une poursuite d'étude est néanmoins possible, en particulier vers un master. L'accès au BUT se fait sur dossier.

  
3 ans

### Les licences

Déclinées en mentions disciplinaires, elles visent l'acquisition de connaissances et de compétences dans un domaine ou une discipline. Elles offrent une spécialisation progressive et permettent de conduire à un master en 2 ans ou à une insertion professionnelle. Pour celles et ceux qui le souhaitent, il est possible de s'orienter vers une licence professionnelle à l'issue de la 2<sup>e</sup> année.

  
1 an

### Les licences professionnelles

Accessibles après deux années d'études supérieures, elles sont mises en place en partenariat avec les filières professionnelles et les entreprises et visent à l'insertion dans des secteurs demandeurs de compétences spécialisées.

  
2 ans

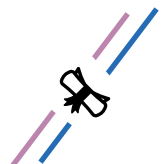
### Les masters

Ils permettent une insertion professionnelle à Bac+5 sur des postes de niveau cadre et cadre supérieur ou une poursuite d'études en doctorat.

  
3 ans

### Les doctorats

Ils se préparent après un master et sont des formations à la recherche par la recherche et l'innovation. Ils permettent une insertion professionnelle de haut niveau.



## La licence à La Rochelle Université

La Rochelle Université organise son offre de formation en licence autour du système "majeure/mineure". Ce système permet de personnaliser son parcours de formation en fonction de ses besoins ou de ses envies. Quelle que soit la formation, les années sont découpées en semestre. Chaque étudiante ou étudiant réalise au moins un stage professionnel au cours de son cursus de licence.

La plupart des licences débutent par un semestre commun. À partir du 2<sup>e</sup> semestre vous suivrez :

- ✓ **3 UE majeures** : elles correspondent à la discipline d'inscription de votre licence.  
*Par exemple*, si je suis inscrit·e en licence de Biologie, je suivrai 3 UE majeures de Biologie.
- ✓ **1 UE transversale** : suivie par tous et toutes, elle correspond à des cours de langues, d'informatique d'usage, de pré-professionnalisation. Tout ce qui fera de vous un bon profil pour vos futurs emplois.
- ✓ **1 UE mineure** : elle correspond soit à la discipline de votre majeure, soit à une autre discipline, soit à une thématique de votre choix. C'est à vous de décider et vous serez accompagnée dans ce choix.  
*Par exemple*, si je suis inscrite en licence de Gestion, je peux choisir de suivre la mineure de Gestion ou je peux choisir de suivre une mineure d'Informatique si cela correspond mieux à mon projet. Le choix des mineures est large.

### COMPOSITION D'UN SEMESTRE DE LICENCE

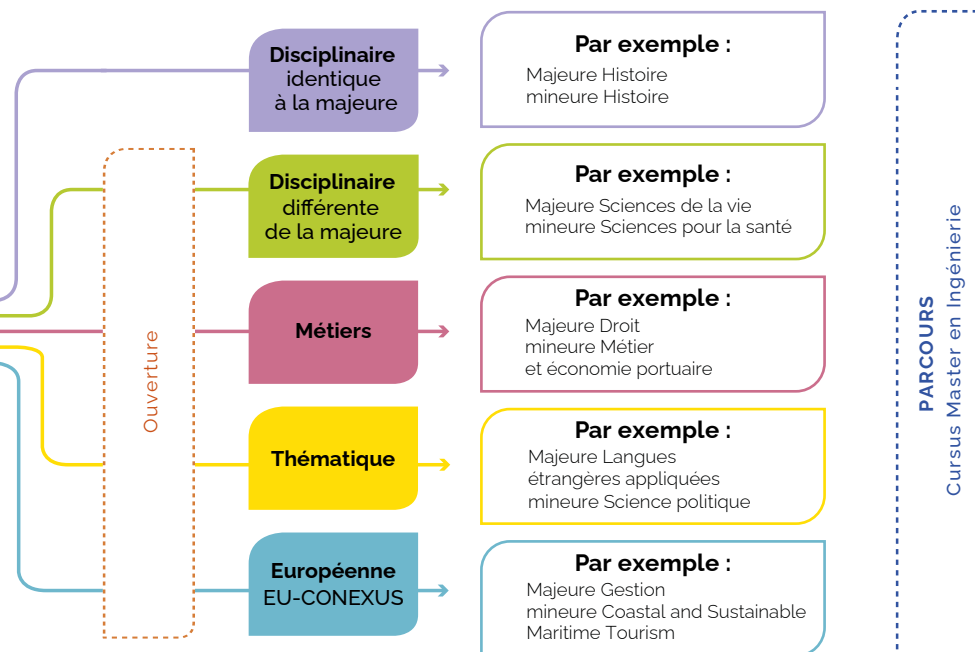


### Une pédagogie centrée sur le projet personnel

La Rochelle Université propose un modèle de pédagogie centré sur l'étudiante et l'étudiant pour conduire à sa professionnalisation grâce à des formations de haut niveau, des activités pédagogiques diversifiées et actives. Des modalités d'accompagnement (étudiant-es-tuteurs-rices, enseignant-es référent-es, professionnel-les de l'orientation), facilitent la mise en place de parcours personnalisés et adaptés aux profils des étudiantes et étudiants.

### Des parcours de licence à la carte

*Exemple*, vous êtes en droit et envisagez de travailler dans le domaine maritime, vous pouvez choisir la mineure métiers et économie portuaire.



*Des espaces de travail collaboratifs mis à disposition pour favoriser l'entrepreneuriat, l'engagement, le travail par projet, seul·e, en groupe, en silence, en échangeant.*



Chaque inscrit ou inscrite en 1<sup>re</sup> année de licence se voit proposer une offre de parcours modulable basée sur des méthodes pédagogiques innovantes.

Au 2<sup>e</sup> semestre, en plus des 3 UE majeures et de l'UE transversale, vous aurez le choix entre :

- ✓ **une UE mineure disciplinaire** d'approfondissement de votre majeure ou d'ouverture à une autre discipline
- ✓ **une UE mineure thématique**, portant sur une thématique à découvrir
- ✓ **une UE mineure métiers** destinée à mieux connaître les métiers porteurs du territoire ; acquérir la culture d'un métier pour une coloration distinctive de votre CV
- ✓ **une UE mineure européenne** pour une ouverture des enseignements à l'échelle européenne sur les thématiques de Littoral Urbain Durable Intelligent

*Le choix d'une mineure permet de colorer un CV pour présenter un profil original et souple. L'étudiant et l'étudiante sont accompagnés dans la découverte des mineures et leur choix, tout au long du premier semestre.*

#### MINEURE **disciplinaire**

**L'approfondissement**, c'est choisir une mineure dans la même discipline que sa majeure (mention de licence) : la mineure s'inscrit dans la continuité de la majeure disciplinaire, pour approfondir sa spécialisation

#### OUVERTURE à d'autres disciplines

**L'ouverture**, c'est choisir une mineure différente de sa majeure (mention de licence), pour personnaliser sa formation en s'ouvrant à des compétences bi-disciplinaires ou en découvrant une thématique ou un secteur professionnel. L'étudiant·e suit une licence personnalisée, capitalise des ressources pour son projet de poursuite d'études ou d'emploi.

##### MINEURE **disciplinaire d'une autre mention**

Cela vous permet de nourrir votre parcours de formation en faisant le choix d'aller vers une mineure dans une mention de licence distincte afin vous construire un parcours original, qui se rapproche de vos projets de poursuite d'études ou d'emploi.

##### MINEURE **Métiers**

**Les mineures métiers** proposent de découvrir des emplois souvent méconnus et pourtant attendus par les employeurs, notamment du territoire. On y acquiert une « culture professionnelle » qui facilite la sélection dans des masters spécialisés et des emplois spécifiques. Interventions de professionnels, visites commentées de sites professionnels, apports théoriques ciblés. Véritables atouts distinctifs sur un CV.

##### MINEURE **thématique**

Les **mineures thématiques** permettent d'explorer une nouvelle discipline absente des majeures en explorant une thématique complémentaire ou de s'ouvrir à une autre discipline en vous proposant une initiation même si vous êtes débutant·e.

##### MINEURE **EUROPÉENNE EU-CONEXUS**

**Les mineures Européennes** (dans le cadre de l'Alliance EU-CONEXUS) propose de réfléchir à des questions interculturelles. Les thématiques de l'environnement ou de l'économie du littoral urbain sont abordées pour permettre de s'ouvrir à des questions transversales en suivant des enseignements d'universités européennes partenaires.

#### PARCOURS **doubles-licences**

**La double licence Droit-LEA** est une formation à vocation internationale et professionnalisante. Elle inclut un stage obligatoire à l'étranger en cours de cursus en L3. Elle permet l'accès à une large palette de masters dans tous les domaines du droit et de la communication interculturelle notamment en lien avec les filières internationales. Ce parcours de licence prépare, aux mêmes fonctions que celles de la licence Droit traditionnelle en prédisposant particulièrement ses titulaires à intervenir dans un cadre international : juristes d'affaires, chargées de mission pour les affaires internationales ou européennes au sein des organisations internationales ou dans les organisations non gouvernementales, dans les entreprises internationales, etc.

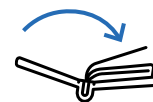
**La double licence Histoire-Géographie et aménagement** est un dispositif unique en Nouvelle-Aquitaine et dans la région Grand Ouest. Elle permet de suivre, dès le deuxième semestre, un cursus complet d'Histoire ou de Géographie et aménagement, augmenté de deux unités d'enseignement majeures de la licence connexe. Avec 8 à 10h de cours supplémentaires par semaine, la personne qui aura validé l'ensemble des compétences obtiendra les deux diplômes de licence Histoire ainsi que Géographie et aménagement.

#### Le Cursus Master en Ingénierie (CMI)

Le cursus CMI est un parcours renforcé pour certaines licences qui peut s'ajouter aux mineures. En 5 ans, il forme des cadres scientifiques et techniques de haut niveau, experts de leur domaine. Des spécialistes en ingénierie, en recherche et entrepreneuriat partagent leur expertise ; les pédagogies sont actives (projets, études de cas, stages, certifications) et confrontent les étudiant·e·s à des situations réelles afin de développer votre sens pratique et votre capacité d'innovation. Ce cursus, ouvert à l'international, est inscrit dans un réseau national d'universités. Le CMI ouvre des voies d'insertion sécurisées.

#### 5 spécialités possibles :

- ✓ **Géosciences** (Géosciences et géophysique du littoral)
- ✓ **Génie civil** (Ingénierie du bâtiment)
- ✓ **Informatique** (Ingénierie des contenus numériques en entreprise)
- ✓ **Mathématiques** (Mathématiques et applications)
- ✓ **Sciences et génie des matériaux** (Durabilité des matériaux et des structures)



*Découvrez toutes les licences de l'Université accessibles en CMI sur les pages formations de ce guide (p.20 à 32).*

*La Rochelle Université propose des services et ressources pour vous accompagner dans la réussite tout au long de votre formation.*

## Les formations en apprentissage

**4 BUT dont 10 parcours à l'IUT, 6 licences professionnelles, 15 parcours de master et 1 diplôme d'ingénieur**

(en partenariat) sont ouverts en apprentissage à La Rochelle Université pour des jeunes. Chaque année, l'Université accueille en moyenne 550 étudiant·es en apprentissage.

L'alternance est un dispositif qui présente l'avantage d'obtenir un diplôme universitaire en associant une formation théorique et une partie pratique en entreprise (publique ou privée) tout en étant rémunéré pendant ses études.

**Direction du développement de la formation professionnelle, de l'alternance (CFA) et des relations socio-économiques**  
[alternance@univ-lr.fr](mailto:alternance@univ-lr.fr)

## Accompagnement et suivi

Des chargé·es d'orientation et d'insertion professionnelle vous accompagnent et vous conseillent tout au long de votre cursus pour vous aider dans la construction de votre projet et vous proposent :

- ✓ des entretiens individuels et personnalisés (orientation, poursuites d'études, infos sur les métiers, connaissance de soi...),
- ✓ des ateliers thématiques (recherche de stages en France et à l'étranger, CV et lettres de motivation, utilisation des réseaux sociaux professionnels...),
- ✓ des forums, job dating, rencontres entreprises,
- ✓ un centre de ressources documentaires dont notre documentaliste peut vous guider dans vos recherches.

**Direction de l'orientation et de l'insertion**  
[orientation@univ-lr.fr](mailto:orientation@univ-lr.fr)  
05 46 45 72 81



## Les langues

L'institut universitaire des langues (IUL) est composé de 2 pôles : français langues étrangères (FLE) et langues vivantes (LV).

- ✓ L'IUL-FLE propose un Diplôme d'Université en Langue Française pour la maîtrise de la langue française jusqu'au C1, des cours d'été en FLE, et ainsi favorise l'accès aux formations de l'enseignement supérieur pour les étudiants internationaux.
- ✓ L'IUL-LV propose un enseignement intégré dans les formations de l'université, adapté à chaque spécialité : anglais, allemand et espagnol.

L'IUL organise des sessions pour les certifications : en anglais (TOEIC, TOEFL, Linguaskill), en espagnol (DELE) ou en FLE (DELF, DALF).

**Institut universitaire des langues**  
[iul-lv@univ-lr.fr](mailto:iul-lv@univ-lr.fr) - 05 86 56 21 27  
[iul-fle@univ-lr.fr](mailto:iul-fle@univ-lr.fr) - 05 46 45 68 23

## Numérique

Dès la rentrée, vous disposez d'un nom d'utilisateur et d'un mot de passe pour accéder à **votre espace personnel numérique de travail (ENT)**, point d'entrée pour tous les services numériques : messagerie, emploi du temps, scolarité, bureau virtuel.

Ce bureau virtuel permet de retrouver sur votre ordinateur, tablette ou smartphone, le même environnement de travail numérique qu'à l'Université.

Une plateforme pédagogique est à votre disposition. Elle donne accès aux ressources et activités pédagogiques proposées par les enseignant·es. Vous serez également doté·e d'un **coffre-fort numérique** pour y récupérer les documents relatifs à la scolarité (relevés de notes, attestation de réussite, etc.) ou y déposer vos propres documents. De plus, vous serez formé·e aux outils numériques. Cette formation permet de passer la certification nationale PIX tout au long de votre parcours universitaire.

Il existe un « **libre-service informatique** », où vous disposez d'ordinateurs. La **bibliothèque universitaire** dispose également d'un service de prêt d'ordinateurs portables, d'espaces de travail personnel, espace projet, espace de convivialité. Ces espaces sont encadrés par du personnel compétent.

**Pôle communication, multimédia & réseaux**  
[pcmr@univ-lr.fr](mailto:pcmr@univ-lr.fr)

## International

Après validation d'une 1<sup>re</sup> année d'étude, il est possible de partir 1 ou 2 semestres dans une Université partenaire en Europe, via le programme Erasmus+ ou dans les pays de la zone hors Europe dans le cadre de conventions internationales. Les stages peuvent être également réalisés à l'étranger. La DRIEF vous guide et vous accompagne dans vos démarches de mobilité à l'étranger et de demande d'aides financières.

**Direction des relations internationales Europe et francophonie**  
[dri@univ-lr.fr](mailto:dri@univ-lr.fr)  
05 46 45 87 47

## La bibliothèque universitaire

La documentation disponible accompagne les enseignements dispensés à l'Université : livres, journaux et revues, DVD, ressources électroniques accessibles sur place et à distance via l'ENT ou en ligne ([bu.univ-larochelle.fr](http://bu.univ-larochelle.fr)). La BU propose également une riche programmation culturelle sous forme de rencontres, expositions et autres types d'événements.

Les espaces de la BU ont récemment été réaménagés pour mieux répondre aux besoins des étudiantes et des étudiants. Le nombre de places favorisant le travail de groupe a été développé avec la mise en place d'un espace modulable qu'ils peuvent reconfigurer selon leurs besoins. De plus, la BU met à disposition 4 cabines (sur réservation) pour les entretiens individuels, visioconférence, appels, etc.

**Bibliothèque universitaire**  
05 46 45 39 69  
[contact\\_bu@univ-lr.fr](mailto:contact_bu@univ-lr.fr)





FORMATIONS

# Arts, lettres, langues



formations.univ-larochelle.fr



Licence

## Langues étrangères appliquées

**Objectifs** : Maîtriser (au minimum) 2 langues étrangères de la zone Asie-Pacifique ou Amériques. Acquérir les compétences économiques, juridiques et culturelles nécessaires pour poursuivre en master ou travailler sur zone.

**Asie-Pacifique** : anglais-chinois ou anglais-indonésien ou anglais-coréen

**Amériques** : anglais-espagnol-portugais

Licence

## Lettres

**Objectifs** : Acquérir un socle de connaissances et de compétences en littérature contemporaine et moderne ainsi qu'en langues étrangères et nouveaux médias pour poursuivre en master ou s'insérer dans la vie professionnelle.

+ d'infos



Métiers

- Responsable bureau de représentation
- Responsable commercial export
- Chargé-e de mission dans le conseil et l'audit
- Chargé-e de mission dans une institution consulaire, mission économique
- Chargé-e des études économiques
- Professeur-se des écoles

*Possibilité de double diplôme :*

→ *Double licence Droit-LEA*

✉ [licence.leaasiepacifique@univ-lr.fr](mailto:licence.leaasiepacifique@univ-lr.fr)  
[licence.leaameriques@univ-lr.fr](mailto:licence.leaameriques@univ-lr.fr)  
[double.licence.droitlea@univ-lr.fr](mailto:double.licence.droitlea@univ-lr.fr)

+ d'infos



Métiers

- Professeur-se des écoles ou professeur-se de collège et lycée
- Journaliste
- Web rédacteur-riche
- Assistant-e d'édition papier/Web
- Chargé-e de communication/relations presse
- Animateur-riche culturelle
- Orthophoniste

✉ [licence.lettres@univ-lr.fr](mailto:licence.lettres@univ-lr.fr)



FORMATIONS

# Sciences humaines et sociales

formations.univ-larochelle.fr



## Licence Histoire

**Objectifs :** Acquérir des connaissances et des compétences en histoire pour se préparer aux métiers de l'enseignement, du patrimoine et du tourisme. La formation s'appuie notamment sur quatre grandes périodes de l'Histoire (ancienne, médiévale, moderne et contemporaine).

## Licence Géographie et aménagement

**Objectifs :** Acquérir des connaissances et des compétences en géographie pour se préparer aux métiers de l'aménagement durable des territoires (urbanisme, protection de l'environnement, tourisme, etc.) des systèmes d'information géographique et/ou de l'enseignement.

+ d'infos



### Métiers

- Journaliste
- Métiers du livre
- Métiers du tourisme et du patrimoine
- Professeur-se des écoles ou professeur-se de collège et lycée
- Animateur-riche, Directeur-riche de centre culturel

*Possibilité de double diplôme :*

- *Double licence Histoire et Géographie et aménagement*



licence.histoire@univ-lr.fr

+ d'infos



### Métiers

- Chargée de mission en aménagement, urbanisme
- Métiers liés à la protection de l'environnement
- Chargée de mission tourisme
- Cartographe SIG
- Professeur-se des écoles ou professeur-se de collège et lycée
- Journaliste

*Possibilité de double diplôme :*

- *Double licence Histoire et Géographie et aménagement*



licence.geographie-amenagement@univ-lr.fr



## FORMATIONS

# Droit, économie, gestion

formations.univ-larochelle.fr



## Licence Droit

**Objectifs :** Acquérir un socle de connaissances et de compétences juridiques pour poursuivre en master ou s'insérer dans la vie professionnelle.

## Métiers

- Juriste
- Collaborateur·rice juridique
- Cadre administratif et financier
- Avocat

*Possibilité de double diplôme :*

- Double licence Droit-LEA (Anglais-chinois ; Anglais-coréen ; Amériques)



licence.droit@univ-lr.fr  
double.licence.droitlea@univ-lr.fr

+ d'infos



Classe préparatoire  
aux grandes écoles

**Filière économique  
et commerciale voie  
générale parcours  
mathématiques  
appliquées à  
l'économie, sociologie  
et histoire de monde  
contemporain (ESH)**

BUT

**Techniques de  
commercialisation • IUT**

**Objectifs :** Former des commerciaux aptes à évoluer vers des fonctions d'encadrement et acquérir une solide compétence commerciale et une bonne culture générale, marketing et web-marketing.

**Trois parcours proposés :**

- Marketing digital, e-business et entrepreneuriat
- Business international : achat et ventes
- Business développement et management de la relation client

Licence

**Gestion**

**Objectifs :** Acquérir le socle de compétences et de connaissances en gestion et en management nécessaire pour poursuivre en master ou s'insérer dans la vie professionnelle.

**Objectifs :** Intégrer, après concours, une école de commerce ou poursuivre un cursus au sein d'une des écoles universitaires de management portées par le réseau IAE France. Formation pluridisciplinaire de haut niveau permettant d'envisager une grande variété de poursuites d'études.



prepa-ecg.iae@univ-lr.fr

+ d'infos



Métiers

- Conseiller·e clientèle
- Assistant·e marketing
- Attaché·e commerciale
- Chef·fe de rayon
- Community manager
- Chef·fe de projet digital Négociateur immobilier
- Chef·fe de produit
- Responsable commercial
- Responsable export, Responsable marketing

*Alternance possible à partir de la 2<sup>e</sup> année*



iut-scolarite@univ-lr.fr

+ d'infos



Métiers

- Assistant·e marketing, chef de produit, comptable, commercial de gestion dans les PME
- Conseiller·ère de clientèle particulier·ère (banque)
- Analyse financière
- Opérateur·rice du back et middle office
- Assistant·e gestionnaire de patrimoine
- Conseiller·ère commercial en assurance
- Chargé·e d'études commerciales



licence.gestion@univ-lr.fr

+ d'infos





FORMATIONS

# Sciences, technologies, santé

formations.univ-larochelle.fr



BUT

## Génie biologique • IUT

**Objectifs :** Former des technicien-n-es capables de réaliser des analyses biologiques, chimiques, microbiologiques, de mener à bien des études technologiques et de travailler à la conception de nouveaux produits.

**Deux parcours proposés :**

- Biologie médicale et biotechnologie (BMB)
- Sciences de l'aliment et biotechnologie (SAB)

BUT

## Génie civil - construction durable • IUT

**Objectifs :** Former des technicien-n-es supérieures polyvalentes en génie civil, pour des projets respectueux de l'environnement et du développement durable, dans les secteurs du BTP (conception et construction de bâtiments destinés au logement, à l'industrie, au commerce, d'ouvrages d'infrastructures et d'équipements collectifs : routes, lotissements, ponts, travaux maritimes, etc.).

**4 parcours proposés :**

- Travaux Bâtiment
- Travaux Publics
- Réhabilitation et amélioration des performances environnementales des bâtiments
- Bureau d'études Conception

BUT

## Réseaux et télécommunications • IUT Parcours cybersécurité

**Objectifs :** Former des technicien-n-es supérieures capables de mettre en œuvre, de configurer et de maintenir des équipements et systèmes d'information, tout en assurant leur sécurité physique et logicielle.

Métiers

- Secteur de la santé, du médical - pharmacie - industries
- Analyses médicales
- Management et ingénierie études, recherche et développement industrie
- Management et ingénierie qualité industrielle
- Recherche en sciences de l'univers, de la matière et du vivant

*Alternance possible à partir de la 2<sup>e</sup> année*

 iut-scolarite@univ-lr.fr

+ d'infos



Métiers

- Conducteur-riche de travaux
- Chef-f de chantier, contrôleur-se de travaux
- Dessinateur-projeteur, dessinatrice-projeteuse
- Modeleur-se BIM ou coordinateur-riche BIM
- Technicien-ne dans les collectivités territoriales
- Chargé-e d'affaires en thermique du bâtiment
- Assistant-e ingénieur-e Bureau d'Études
- Économiste de la construction
- Technicien-ne de laboratoire d'essais

*Alternance possible à partir de la 2<sup>e</sup> année*

 iut-scolarite@univ-lr.fr

+ d'infos



Métiers

- Architecte réseau et systèmes d'information
- Auditeur-riche de sécurité (pentester)
- Responsable maintenance logicielle et matérielle pour les réseaux informatiques et de télécommunications

 iut-scolarite@univ-lr.fr

+ d'infos



## BUT Informatique • IUT

**Objectifs :** Former des informaticien·nes capables de participer à la conception, la réalisation et la mise en œuvre de solutions informatiques répondant aux besoins de transformation numérique des organisations. Parmi les domaines visés : informatique pour l'entreprise, informatique embarquée et objets connectés, applications web, etc.

**Parcours A :** Réalisation d'applications : conception, développement, validation.

**Parcours C :** Administration, gestion et exploitation des données.  
Sur le territoire niortais

## Licence Informatique

**Objectifs :** Acquérir les compétences nécessaires en systèmes informatiques et méthodes de conception et de développement de logiciels et des médias numériques pour poursuivre en master ou s'insérer dans la vie professionnelle.

## Licence Mathématiques

**Objectifs :** Acquérir les connaissances et compétences nécessaires en mathématiques, ainsi que les concepts de base des Sciences pour l'ingénieur pour poursuivre en master ou s'insérer dans la vie professionnelle.

### Métiers

- Concepteur·rice-développeur·se (mobile, web, IOT, jeux vidéo, d'applications)
- Devops
- Administrateur·rice outils systèmes réseau et base de données
- Intégrateur·rice d'applications
- Développeur·se décisionnelle
- Assistant·e chef·fe de projets informatiques
- Intégrateur·rice et paramètreur·se de logiciels
- Gestionnaire d'un parc d'équipements informatiques

#### Alternance possible

 iut-scolarite@univ-lr.fr


+ d'infos



### Métiers

- Développeur·se informatique
- Concepteur·rice informatique
- Administrateur·rice réseaux
- Webmestre, webdesigner
- Formateur·rice en informatique
- Professeur·se des écoles

*Possibilité d'accès au parcours  
Cursus Master en Ingénierie (CMI)*

 licence.informatique@univ-lr.fr

+ d'infos



### Métiers

- Professeur·se des écoles ou professeur·se de collège et lycée
- Chercheur·se
- Ingénieur·e
- Statisticien·ne, économétricien·ne

*Possibilité d'accès au parcours  
Cursus Master en Ingénierie (CMI)*

 licence.mathematiques@univ-lr.fr

+ d'infos



## Licence Génie civil

**Objectifs :** Former des cadres dans les secteurs du génie civil et plus particulièrement en ingénierie du bâtiment. Apporter aux étudiants les connaissances et compétences scientifiques et technologiques nécessaires aux métiers du génie civil et de l'ingénierie du bâtiment. Acquérir les concepts de base en Sciences pour l'ingénieur pour poursuivre en master ou s'insérer dans la vie professionnelle.

## Licence Physique, chimie

**Objectifs :** Acquérir une formation générale en physique, chimie et/ou sciences des matériaux pour poursuivre en master ou s'insérer dans la vie professionnelle.

### Métiers

- Chargé·e d'affaire dans un bureau d'études, de contrôle ou de maîtrise d'œuvre ou dans un cabinet d'architecte
- Conducteur·rice de travaux, chef·fe de chantier dans des sociétés du BTP
- Poste dans les services techniques des collectivités
- Technico-commerciale dans le BTP

*Possibilité d'accès au parcours  
Cursus Master en Ingénierie (CMI)*

 licence.genie-civil@univ-lr.fr

+ d'infos



### Métiers

- Ingénieur·e
- Technicien·ne supérieur·e, de procédés, de production, de développement, de contrôle
- Concepteur·rice responsable de projet, technico-commerciale
- Journaliste scientifique
- Professeur·se des écoles ou professeur·se de collège et lycée
- Chef·fe de projet

*Possibilité d'accès au parcours  
Cursus Master en Ingénierie (CMI)*

 licence.physique-chimie@univ-lr.fr

+ d'infos



## Licence Sciences de la vie

**Objectifs :** Approfondir ses connaissances sur l'organisation, le fonctionnement et la conservation des organismes vivants, animaux comme végétaux. Comprendre comment les facteurs environnementaux, biotiques et abiotiques, peuvent modifier, à différents niveaux et sur différentes temporalités, le fonctionnement des écosystèmes continentaux ou marins. Acquérir une vision intégrée des différentes échelles du vivant, de la molécule à la biosphère. Appréhender l'élaboration et la mise en œuvre de démarches scientifiques cohérentes et traiter les informations collectées.

## Licence Sciences pour la santé


**Objectifs :** Acquérir des connaissances à l'interface de la biologie et de la chimie et une spécialisation en biotechnologies, pharmacologie, immunologie, microbiologie pour les appliquer aux secteurs de la santé, de la nutrition / agroalimentaire, de la cosmétique et de la chimie fine. Formation qui ouvre aux concours administratifs ou à la poursuite d'études en master.

## Licence Sciences de la Terre

**Objectifs :** Acquérir une formation générale en géosciences et en environnement par la maîtrise des outils scientifiques pour poursuivre en master ou s'insérer dans la vie professionnelle.

### Métiers à l'issue de la licence (hors poursuite en master)

- Technicien ne conseil en Recherche et Développement (R&D) et en production
- Assistant-e chargé-e d'études
- Animateur-riche scientifique
- Technicien ne qualité QSE (Qualité, sécurité, environnement)
- Assistant-ne ingénieur-e

 [licence.sciences-de-la-vie@univ-lr.fr](mailto:licence.sciences-de-la-vie@univ-lr.fr)


+ d'infos



### Métiers

- Technicien-ne, assistant-e-ingénieur-e ou ingénieur-e d'études en expérimentations et instrumentation biologiques, biotechnologiques, génie sanitaire dans des organismes de recherche
- Assistant-e qualité ou production en industries agroalimentaires ou pharmaceutiques
- Assistant-e ou ingénieur-e recherche et développement en industries pharmaceutiques, ingénierie biomédicale et cosmétiques
- Professeur-se des écoles

*Possibilité d'accès au parcours  
Cursus Master en Ingénierie (CMI)*

 [licence.sciences-sante@univ-lr.fr](mailto:licence.sciences-sante@univ-lr.fr)

+ d'infos



### Métiers

- Géologue, Ingénieur-e géologue
- Ingénieur-e mines et carrières
- Ingénieur-e géophysique de surface
- Ingénieur-e pollution des sols
- Ingénieur-e protection du littoral
- Professeur-se des écoles

*Possibilité d'accès au parcours  
Cursus Master en Ingénierie (CMI)*

 [licence.sciences-de-la-terre@univ-lr.fr](mailto:licence.sciences-de-la-terre@univ-lr.fr)

+ d'infos



## FORMATIONS

# Poursuites d'études à La Rochelle Université

*sous réserve d'habilitations ou modifications*

## Licences professionnelles (après 2 années d'études supérieures)

### Droit, économie, gestion

- **Activités juridiques : assistant juridique**
  - > Parcours Droit, gestion et comptabilité de l'entreprise \*
- **Métiers de l'immobilier : gestion et administration de biens**
  - > Parcours Transaction et gestion immobilière \*

### Sciences humaines et sociales

- **Cartographie, topographie et systèmes d'information géographique**
- **Métiers du tourisme et des loisirs**
  - > Parcours Patrimoines, langues et tourisms

### Sciences, technologies, santé

- **Productions animales**
  - > Parcours Aquaculture et relations avec l'environnement littoral (A.Q.U.A.R.E.L) \*
- **Optique professionnelle \***
- **Métiers de l'informatique : applications Web**
  - > Parcours Développeur full stack \*
  - > Parcours Web designer intégrateur \*

## Formation d'ingénieur

(En partenariat avec l'école d'ingénieurs du CESI)

Diplôme d'ingénieur BTP \*

- > Option Réhabilitation des bâtiments - énergétique
- > Option Réhabilitation des bâtiments - Structure

*Plus d'informations sur les formations de l'Université :  
[formations.univ-larochelle.fr](http://formations.univ-larochelle.fr)*



\* Formation accessible en alternance



### Droit, économie, gestion

- **Droit de l'entreprise** \* en M2
- **Droit des assurances** \* en M2  
(co-accrédité avec l'Université de Poitiers)
- **Droit du numérique**
  - > Parcours Tiers de confiance et sécurité numérique
- **Droit public**
  - > Parcours Collectivités territoriales, environnement et littoral \* en M2
- **Justice, procès et procédures**
  - > Parcours Droit processuel
- **Management des systèmes d'information**
  - > Parcours Conseil en management des systèmes d'information \* en M2
- **Management et administration des entreprises** \* en M2
- **Marketing, vente**
  - > Parcours Marketing digital \* en M2
- **Sciences pour l'environnement**
  - > Parcours Management environnemental \* en M2
- **Tourisme**
  - > Parcours Gestion des unités d'hébergements et séjours touristiques \* en M2

### Sciences humaines et sociales

- **Métiers de l'enseignement, de l'éducation et de la formation**
  - > Parcours Professorat des écoles (1<sup>er</sup> degré)
  - > Parcours Histoire-Géographie (2<sup>nd</sup> degré)
- **Sciences pour l'environnement**  
Parcours Géographie appliquée à la gestion des littoraux \*\*
- **Histoire**
  - > Parcours Direction de projets ou établissements culturels \*
  - > Parcours Mémoires, patrimoines, territoires
  - > Parcours Histoire
- **Tourisme**
  - > Parcours e-Tourisme et ingénierie culturelle des patrimoines



Plus d'informations sur :  
[formations.univ-larochelle.fr](http://formations.univ-larochelle.fr)

### Arts, lettres, langues

- **Langues étrangères appliquées**
  - > Parcours Langues, culture, affaires internationales - Amériques
  - > Parcours Langues, culture, affaires internationales - Asie-Pacifique
- **Audiovisuel, médias numériques interactifs, jeux**
  - > Parcours Direction de projets audiovisuels et numériques \*
- **Management et commerce international**
  - > Parcours Économie et commerce international - Asie

### Sciences, technologies, santé

- **Biotechnologies**
  - > Parcours Biochimie \*
  - > Parcours Génie biotechnologique et management en agro-industries \*
  - > Joint Master Programme in Marine Biotechnology
- **Génie civil**
  - > Parcours Ingénierie du bâtiment : gestion et intégration de l'efficacité énergétique et des énergies renouvelables (IB - GI3ER) \*
  - > Parcours Ingénierie du bâtiment : techniques nouvelles pour la construction et la réhabilitation (IB - TNCR) \*
- **Sciences et génie des matériaux**
  - > Parcours Durabilité des matériaux et des structures \*\*
  - > Parcours Matériaux pour les énergies renouvelables \*\*
- **Informatique**
  - > Parcours Architecte logiciel (accessible à La Rochelle et Niort) \*\*
  - > Parcours Données \*\*
- **Métiers de l'enseignement, de l'éducation et de la formation 2<sup>nd</sup> degré**
  - > Parcours Mathématiques
  - > Parcours Sciences de la vie et de la Terre
- **Sciences pour l'environnement**
  - > Parcours Gestion de l'environnement et écologie littorale \*
  - > Parcours Géosciences et géophysique du littoral \*
- **Mathématiques et applications**
  - > Parcours Mathématiques et interactions, MIX \*



# Vie étudiante





## Premiers pas à l'Université

À l'inscription vous devrez vous acquitter de la contribution de vie étudiante et de campus (CVEC), dont le montant était de 100 € pour l'année universitaire 2023-2024.

### Inscription et scolarité

Le service des études et de la vie étudiante (SEVE) vous accompagne et vous conseille dans vos démarches liées à votre scolarité :

- inscription administrative
- retrait de diplômes
- délivrance de certificats de scolarité
- renouvellement de la carte étudiante (en cas de perte ou détérioration)
- suivi des étudiantes et étudiants boursiers
- transfert de dossier universitaire (si changement d'université)

**Service des études et de la vie étudiante**  
inscription-scol@univ-lr.fr • 05 46 45 82 44

### Une rentrée jalonnée d'événements festifs

Plusieurs temps forts permettent aux nouveaux et nouvelles de faire connaissance avec tous les services de l'Université qui leurs sont proposés comme par exemple lors de l'événement de rentrée, le **Green Party**. Les étudiantes et étudiants ont également la possibilité de participer :

- à la rentrée culturelle, qui les encourage à s'inscrire aux ateliers artistiques et à découvrir la programmation culturelle et le Super Pass'Étudiant,
- à la rentrée des associations étudiantes du campus,
- et à la rentrée sportive, idéale pour s'inscrire aux diverses activités proposées et ensuite à participer au tournoi sportif, le Green Day
- à une visite de campus organisée par les étudiantes et étudiants pour les nouveaux et nouvelles.



## Culture

*La Maison de l'étudiant-Espace culture est un espace d'accueil, d'accompagnement, c'est un lieu incontournable pour les étudiant·es en quête de culture et d'accompagnement. Un espace de rencontre où les étudiant·es peuvent se retrouver pour échanger, découvrir et nourrir leur curiosité.*

### Ateliers de pratique artistique et culturelle

La Maison de l'étudiant est un espace de création, où les étudiant·es peuvent développer leurs talents artistiques et exprimer leur créativité. Théâtre, jeu burlesque, graphisme et bande dessinée, musique, danse, chant, littérature et photographie... Plus de 10 ateliers au choix pour une pratique annuelle en loisirs, en bonification (de la licence au master) ou dans le cadre de la Mineure Arts (L1 et poursuite en L2).

**Sciences et culture** : l'Espace Culture est également un lieu de rencontres, d'interdisciplinarités où la culture et les sciences cohabitent, co-existent. Par sa programmation ou son accompagnement de projets, la MDE participe à établir des passerelles entre la science et les citoyen·nes, afin de diffuser la culture scientifique en valorisant des filières scientifiques.

**Agenda culturel** : avec une programmation riche et variée, la Maison de l'étudiant offre une véritable plateforme de découvertes culturelles. Des concerts aux expositions, en passant par les projections de films et les ateliers de création, chaque événement est soigneusement sélectionné pour offrir aux étudiant·es une expérience culturelle unique. En collaboration avec la communauté universitaire et les partenaires culturels locaux.

### Festival printanier "Les étudiants à l'affiche"

Le festival "Les étudiants à l'affiche" : théâtre, danse, expositions, performances... La Maison de l'étudiant organise chaque année ce festival, afin de permettre aux étudiant·es d'exposer leurs créations, de se mettre en scène, dans la ville ou sur le campus universitaire, pendant une dizaine de jours.

**Super Pass'Étudiant** : cette carte gratuite donne accès à plus de 300 spectacles, concerts et expositions chez nos partenaires culturels à des tarifs très préférentiels. Des mini-stages, des répétitions commentées et rencontres avec des artistes professionnels sont également proposés gratuitement.

### Vie associative et aide aux projets

La Maison de l'étudiant soutient la création et la gestion des associations étudiantes. Elle accompagne la création d'événements des associations et leur propose des formations tout au long de l'année. Elle assiste la mise en réseau avec le monde associatif de la ville et l'engagement citoyen.

**Initiatives étudiantes** : La Maison de l'étudiant accompagne les projets portés par un ou plusieurs étudiants sur diverses thématiques avec une aide à la conception et réalisation de projets et un soutien financier grâce au FSDIE.

**Maison de l'étudiant - Espace culture**  
culture@univ-lr.fr • 05 16 49 67 76



## Sport

*7 familles d'activités sont proposées :*



Activités d'entretien (musculature, fitness, tai-chi, yoga)



Activités d'expression (danses modern-jazz, contemporaine, de salon, tahitienne)



Sports d'opposition (boxe, judo, ju jitsu, karaté, taekwondo, kendo)



Sports collectifs (basket, foot, hand, rugby, volley, ultimate)



Sports de raquettes (badminton, tennis, padel, tennis de table, squash, pala)



Sports de pleine nature (voile, surf, aviron)



Sports individuels (tir à l'arc, athlétisme, natation)

Le service universitaire des activités physiques sportives et d'expression (SUAPSE) organise et gère un éventail diversifié d'activités. Dans le cadre d'une formation qualifiante (bonification) ou formation personnelle (loisir, entretien), les étudiant-es sont encouragés à miser sur les promesses du sport.

### Les événements à ne pas rater :

**La mille sabords** : raid urbain aquatique dans et autour du Vieux Port.

**Le Green Day** : grand tournoi de sports collectifs pour favoriser l'accueil des nouvelles promotions et le partage avec les plus anciennes.

**La croisière** de fin d'année sur des bateaux habitables dans les pertuis rochelais.

**Les nuits** du volley, du hand, du badminton, du basket, des 3 raquettes

**Les stages de pleine nature** : ski, surf

### Les formations

- Le permis côtier et le permis hauturier
- Le BNSSA : Brevet National de Sécurité et Sauvetage Aquatique
- Le monitorat de voile : CQPAM support habitable
- Le secourisme : PSC 1, PSE 1, PSE 2 et recyclage

### Le sport de haut niveau

À La Rochelle Université, les confirmé-es peuvent postuler au statut de "sportif ou sportive universitaire de haut niveau" et, à ce titre, bénéficier d'aménagements spécifiques de leurs études.

**SUAPSE - Gymnase universitaire de Bongraine**  
suapse@univ-lr.fr • 05 46 45 18 94



## Santé et accompagnement social

*Le service de santé universitaire vous accueille gratuitement au sein d'une équipe pluridisciplinaire dans le respect du secret médical.*

### Santé des étudiants

Médecins, infirmières et psychologues sont à votre disposition et vous proposent :

- Accueil des étudiantes et étudiants présentant un handicap (avis médical pour aménagement des examens, des études...),
- Homéopathie,
- Aide et suivi psychologique individuel,
- Bilans infirmiers de prévention,
- Conseils aux voyageurs,
- Conseils en nutrition,
- Consultations addictions,
- Consultations de médecine générale,
- Consultations sur la gestion du stress,
- Écoute,
- Gynécologie, contraception,
- Vaccinations.

### Prévention / Information

- Santé sexuelle, santé psychique, dépistages, accès aux soins, bien-être, etc.

### Accompagnement social

Des questions sur le logement, les bourses, la sécurité sociale...

Des difficultés financières, familiales, des accidents de la vie...

Ne restez pas seule.

Les assistantes sociales soumises au secret professionnel vous reçoivent pour conseils, aides, orientations et informations sur rendez-vous soit à l'accueil du SDSU, soit par téléphone.

**Service de Santé Universitaire (SDSU)**

05 46 45 84 46



## Accueil des personnes en situation de handicap

### *Différents comme tout le monde*

Le Relais Handicap accueille et accompagne les étudiantes et étudiants en situation de handicap quelle que soit la nature de celui-ci : troubles sensoriels, psychiques ou moteurs mais aussi maladies invalidantes ou troubles temporaires. Les aides nécessaires à la compensation du handicap sont mises en place :

- **aménagements organisationnels** : aménagements des emplois du temps, rallonge de prêt d'ouvrages à la BU, aménagements de cursus, etc.
- **aides humaines** : preneur et preneuse de notes, secrétaire d'examens, soutien pédagogique, tutorat d'intégration, etc.
- **aides techniques** : prêt d'ordinateur portable, de tablette, logiciels spécifiques, micro HF, casiers, assises confortables, etc.

Pour pouvoir bénéficier de ces aménagements les étudiants doivent contacter le Relais Handicap dès le début de la Terminale.

**Relais Handicap :**  
handicap@univ-lr.fr • 05 46 45 72 51



## Logement

### *Se loger au Crous c'est toute l'année pour des courts et des longs séjours*

Les logements des œuvres universitaires sont gérés par le Crous – site de La Rochelle/Niort. Ils sont accessibles aux étudiant-es boursier-es ou non à tout moment de l'année et proches des lieux d'étude.

#### La cité universitaire

Loyer mensuel de 158 € à 253 € (avant déduction de l'aide au logement), pour un logement meublé à la Cité Antinéa.

Admission en cité universitaire pour les personnes en situation de handicap selon la situation.

#### Les résidences universitaires

Loyer mensuel de 343 € à 525 € TCC (avant déduction de l'aide au logement) pour un T1 ou T1 bis meublé pour 1 ou 2 personnes, dans l'une des 5 résidences suivantes : Coureilles, Jean Jouzel, Le Carrelet, La Ville en Bois et Aziyadé. Pour une formation en alternance ou un stage en Charente-Maritime, la résidence Aziyadé compte des logements disponibles toute l'année. Occupation selon votre temps de présence en formation ou en entreprise.

**residencealternants17@crous-poitiers.fr**  
05 46 28 21 30

**Le Crous propose aussi** des logements chez le particulier par le biais du site Internet **lokaviz.fr** (mise à disposition d'annonces de propriétaires privés proposant un logement).

### *Aides au logement*

Selon vos charges de logement et vos ressources, vous pouvez indépendamment de la bourse universitaire sollicitée, bénéficier d'une aide au logement (même en cité et résidence universitaires) pour les aider à payer le loyer : **caf.fr**

### *7 bons plans d'un logement Crous*

- ✓ De 11,43 € à 525 € (de la nuitée au mois selon le logement) charges comprises !
- ✓ Aucun frais d'agence
- ✓ Aucune taxe d'habitation
- ✓ 1 mois de préavis de départ
- ✓ Caution locative étudiante « Visale »
- ✓ Aide au logement APL-ALS
- ✓ Simplicité des démarches

**trouverunlogement.lescrous.fr**

### *La Rochelle Université collabore avec Studapart*

pour faciliter la recherche de logement de ses étudiantes et étudiants : offres de locations et possibilité de caution par un tiers.

**univ-larochelle.fr/studapart**

### *Autres logements*

**CLLAJ** : Comité local pour le logement autonome des jeunes de l'agglomération rochelaise **cllaj.asso.fr**

**Association rochelaise d'hébergement pour les étudiants et les jeunes (ARHPEJ)** : Plus de 600 logements à prix modérés, sur le campus **arhpej.fr**



## Financer ses études

### Les bourses sur critères sociaux

Destinées aux jeunes en formation initiale, elles sont versées sur 10 mois ; leur montant varie en fonction des revenus familiaux, du nombre de frères et sœurs, de la distance entre le domicile familial et le lieu d'études.

La demande doit être faite par Internet du 20 janvier au 15 mai, pour la rentrée universitaire de septembre, sans attendre le résultat des examens. Il est également possible dans le même temps via le même dossier (appelé *Dossier Social Étudiant* : DSE) de faire une demande de logement universitaire. Connectez-vous à partir du 5 mai et jusqu'au 23 juin pour saisir et modifier votre demande.

[messervices.etudiant.gouv.fr](http://messervices.etudiant.gouv.fr)

### Un boursier ou une boursière peut aussi bénéficier :

**D'une aide à la mobilité** attribuée aux personnes poursuivant des études à l'étranger dans le cadre de leur cursus. [crous-poitiers.fr](http://crous-poitiers.fr) rubrique *bourse*



## Restauration

La carte étudiante de l'Université a le moyen de paiement intégré Izly. Il suffit d'activer son compte Izly via le mail d'activation envoyé sur la boîte mail étudiante ou personnelle. Si vous ne recevez pas le mail d'activation regarder dans les spams sinon, contactez [sav.izly@crous-poitiers.fr](mailto:sav.izly@crous-poitiers.fr).

Payez vos repas en **générant un QR code** via l'application à présenter en caisse. Si vous disposez d'une carte, possibilité de créditer votre carte en espèces au guichet du RU République.

### Tarif d'un repas traditionnel au Crous : 3,30 € (2023-2024)

- 📍 **Restaurant universitaire Amerigo Vespucci**  
Passage Jacqueline de Romilly (face à la Maison de l'étudiant)  
ouvert de 11h30 à 13h45  
Pôle « vente à emporter » ouvert de 11h30 à 14h
- 📍 **Restaurant universitaire République**  
90 boulevard République  
ouvert de 11h30 à 13h45  
Pôle « Vente à emporter » et espace « libre-service » ouverts de 11h30 à 14h  
[restaurant.republique@crous-poitiers.fr](mailto:restaurant.republique@crous-poitiers.fr)
- 📍 **Brasserie Antinée**  
15 rue Vaux de Foletier (proche de l'IUT)  
ouverte de 11h30 à 13h30
- 📍 **So What ?**  
15 rue Vaux de Foletier (proche de l'IUT)  
ouvert de 11h30 à 14h
- 📍 **La Popina, K'Fet des Sciences**  
Avenue Henri Becquerel  
ouverte de 7h30 à 18h

Cf. plan p.43



## Transports

### Application mobile Yélo téléchargeable sur les plateformes Android et IOS.



#### En bus

Pour le réseau Yélo, les lignes ILLICO 3 et 4 (A et B) desservent le secteur universitaire de 5h45/6h à 22h, toutes les 10 à 15 min toute la journée.

Au départ de la gare SNCF, deux lignes desservent les lycées (ligne 392) et le secteur des Minimes (ligne 393) les dimanches soirs et les veilles de reprise de cours.

La ligne de nuit fonctionne également les vendredis et samedis soirs jusqu'à 1h, toutes les 40 min, ainsi que les lignes D3 et D4 le dimanche.



#### Yélobobile la voiture électrique

Plus de 50 voitures en libre-service accessibles 7j/7, 24h/24 au départ de 20 stations

[yelo-larochelle.fr](http://yelo-larochelle.fr)



#### Un vélo à vous pour toute l'année scolaire.

**Des vélos en location longue-durée** : mécanique ou électrique, au mois ou à l'année à des prix très avantageux et éligibles à la tarification sociale et solidaire. (rdv à la Maison de la Mobilité, place de Verdun).

**Libre-service Yélo** : 110 stations réparties sur le centre-ville, Les Minimes et les quartiers de La Rochelle et plusieurs autres villes de l'agglomération (Périgny, Puilboreau, Aytré, Lagord, Angoulins, Châtelailon-Plage), pour emprunter un vélo pour vos déplacements 24h/24, 7j/7. Des vélos classiques et électriques peuvent aussi être loués et attribués pour quelques mois ou à l'année (rdv à la Maison de la Mobilité, place de Verdun).



#### En bateau

Le passeur relie le Vieux Port à la médiathèque et la plage des Minimes en 3 min et à la demande.





Le réseau des bus couvre la ville et l'agglomération de La Rochelle et il est également possible de louer des vélos Yélo.

## L'abonnement Jeune - de 26 ans à 100 €/an au lieu de 230 €

permet de disposer d'un nombre de voyages illimités en bus, passeur électrique, bus de mer électro-solaire, et de l'utilisation des parcs-vélos et des parcs-relais. Il est réservé aux étudiants et jeunes de moins de 26 ans (sur présentation d'une pièce d'identité) et également accessible aux étudiants de plus de 26 ans, sur présentation d'un justificatif d'études supérieures en cours.

Il existe également un nouvel abonnement destiné aux jeunes de passage (stagiaires, saisonniers...) à 30 € TTC pour 2 mois (renouvelable).



### Yélo la nuit les véhicules la nuit

Le service qui vous permet de rentrer véhiculé mais sans conduire les jeudis, vendredis, samedis et veille de jours fériés entre 21h et 6h.

[yelo-larochelle.fr](http://yelo-larochelle.fr)



### En train

Vous pouvez voyager en train à l'intérieur de la Communauté d'agglomération (entre les gares d'Aytré, Châtaillonn-Plage, La Jarrie, Angoulins et La Rochelle - Porte Dauphine) avec vos titres Yélo (abonnements, tickets). Pour les autres déplacements, rendez-vous sur : [oui.sncf](http://oui.sncf)



### En avion

L'aéroport La Rochelle, Île de Ré accueille les compagnies : Flybe, Easyjet, Ryanair, Airlinair, HOP!

[larochelle.aeroport.fr](http://larochelle.aeroport.fr)



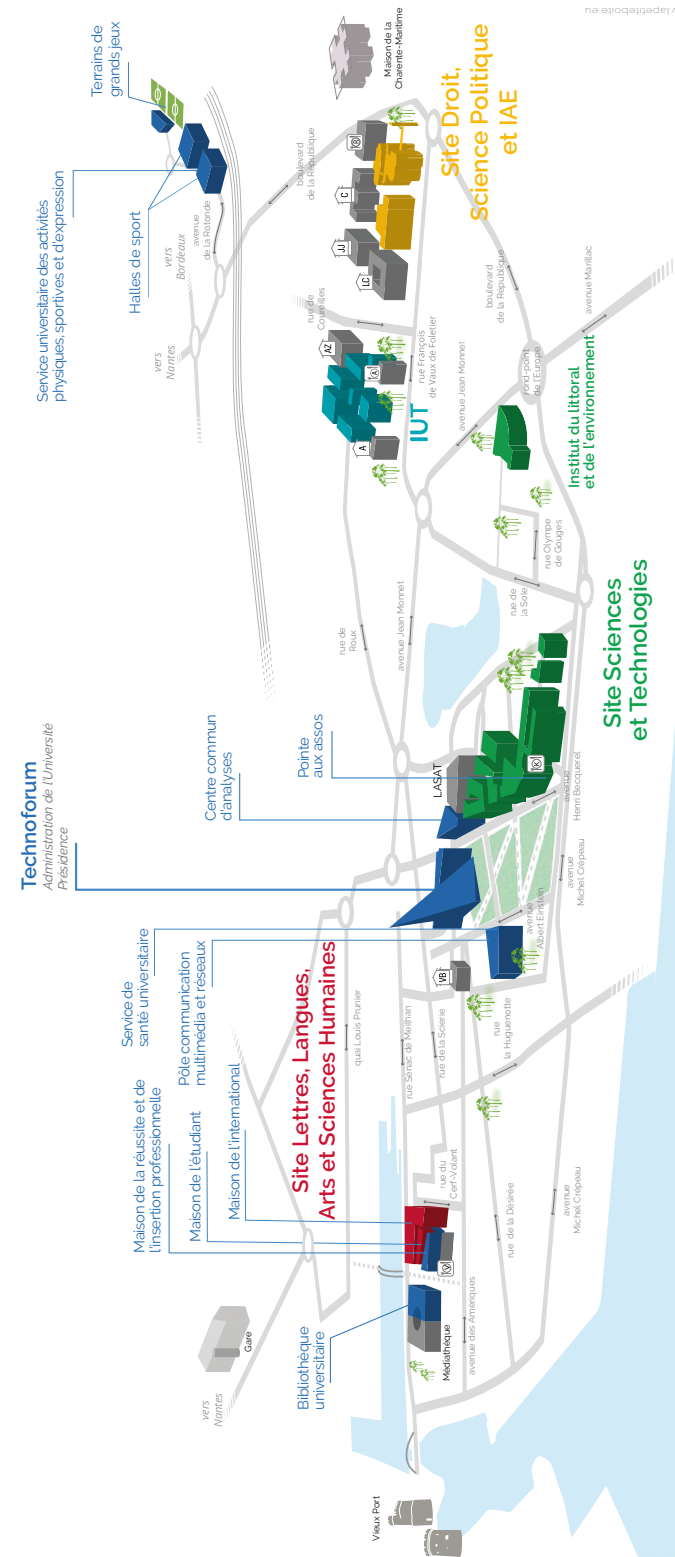
### En car

Le réseau Région Nouvelle-Aquitaine relie les grands pôles et les principales gares SNCF du département. Desserte de La Rochelle avec les lignes depuis Marans, Île de Ré, Rochefort, Surgères, Royan et Courçon. Le Pass'Eco - de 26 ans permet ainsi de voyager pendant 12 mois en illimité sur le réseau au tarif de 263 € l'année.

<https://transports.nouvelle-aquitaine.fr/cars-regionaux/reseau-et-horaires/charente-maritime>

Blablabus et Flixbus permettent aussi de voyager à petit prix dans toute l'Europe au départ de La Rochelle

# Plan de l'Université



Port de Plaisance  
Les Minimes

**Site Lettres, Langues, Arts et Sciences Humaines**

**Site Sciences et Technologies**

**Site Droit, Science Politique et IAE**

**Institut Universitaire de Technologie**

**Restauration**

- Popina / KFET des Sciences
- RU République
- RU Antinea • So What?
- RU Vespucci

**Hébergements**

- Résidence Ville en Bois
- Cité Antinea
- Résidence Le Carrelet
- Résidence Jean-Jourzet
- Résidence Coureilles
- Résidence Aziyadé



univ-larochelle.fr

# 5 bonnes raisons de choisir La Rochelle Université pour vos études



Un large choix de  
parcours adaptés  
à votre projet

---



Une Université  
Européenne  
EU-CONEXUS

---



Des formations  
professionnalisantes  
et des diplômes  
qui facilitent votre  
insertion dans la vie  
professionnelle

---



Un accompagnement  
personnalisé au  
service de la réussite

---



Le recours à  
des pédagogies  
innovantes pour  
faciliter votre  
apprentissage

---



LA ROCHELLE UNIVERSITÉ  
23 avenue Albert Einstein • BP 33060 • 17031 La Rochelle  
Tél. 05 46 45 91 14



[univ-larochelle.fr](http://univ-larochelle.fr)