

À l'Université de La Rochelle, susciter l'ouverture au monde et aux autres, l'accès aux œuvres, à la science et le développement de l'esprit critique, accompagner et provoquer des expériences sensibles, l'innovation artistique, pédagogique et scientifique, partager et vivre ensemble constituent une préoccupation permanente en direction de nos étudiants.

L'Espace Culture/maison de l'étudiant de l'Université, en relation avec la communauté universitaire, est un lieu ouvert sur la cité. Il accueille et initie de nombreuses propositions en culture scientifique et artistique, ouvertes à tous, en connivence avec les acteurs culturels partenaires.

Il propose également aux étudiants des ateliers gratuits, et le Pass'Culture étudiant, favorise l'accès aux spectacles proposés sur le territoire.

« Le Salon » de la maison de l'étudiant est un lieu d'initiatives, une fabrique de multiples projets étudiants que l'université accompagne et soutient.

Découvrez nos propositions et retrouvons-nous autour de l'agenda culturel mensuel. Il vous informe des différentes manifestations de l'année universitaire, traditionnellement ponctuée de deux temps forts incontournables « la fête de la science » en octobre et « les étudiants à l'affiche » en avril.

En près de trente ans, l'Université française est devenue un lieu de production, de création, de sensibilisation et de diffusion artistiques et culturelles reconnu. Continuons ensemble à relever le défi !

Grand merci à la DRAC Nouvelle-Aquitaine, la région Nouvelle-Aquitaine, et la Communauté d'Agglomération de La Rochelle, nos précieux partenaires.

Je souhaite à toutes et à tous une très belle année universitaire faite de projets, d'idées et d'initiatives nombreuses !

Jean-Marc Ogier
Président de l'Université de La Rochelle

LA MAISON DE L'ÉTUDIANT

Vivre, partager, se révéler



Infos & Réservation

culture@univ-lr.fr | 05 16 49 67 76

Le SALON

Tous au Salon ! Ce vaste espace associatif alliant échange et mixité est utilisable pour organiser des événements culturels à l'image de l'AFEV qui y tient ses cafés inter-associatifs et auberges espagnoles. Plus simplement, n'hésitez pas à venir savourer votre déjeuner, réviser vos cours ou y boire un café.



Espace EXPOSITION

Destiné à l'expression artistique étudiante, ces grands murs blancs accueillent chaque année des expositions photo, BD et autres créations originales. Aujourd'hui, ils n'attendent que vos idées !



Salle PLURIDISCIPLINAIRE

Une véritable salle de spectacle version boîte noire qui vous invite tout au long de l'année à découvrir une série d'événements gratuits et ouverts à tous : projections, rencontres, danse,



l'Agenda Culturel ! Envie de monter sur les planches ? Cette salle peut également être mise à votre disposition sur demande et en fonction des projets.

Salle de RÉPÉTITION

A la recherche d'une salle pour chanter, répéter en solo ou avec votre groupe ? Disponible sur réservation, cette salle de musique équipée d'un piano, d'une batterie et autres petits matériels vous attend pour composer, répéter et jouer vos morceaux en plein cœur du campus.



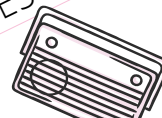
salle de RÉUNION

Disponible sur réservation pour toutes les actions en lien avec la vie étudiante. Vous pouvez par exemple y organiser vos assemblées générales, vos réunions hebdomadaires associatives ou bien la première réunion de votre tout nouveau projet collectif...



Radio ONESTATION

Tout juste installés à la Maison de l'étudiant, les animateurs de ONE STATION vous livre chaque jour des émissions musicales, d'information et divertissantes mettant en avant la vie culturelle locale. Au programme : Hip-Hop, Soul et Funk. A découvrir, pour le plaisir de vos oreilles sur les ondes FM 92.6 ! Fan de radio ? Rejoignez l'équipe !





ATELIERS ARTISTIQUES & CULTURELS

Infos pratiques

Ces ateliers gratuits sont encadrés par des artistes et intervenants professionnels. Ils sont ouverts à tous les étudiants de l'Université de La Rochelle, tous niveaux et certains au personnel universitaire.

*Inscription : jeudi 21 septembre 2017 à 14h
Début des ateliers : semaine du 25 septembre 2017*



A noter !

Certains ateliers sont proposés en **EC libre** pouvant faire l'objet d'une évaluation au second semestre sous condition d'une assiduité tout au long de l'année (valeur 2 crédits pour les L1 et L2)



Les ATELIERS

ACCOMPAGNEMENTS MUSICIENS

jeudi 14h-17h
hebdomadaire

Avec Dimitri CHAILLOUX, Steeve PERREUX et Thibault CARTER, *équipe de La Sirène*
Espace Musiques Actuelles de l'agglomération de La Rochelle

1^{ère} rencontre en septembre

La Sirène
11 bd Emile Delmas, La Pallice

ON STAGE

Vous êtes musicien(ne) ? Chanteur(se) ? Vous avez vocation à être sous les feux de la rampe ? Bienvenue ! En groupe ou individuellement, venez profiter de répétitions encadrées par les régisseurs des studios de La Sirène, la salle de concert de La Rochelle. Sous forme d'ateliers ils vous feront travailler le son en répétition et sur des temps spécifiques, la préparation à la scène. Branchez les amplis, accordez vos violons et chauffer votre voix pour le concert prévu au printemps.



ARTS TECHNOLOGIQUES ET NUMÉRIQUES

jeudi 14h 17h
hebdomadaire

Avec Bernard SZAJNER,
plasticien, compositeur, scénographe
szajner.net



Maison de l'étudiant

L'ART EST TOUT PRÈS

Envie de découverte ? D'un peu de mystère ? D'une pincée de magie ? Poussez la porte de l'atelier Art technologiques et numériques ! Féru(e) ou non d'art contemporain, venez profiter de workshops et d'initiation à l'art numérique via les arts plastiques. Vous ne manquerez pas d'être étonné par les liens entre les disciplines artistiques et la technologie. Créez l'image, le son et même de nouvelles matières...



DANSE ET TRADUCTION

vendredi | 17h - 19h
De janvier à mars

Avec Jennifer MACAVINTA,
danseuse professionnelle
www.singlewhip.space

SUAPSE, studio de danse

1^{ère} séance
vendredi 19 janvier

«TRADUCTION CHORÉGRAPHIQUE - DANSE ET MOTS»

Parler la même langue n'empêche pas les malentendus. À l'étranger, comment se faire comprendre si on ne parle pas la même langue ? C'est à partir de cette question que Jennifer Macavinta élabore ce projet multilingue avec vous, danseurs d'un jour ou accomplis. Ateliers d'écriture et de danse-théâtre seront la base de cette performance où la transformation des mots en gestes et la traduction des mouvements en phrases seront centrales.

CHORALE ELECTRO POP

jeudi | 15h30 > 17h30
hebdomadaire

Avec Wilfried HILDEBRANDT,
chef de chœur, musicien et chanteur

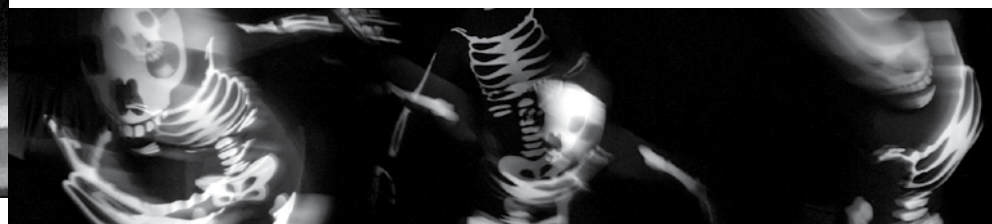
FLASH, salle B004

C'EST LE CORPS QUI CHANTE !

« Chanter c'est s'agrandir un peu, dans nos élans singuliers ! » s'exclame Wilfried Hildebrandt, chef de chœur de cette chorale complètement pop. Venez chanter comme vous êtes. Chantez en dansant souvent, en souriant parfois, en tombant un peu. En vivant l'instant comme un privilège. Et toujours en assumant qui vous êtes. Une personne + une personne, ça fait le groupe !

Toujours les beats et les basses programmés par Wilfried, la guitare et les emportements, des mélodies pop intenses ou légères et la force et le bonheur d'être en nombre.

Des exercices techniques qui amènent à s'emparer d'un répertoire musical entre electro et pop pour ensuite monter sur scène lors du Festival « Les étudiants à l'affiche ». Cette année la chorale électro-pop s'engagera davantage dans le travail d'un corps qui chante et qui danse aussi. Surprise !



ATELIER CHANT

jeudi | 16h45 > 18h45
hebdomadaire

Avec Isabelle CART,
professeure de musique, chef de chœur,
chanteuse au sein d'ensembles vocaux
régionaux.

SUAPSE, Gymnase universitaire
de Bongraine, salle rouge

-Ouvert au personnel universitaire-



CHANTEZ À PLUSIEURS

Cet atelier s'adresse à toute personne, chanteur(se) amateur ou confirmé(e), étudiants et membres du personnel de l'Université, qui souhaite perfectionner sa voix. Ecoute et développement de la voix, exercices de posture et de respiration, accès à un répertoire adapté et varié, la palette de compétences techniques travaillées est riche. Passion et technique mêlées, les instrumentistes sont également les bienvenus. Un accompagnement plus spécifique pourra être proposé sur demande sous la forme d'un coaching plus technique et personnalisé. Une bonne résolution cette année : tester le chant et faire partie de cet ensemble vocal !

CRÉATION VISUELLE

jeudi | 14h - 17h
(tous les 15 jours)

Avec Nyktalop Mélodie
ofni.biz

IUT

1^{er} atelier jeudi 28 septembre



LA PETITE FABRIQUE DE L'IMAGE

Pour cette nouvelle année, la Petite Fabrique de l'Image propose aux étudiants de tester différentes techniques de création visuelle, autour des images vivantes et du cinéma performé.

Stopmotion, light painting, Vjing, mapping, diapositive... les techniques sont multiples ! Les images créées lors de cet atelier donneront lieu à une installation/ performance multi-projetée sur des éléments de décors, espaces mappés ou bâtiments de la ville. Animez le campus en image !



ARTS PLASTIQUES

jeudi | 15h30 - 17h30
hebdomadaire

Avec Véronique FIGUET,
professeure d'arts plastiques Master MEEF

COLLAGE EN JEUX

Participez à un rendez-vous hebdomadaire et laissez-vous surprendre en assemblant, parfois au hasard, des images découpées ou déchirées. Morceaux de couleurs, échantillons de textures, d'objets, de paysages, personnages et ensemble de mots prennent place dans ce joyeux assemblage. Entrez dans cet univers familier pour nourrir autrement votre créativité, avec plaisir et bonne humeur !

FLASH, salle B203



PHOTOGRAPHIE ARGENTIQUE

jeudi | 14h > 17h
hebdomadaire

Avec Pascal MIRANDE,
photographe plasticien et en collaboration
avec le Carré Amelot, Espace culturel de la
Ville de La Rochelle
www.carre-amelot.net

RÉFLEXION SUR L'AUTO PORTRAIT ET L'IMAGE DE SOI

Pour développer ce projet, venez expérimenter un travail collaboratif, parcourant l'ensemble des étapes pratiques et techniques d'une photographie argentique. Prise en main de l'appareil argentique, initiation au travail d'éclairage en studio, découverte des différentes opérations du laboratoire constitueront le programme de l'atelier. L'approche de techniques alternatives issues de l'argentique vient enrichir la pratique. Une exposition réunissant une sélection des travaux réalisés sera présentée dans le cadre du Festival « Les étudiants à l'affiche » au printemps et lors du week-end de restitution de fin d'année au Carré Amelot.

Carré Amelot,
10 bis rue Amelot
Laboratoire argentique



THÉÂTRE DU PRÉSENT – ART DE LA PRÉSENCE

jeudi | 18h > 22h
+ week-ends (du jeudi au samedi)

Avec Laurence ANDREINI,
metteuse en scène du Théâtre Amazone
et Artistes Associés
Theatreamazon.wixsite.com/infos

LE CORPS DU ROI

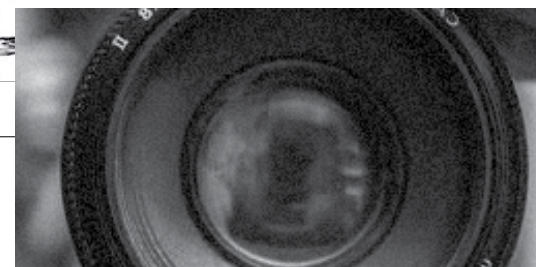
Cet atelier-laboratoire autour du théâtre expérimente cette année le corps du roi :
« **Corps sacré, corps maudit, transcédé, uberisé, mondialisé...** Corps sacralisé de la puissance politique.
La mise en question du sujet qui entraîne la destruction simultanée du JE et de l'AUTRE. L'identité et la mémoire. Le doublement du corps, physiologique et individuel d'un côté, social et ecclésial de l'autre.
Corps organique, corps commun, corps collectif.
Corps éternel, universel ou comment dans la transformation du corps, la raison métamorphose le cœur et inversement.
Et encore, celui qui fait parler le Je « grotesque » et comment le grotesque-peuple finit par n'être plus la parole de personne.
Plus largement, la question du mensonge et de la vérité.
Le sens de l'accès à l'expérience, ce que l'on connaît, ce que l'on découvre d'infini, l'espace du visible et de l'invisible. »
De William Shakespeare à Michel Vinaver, de Jean Racine aux femmes et hommes Politiques d'aujourd'hui. Cette Master Class est un lieu de recherche et d'expérimentation pour un théâtre nomade qui éclaire et rêve en évolution notre existence et notre situation historique.

1ère rencontre
le jeudi 28 septembre à 18h

Maison de l'étudiant



Plusieurs représentations dans un lieu singulier de La Rochelle seront proposées dans le cadre du Festival « Les étudiants à l'affiche » au printemps.



PHOTOGRAPHIE NUMÉRIQUE

jeudi | 14h - 17h
hebdomadaire

Avec Marie MONTEIRO,
photographe
www.mariemonteiro.fr

PRISE DE VUE PHOTOGRAPHIQUE : SÉRIES D'IMAGES NÉES DE LA LITTÉRATURE ET DE LA MUSIQUE

Ce projet considère la littérature et la musique comme déclencheurs d'un flux d'images et consiste à trouver la plus juste expression photographique pour les traduire. Le but de l'atelier est d'offrir à chacun de ses participants la possibilité de construire une série photographique personnelle à partir d'un texte littéraire, d'un titre, d'une chanson, d'un album de musique et des émotions, sentiments, réflexions ou souvenirs qu'ils provoquent. Un véritable travail en soi, avec soi et aussi l'autre...

Pôle Communication
Multimédia Réseaux, Salle SR2.





THÉÂTRE

jeudi | 14h30 > 17h 30

+ week ends (hebdomadaire)

Avec
Françoise GUILLAUMOND,
*écrivain, metteuse en scène
 et responsable artistique
 de la compagnie La Baleine-Cargo*

labaleinecargo.com

**Salle municipale
 de Bongraine,**
 99 rue Nicolas Gargot



ARTS DE LA RUE

La compagnie La baleine-cargo vous propose de vivre une aventure théâtrale collective dans la rue. Cette année la création se fera à partir de textes d'auteurs contemporains de théâtre pour l'espace public : Jacques Livchine, Frédéric Michelet, Cyril Lévi-Provençal et de textes d'étudiants. Au menu : le rapport à l'espace, au bâti, aux paysages, l'adresse au public, l'improvisation. Pas besoin d'avoir déjà fait du théâtre pour s'inscrire. Il suffit d'être motivé ! Vous venez ? Cet Atelier-Labo est une Master Class, un lieu de recherche et d'expérimentation pour un théâtre nomade qui éclaire et rêve en évolution notre existence et notre situation historique. Plusieurs représentations dans un lieu singulier de la Rochelle seront proposées dans le cadre du Festival « Les étudiants à l'affiche » au printemps.



CRÉATION CHORÉGRAPHIQUE HIP HOP

jeudi | 14h - 17h

+ 3 week ends (vendredi au samedi)

Avec Amine BOUSSA,
chorégraphe Cie Chrikiz

**Maison de l'étudiant
 La Coursive**
 4 rue St Jean du Pérot

1^{ère} rencontre
jeudi 28 septembre
14h à la Coursive

DANSE & CIE

Une envie d'explorer et de faire résonner la danse hip hop/contemporaine différemment ? Le défi est lancé : retranscrire l'émotion d'un musicien ou le texte décliné par un comédien dans un corps de danseur. Telle est la proposition d'Amine Boussa, danseur et chorégraphe. La danse sera la base de cette prochaine création originale. C'est à vous de jouer, danseurs et danseuses de tous horizons, venez créer votre partition, entourés de comédiens et de musiciens. En passant par l'apprentissage des fondamentaux, vous les ferez évoluer pour qu'ils résonnent et fassent écho au texte choisi et au son d'instruments à cordes.



ATELIERS DANSE

SUAPSE

DANSE CONTEMPORAINE :

Lundi | 18h > 20h / B. UE. L.

Mercredi | 18h > 19h30 / B. UE. L.

DANSE MODERN' JAZZ

Débutant | Mardi | 19h30 > 20h30 / B. UE. L.

Intermédiaire | Jeudi | 13h30 > 15h / B. UE. L.

Confirmé | Jeudi | 15h > 16h30 / B. UE. L.

Ces ateliers conduisent impérativement au spectacle de fin d'année

DANSES DE SOCIÉTÉ (SALSA, ROCK, CHACHA...)

Mardi | 20h30 > 22h30 / L.

U.E : option

L. : loisir

B. : bonification

» INFOS & INSCRIPTION : jeudi 4 septembre | Studio de Danse Bongraine

SUAPSE - Gymnase universitaire de Bongraine, Aytré - 05 46 45 18 94

FESTIVAL
Production
des ateliers
en scène !

les ÉTUDIANT à l' AFFICHE

> Mi mars > mi avril 2018 <

17^{ème} ÉDITION

Expositions, concerts, théâtre, rencontres, performances, danse...

C'est **LE** Festival culturel & artistique étudiant à La Rochelle.

Après avoir répété chaque pas, déclamé des dizaines de fois la même réplique, échauffé sa voix et réglé l'objectif de son appareil ... C'est le moment où les étudiants entrent en scène à l'Université et dans la ville pour présenter leurs créations issues des ateliers artistiques et culturels. Ouvert à tous et en entrée libre, ce rendez-vous universitaire annuel propose un panel de manifestations culturelles riches : des expositions, représentations en théâtre, danse et arts de rue, rencontres et performances mais aussi des rencontres inter-universités, des formes d'expressions insolites dans l'espace public, des journées nationales des arts et de la culture dans l'enseignement supérieur...

*En bref, autant de rendez-vous
que de goûts dans la nature !*

> **Vous êtes étudiant,
vous souhaitez participer au Festival ?
Contactez la Maison de l'étudiant.**

Une programmation culturelle en entrée libre, ouverte à tous

Projections de films, spectacles, rencontres, conférences, résidences artistiques...

La Maison de l'étudiant concocte chaque année une série d'événements ouverts à tous et gratuits.

Venez partager des moments uniques et des expériences insolites ! Découvrez également une programmation d'expositions à la Bibliothèque Universitaire.

Les 1^{ers} rendez-vous de l'année

20/09 **Festival Écran vert** Projection + Débat

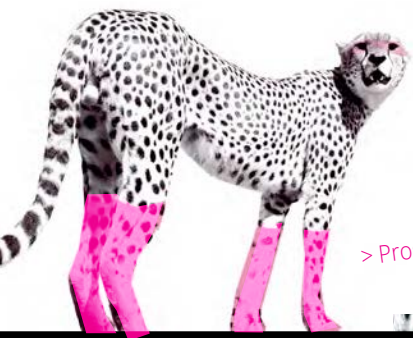
21/09 **CRAZY STREET**

Rentrée culturelle & associative

26 & 28/09 | **Accueil des étudiants**

LA ROCHELLE STUDENT BAY

> Programme mensuel à retrouver sur nos cartes Agenda culturel !



encart à venir

Places limitées à retirer à partir du 12 septembre 12h à la Maison de l'étudiant.

>>>>>>16

www.agglo-larochelle.fr - www.ville-larochelle.fr

BONUS SCIENCE !

Place à la culture scientifique ou comment donner le goût de la science en favorisant les échanges entre la science, la recherche, les acteurs et le public. Au travers d'événements ouverts à tous, il s'agit tout simplement d'attiser la curiosité et de saisir l'impact qu'a la science sur notre société.

Les 1^{ers} rendez-vous de l'année

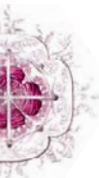
Fête de la Science

7>11oct.

Un évènement annuel mêlant science et art sur 13 lieux et avec 50 chercheurs et médiateurs scientifiques. Un véritable parcours des sciences du Technoforum au Muséum d'Histoire Naturelle !

Programme complet : univ-lr.fr/Fete-de-la-science-2015

fête de la Science^{tr}



Ma thèse en 180 secondes

3 minutes et 1 diapositive

pour raconter sa thèse ?

Oui, c'est possible et c'est show...

Pour la finale rochelaise, rendez-vous au printemps.

Têtes Chercheuses

le dimanche à 16h au Muséum d'Histoire Naturelle.

Les trois premiers rendez-vous à noter :

01/10

François Lévêque LIENSs, Université de La Rochelle CNRS

Comment le champ magnétique permet de voir l'invisible

05/10

Abdelali Oudriss du LaSIE Université de La Rochelle CNRS

L'hydrogène est une alternative énergétique... Mais il fragilise les matériaux !

03/12

Armelle Prigent et Arnaud Revel L3i, Université de La Rochelle

Nao le robot chercheur...

Café Physique

Formule 1 café avec un peu de physique à déguster sur place

à la Maison de l'étudiant.

Rendez-vous dès octobre.



ASSOCIATIONS
PROJETS
INITIATIVES
LANCEZ-VOUS!

Vous peignez et souhaitez exposer ? Monter une pièce de théâtre c'est du boulot...
Comment concrétiser votre rêve d'action humanitaire ? La Maison de l'étudiant a aussi pour mission d'aider à concevoir, financer et réaliser votre projet culturel !

Etapes

- > Se préparer => **Consulter et télécharger les dossiers types** sur www.univ-larochelle.fr/Culture & <http://www.crous.fr>
- > Se faire accompagner => **Prendre rendez-vous avec le médiateur référent suivant la nature de votre projet** (voir ci-dessous)
- > Se lancer (et convaincre !) => **Afin d'être soutenu financièrement, présentez votre projet lors de la commission Fonds de Solidarité et de Développement des Initiatives Etudiantes (FSDIE) et Culture Actions** (1 commission par trimestre)

Demander un RDV
selon les PROJETS

Culture

Jérôme Grignon

Maison de l'étudiant
Espace Culture

jerome.grignon@univ-lr.fr

Humanitaire, Solidarité, Sport

Pascal Genot

Maison de la réussite
pascal.genot@univ-lr.fr

INFOS DATES DE COMMISSION/ DÉPÔT DE DOSSIER

Espace Culture/Maison de l'étudiant ou culture@univ-lr.fr

Notre Centre Régional des Oeuvres Universitaires et Scolaires appelé communément CROUS et situé à Poitiers soutient également les initiatives étudiantes. Chaque année, plusieurs concours de création artistique sont ouverts à tous les étudiants au niveau national : théâtre, écriture de nouvelle, BD, photo, film court, peinture, danse, musique...

Infos et inscriptions dès la rentrée
sur www.etudiant.gouv.fr et dans les services culturels des CROUS

ENGAGEMENT
ETUDIANT
DESTINATION BON POINT

Aller en cours, réviser, retourner en cours, puis direction la B.U... Telle est la routine étudiante. Besoin de mise en situation ? S'impliquer dans la vie de son université ou dans la société est totalement compatible avec votre cursus ! Dès la rentrée, valorisez vos compétences acquises ou en cours d'acquisition et capitalisez cet engagement dans le cadre de votre formation.

EC Choisissez l'EC libre "Engagement" avec 2 options au choix :

> ENGAGEMENT À L'UNIVERSITÉ

- Elus étudiants
- Team étudiante (relation lycées-Université)
- Promotion des sciences (ASTEP)
- Accompagnement des étudiants en situation de handicap, des étudiants étrangers
- Tutorats (BU, Langues, Informatique, Droit)
- Assos étudiantes

> ENGAGEMENT CITOYEN

- AFEV
- Actions de prévention Ville de La Rochelle (programme Soft'n'joy...)
- Tutorat dans les lycées
- Tutorat auprès d'étudiants détenus (prison de Saint-Martin)
- Tout autre engagement associatif ou projet hors université

Inscription au 1^{er} semestre (clôture : ... 2017)

Assiduité sur l'année (évaluation au 2nd semestre)

INSCRIPTIONS & INFOS

Lors de la rentrée culturelle & associative

CRAZY STREET

Judi 21 septembre 2017 | 14h

Maison de l'étudiant

PASS' CULTURE ÉTUDIANT

La carte de toutes vos sorties culturelles

GRATUIT

C'EST QUOI ?

Le Pass' Culture Etudiant vous offre un accès privilégié à plus de **200 spectacles dans plus de 20 lieux culturels partenaires** : entrées libres, tarifs exceptionnels, rencontres, mini-stages etc.

POUR QUI ?

Les étudiants de moins de 30 ans inscrits à l'Université de La Rochelle, de l'EIGSI, de Sup de Co, aux post-bacs du lycée professionnel Gilles Jamain (Rochefort), aux BTS du lycée Fénelon Notre-Dame (La Rochelle).

*partenaires culturels : Carré Amelot Espace culturel de la Ville, Centre Chorégraphique National de La Rochelle - Kader Attou / Cie Accrorap, Centre Intermondes, Centre National des Arts de Rue - CNAREP, Chantier des Francos, Compagnie Haute Tension, L'Azile Café-Théâtre & Concert, La Coupe d'or Scène conventionnée de Rochefort, La Coursive Scène Nationale de la Rochelle, Festival Les Éclats chorégraphiques, Festival Les Escales Documentaires, Festival du Film d'Aventure, Festival International du Film de La Rochelle, Festival jazz entre les 2 Tours, l'Horizon, Musée des Beaux-Arts, Musée du Nouveau Monde, Muséum d'Histoire Naturelle, La Sirène Espace Musiques Actuelles de l'agglomération de La Rochelle, Théâtre Amazone - Cie Laurence Andreini.

COMMENT L'OBTENIR ?

Retirez votre Pass' muni.e de votre carte étudiante et d'une photo d'identité.

OÙ ?

**Maison de l'étudiant
Espace Culture**
3 passage Jacqueline de Romilly
Quartier BU/FLASH
Lundi au jeudi 10h | 19h
Vendredi 10h | 14h.

LES PARTENAIRES CULTURELS



EQUIPE

Catherine BENGUIGUI

*Vice-Présidente à la culture et à la vie associative
Directrice Espace Culture - Maison de l'étudiant*

05 16 49 67 76

catherine.benguigui@univ-lr.fr

Solenne GROS DE BELER

Chargée de l'action culturelle et communication

05 16 49 67 74

solenne.gros_de_beler@univ-lr.fr

Jérôme GRIGNON

Médiateur culturel / Référent Pass' Culture Étudiant

05 16 49 67 73

jerome.grignon@univ-lr.fr

Cécile PEYROTTE

Chargée de la gestion administrative et financière

05 16 49 67 78

cecile.peyrotte@univ-lr.fr

Christian GOICHON

*Coordonnateur des programmes
en culture scientifique*

05 16 49 67 76

christian.goichon@univ-lr.fr

Thierry COMPAGNON

Régisseur

05 16 49 67 77

thierry.compagnon@univ-lr.fr

Lydie POUPARD

Chargée de l'accueil

05 16 49 67 76

lydie.poupard@univ-lr.fr

HORAIRE + CONTACTS

MAISON DE L'ÉTUDIANT

lundi > jeudi 10h | 19h

Vendredi 10h | 14h

Quartier Bibliothèque
Universitaire | FLASH

3 passage Jacqueline de Romilly

17000 La Rochelle

culture@univ-lr.fr