



**D'ici, on voit + loin !**

# Master informatique

## Présentation des parcours

**La Rochelle, licence informatique (23/2/2026)**



## STRUCTURE GÉNÉRALE

---

- + Pour quelles raisons poursuivre en master informatique à La Rochelle ?
  - > Formation polyvalente pour une insertion dans différents types d'entreprises (Startup, PME, Grands groupes, ESN)
  - > Diplôme Bac+5
  - > Excellente insertion à l'issue du master : quasiment 100% directement après le master (CDI et CDD)
  - > Possibilité de suivre la formation en alternance
  - > Plusieurs stages et projets en lien avec des entreprises
  - > Une initiation à la recherche...
  - > Mobilité internationale (1 semestre à l'étranger)
  - > Un environnement agréable pour étudier

## STRUCTURE GÉNÉRALE

---

- + 2 parcours à la rentrée 2026 :
  - > **Architecte Logiciel**
  - > **Ingénierie des Données**
- + 4 semestres d'enseignement :
  - > le 1<sup>er</sup> semestre étant commun à l'ensemble des 3 parcours (possibilité de réorientation à son issue)
  - > 2<sup>e</sup> et 3<sup>e</sup> semestre orienté « parcours » (spécialité)
  - > dernier semestre « applicatif » : projet (4 semaines) + stage (20 semaines minimum)
- + Enseignements transversaux :
  - > Anglais (10/20 pour valider son M2)
  - > Initiation à la recherche (3 unités d'enseignement avec le laboratoire L3i)
  - > Formation « numérique responsable »

## PUBLIC VISÉ ET RECRUTEMENT

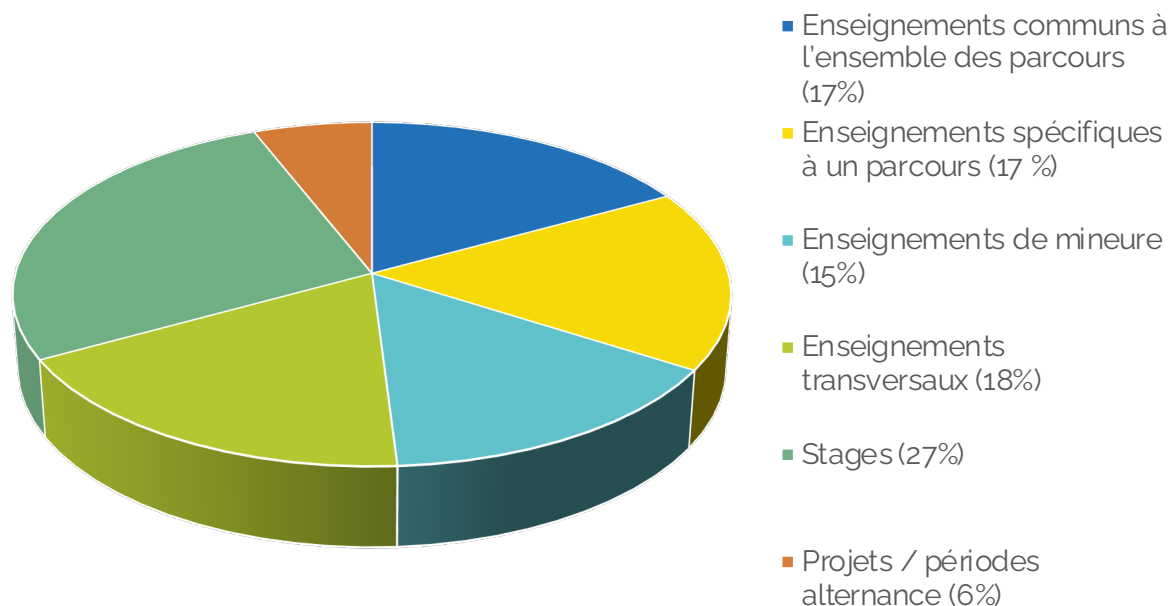
---

- + Ce master est destiné :
  - > aux étudiants de licence informatique générale
  - > aux étudiants de BUT informatique ayant un avis favorable pour leur poursuite d'études
  - > Quelques étudiants de BUT Sciences des Données (uniquement pour le parcours Ingénierie des Données)
- + Places disponibles :
  - > 20 en Architecte Logiciel
  - > 40 en Ingénierie des Données

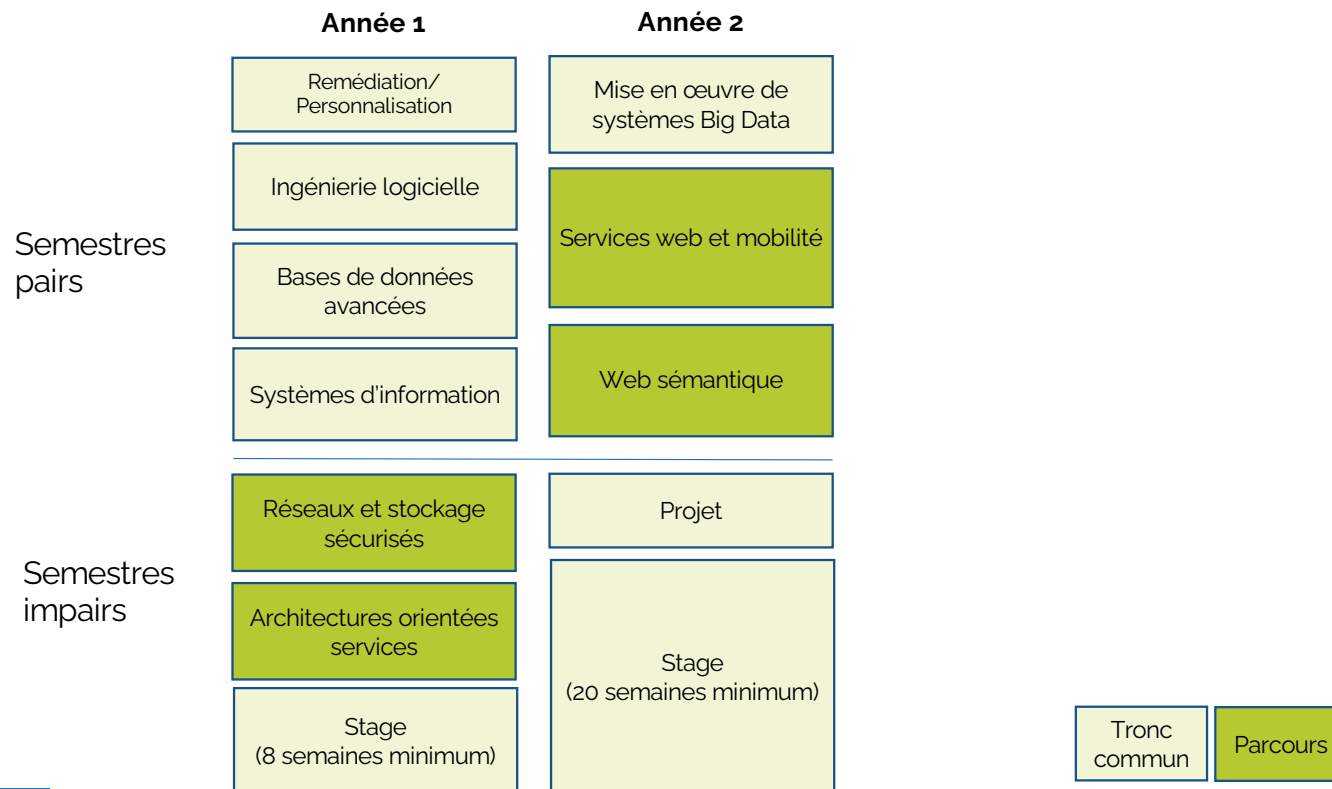
## PRÉSENTATION DES PARCOURS

- + Dans les diapositives suivantes, les 2 parcours sont présentés sans les mineures, dont le choix est libre, qui sont présentés ensuite...
- + Puis les différents enseignements transversaux sont exposés...
- + Concernant les crédits affectés (120 ECTS au total) aux différents enseignements, le graphique présenté sur la droite donne un aperçu de l'importance de chaque type d'enseignement

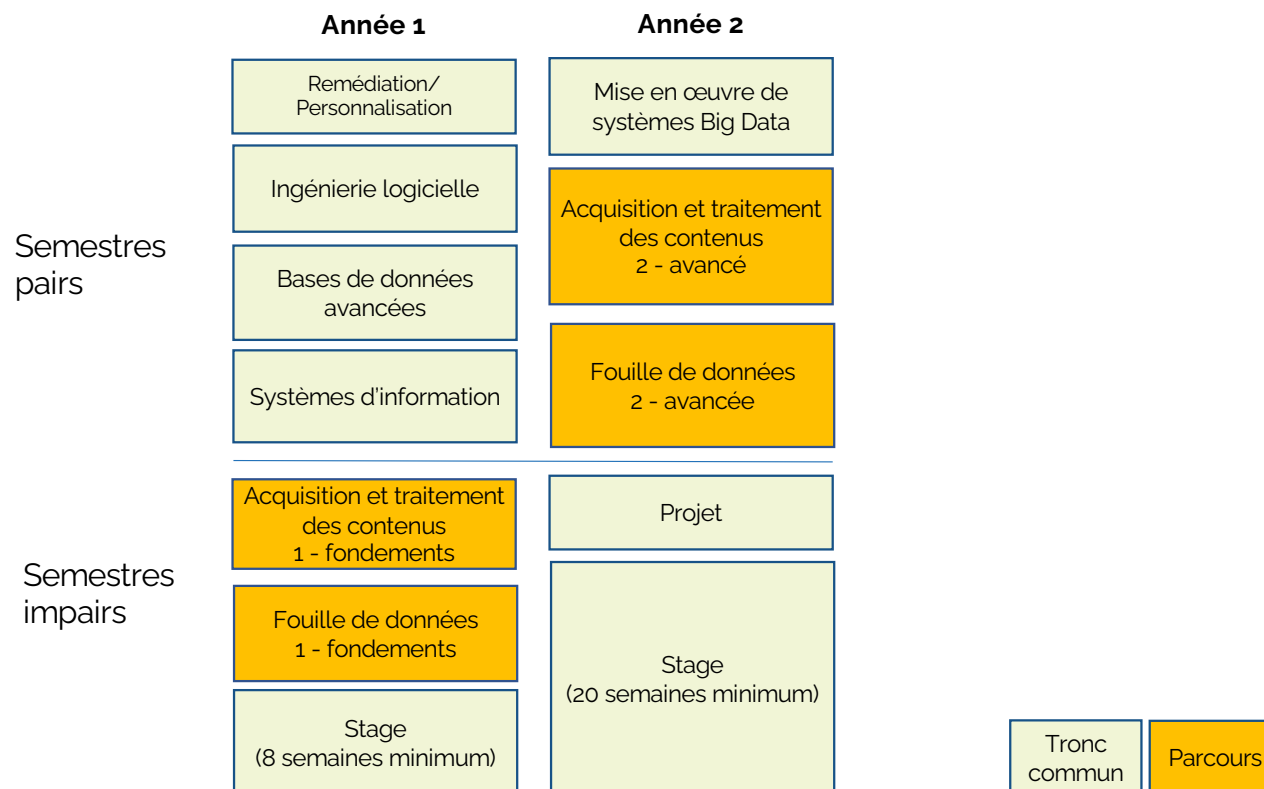
Répartition des crédits ECTS



## PARCOURS « ARCHITECTE LOGICIEL »



## PARCOURS « INGÉNIERIE DES DONNÉES »



	Architecte logiciel	Ingénierie des Données
Semestre 1	Programmation concurrente et distribuée Architecture de l'information	Approches expérimentales
Semestre 2	Calculs et sécurité décentralisés	Qualité des contenus et des traitements
Semestre 3	Fouille de processus	Recherche d'information et compréhension de documents

## LES ENSEIGNEMENTS TRANSVERSAUX

---

Enseignements transversaux	
Semestre 1	Remédiation / personnalisation <b>Découverte de la recherche *</b> Anglais
Semestre 2	<b>Étude bibliographique *</b> Anglais
Semestre 3	<b>Projet scientifique *</b> Anglais

\* Enseignements offrant une initiation à la recherche

## ALTERNANCE (APPRENTISSAGE / CONTRAT DE PROFESSIONNALISATION)

---

- + Les 2 parcours permettent un cursus en alternance
- + Le contrat **n'est pas nécessaire** ni lors de votre candidature, ni lors de votre inscription **mais doit être signé dans les 3 mois suivants la rentrée** (début décembre, date limite).
- + Organisation pédagogique :
  - > M1 : 21 semaines à l'université / 31 semaines en entreprise
  - > M2 : 16 semaines à l'université / 36 semaines en entreprise
- + Conditions légales :
  - > Être âgé de moins de 30 ans
  - > Conclure un contrat de formation par alternance avec un employeur agréé ou habilité
- + Pour toute question : [contact-alternance@univ-lr.fr](mailto:contact-alternance@univ-lr.fr)



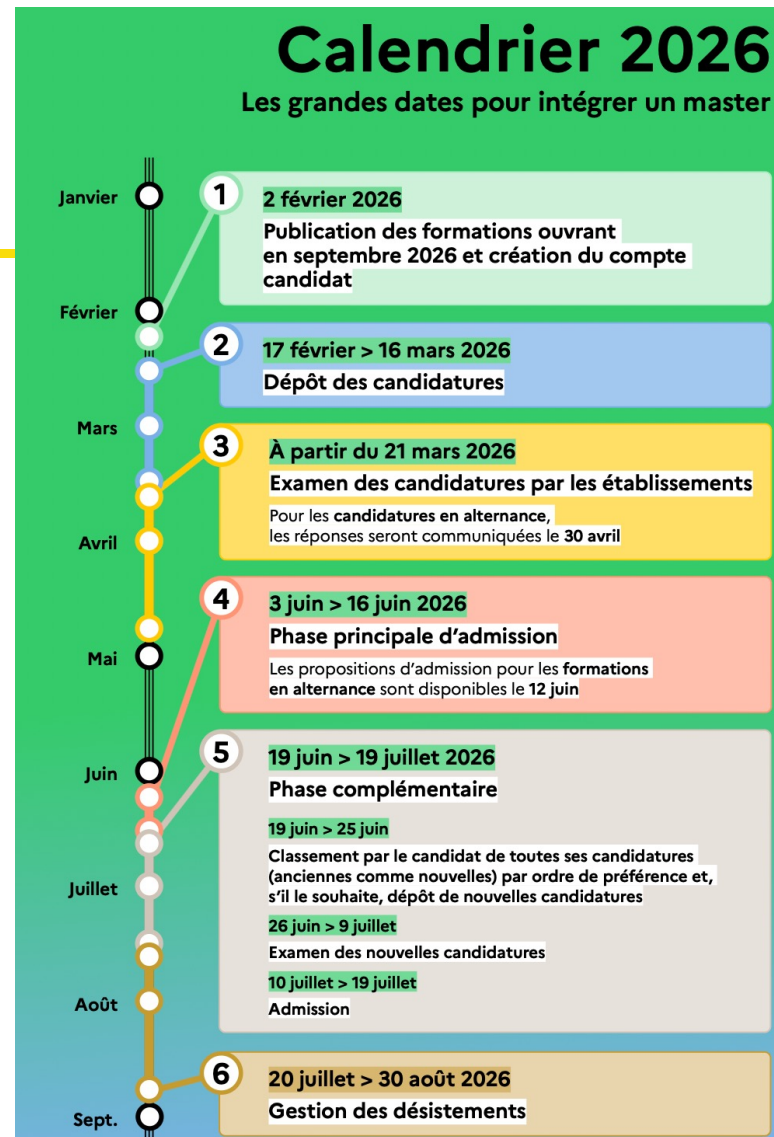
## MOBILITÉ INTERNATIONALE

---

- + Le programme ERASMUS offre une mobilité européenne avec la possibilité de réaliser 1 semestre en Europe
- + Un accord spécifique avec l'Université des Sciences et Techniques de Hanoï permet de pouvoir réaliser entièrement le M2 au Vietnam

## CANDIDATURE EN MASTER 1

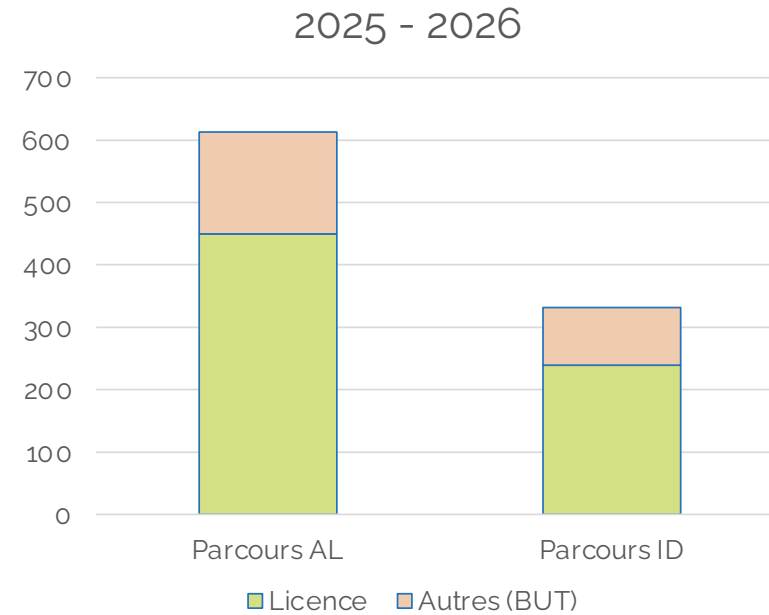
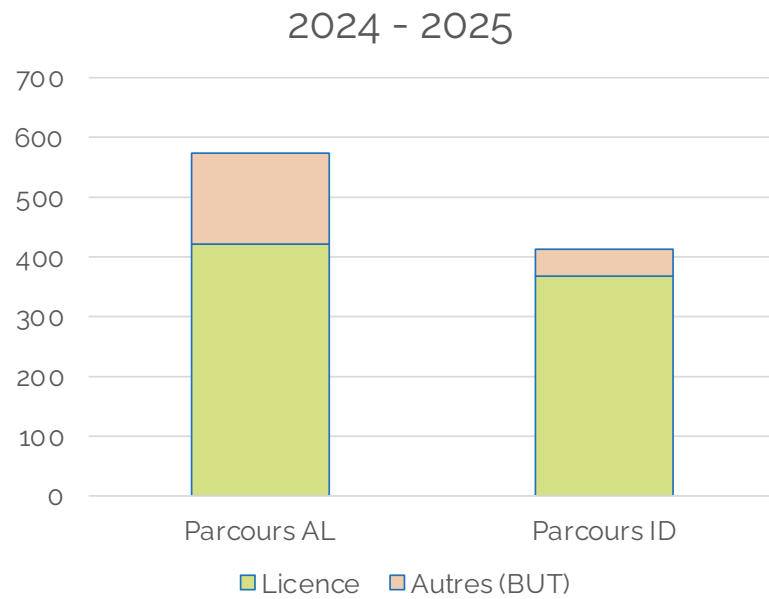
- + Via la plateforme MonMaster :
  - > <https://www.monmaster.gouv.fr/>
- + Deux choix :
  - > M1 parcours « Ingénierie des données » à La Rochelle (40 places)
  - > M1 parcours « Architecte logiciel » à La Rochelle (20 places)
- + Candidature possible sur les 2 parcours



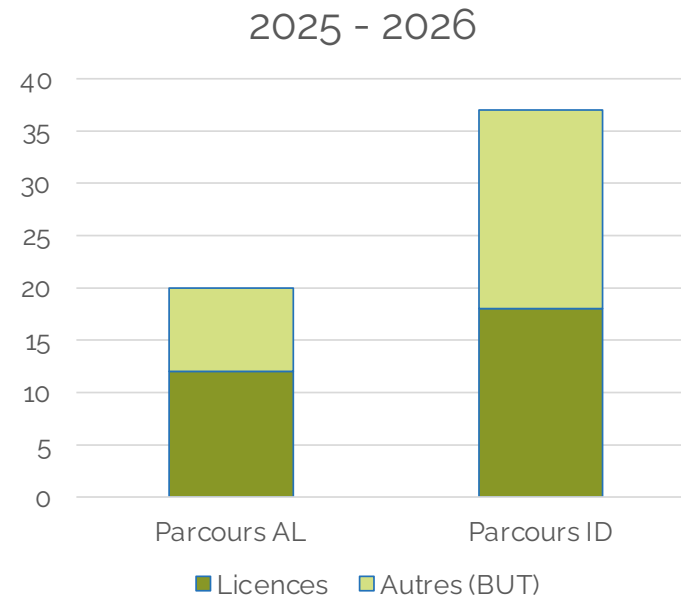
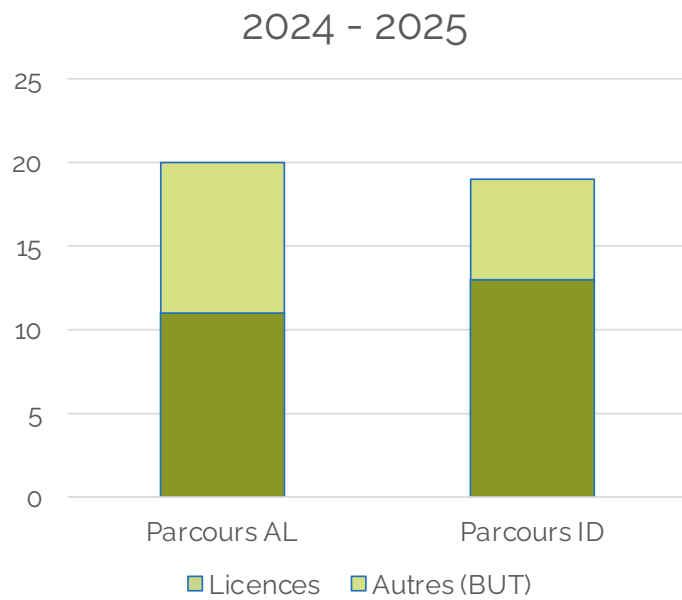
### + Critères d'admission :

- > Il sera demandé une lettre de motivation expliquant les raisons de votre candidature sur ce master et le parcours choisi
- > Contrairement à d'autres formations, il n'y a pas d'avis de poursuite d'études donc les critères d'admission sont en grande partie fondés sur les notes.
- > Attention cependant les notes seules ne sont le seul élément, le parcours est également un point important...

## RECRUTEMENT BUT – NOMBRE DE DOSSIERS DE CANDIDATURE



## RECRUTEMENT BUT – RATIO BUT ADMIS / TOTAL ADMIS





## QUESTIONS ?....

---

+ Contact : [directeur\\_master\\_informatique@univ-lr.fr](mailto:directeur_master_informatique@univ-lr.fr)



**D'ici, on voit + loin !**



[univ-larochelle.fr](http://univ-larochelle.fr)