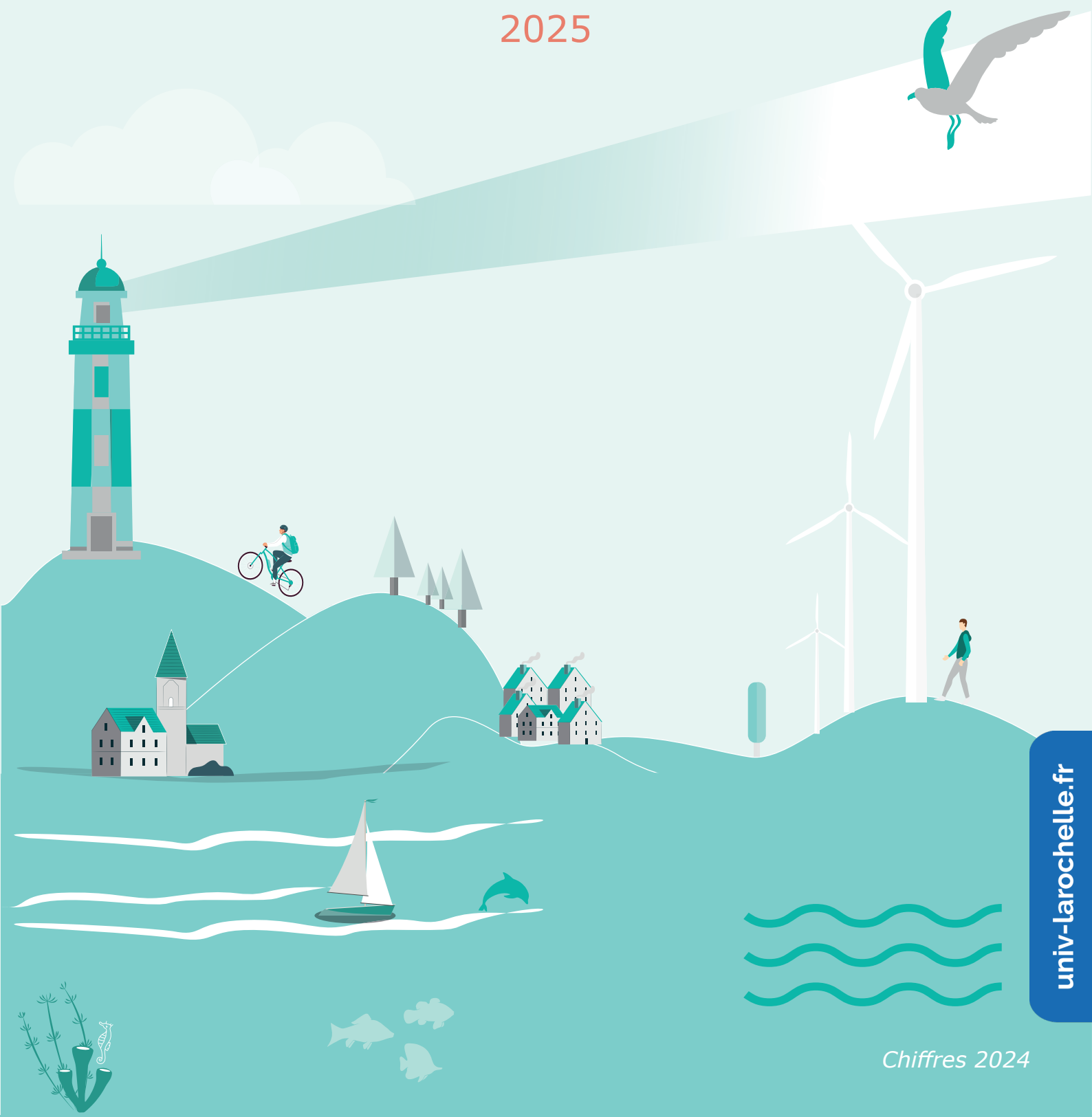


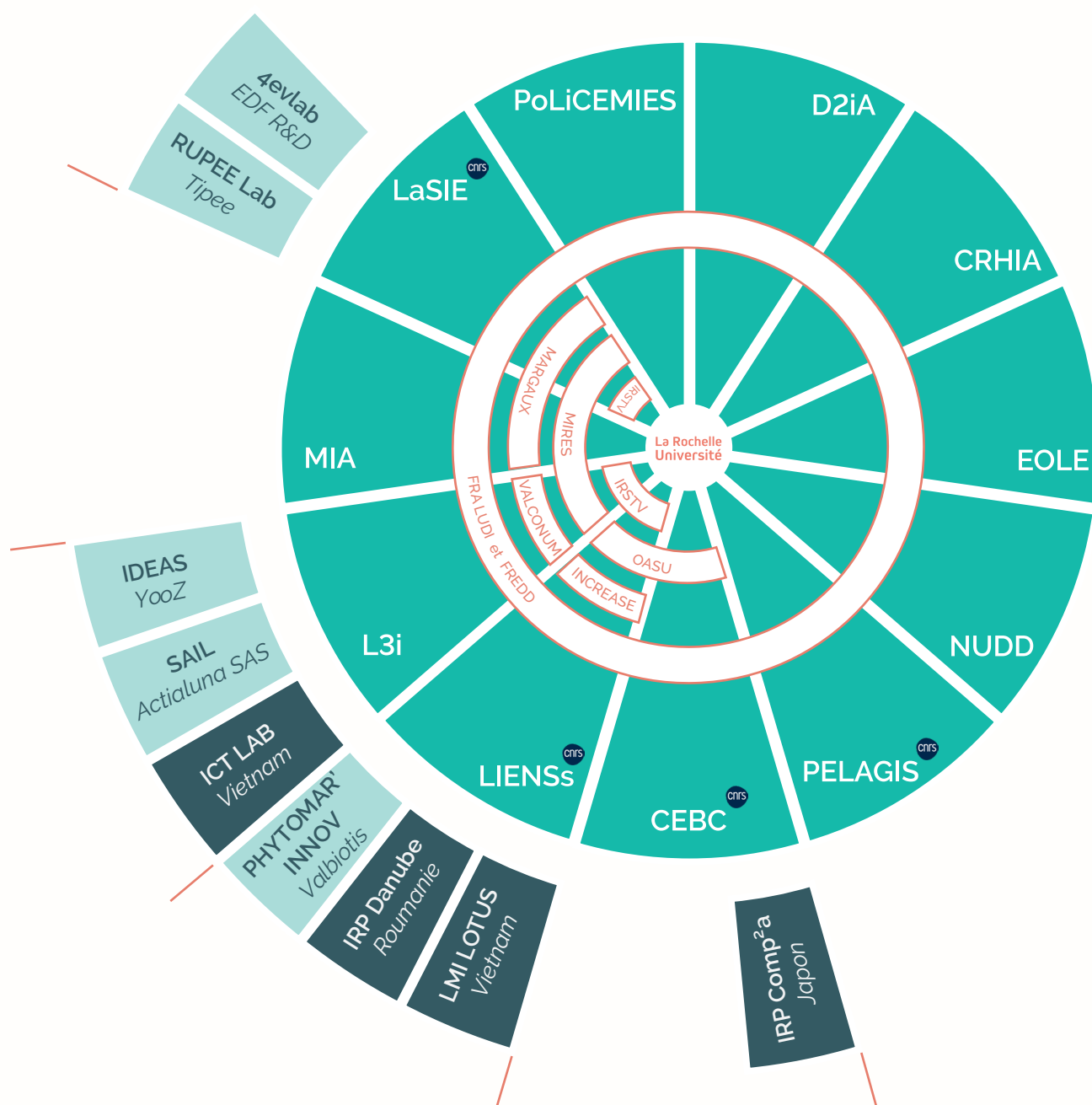


# LA RECHERCHE À LA ROCHELLE UNIVERSITÉ 2025



## • L'ÉCOSYSTÈME

De nombreuses entités qui créent un écosystème de recherche riche et varié à La Rochelle Université.



Structures fédératives et réseaux

Unités, unités mixtes, unité d'appui à la recherche

Laboratoires communs public / privé

Laboratoires internationaux



### 3 Unités Mixtes de Recherche (UMR)



#### Centre d'Études Biologiques de Chizé (CEBC)

Agro-écologie / Contaminants / Conservation / Démographie / Écologie fonctionnelle

#### Littoral ENvironnement et Sociétés (LIENSs)

Écologie / Risques / Biotechnologies / Gestion durable

#### Laboratoire des Sciences de l'Ingénieur pour l'Environnement (LaSIE)

Ingénierie environnementale / Modélisation en mécanique et phénomènes de transfert  
Génie civil / Conception et comportement des matériaux / Corrosion



### 1 Unité d'Appui et de Recherche (UAR)



#### Observatoire PELAGIS

Conservation / Mégafaune marine / Politiques publiques / Échouages  
Observations en mer



### 7 Unités de Recherche (UR)

#### Centre de Recherches en Histoire Internationale et Atlantique (CRHIA)

Villes / Cultures / Migrations / Atlantique / Amériques

#### Environnement Organisation LEgislation (EOLE)

Juridique / Gestion

#### Dynamiques, interactions, interculturalité Asiatiques (D2iA)

Nouvelles Routes de la Soie / Diaspora / Religion / Représentations / Linguistique, didactique

#### Laboratoire Informatique, Image et Interaction (L3i)

Documents numériques / Fouille de données / Internet des objets / Intelligence Artificielle / Big Data

#### Mathématiques, Image et Applications (MIA)

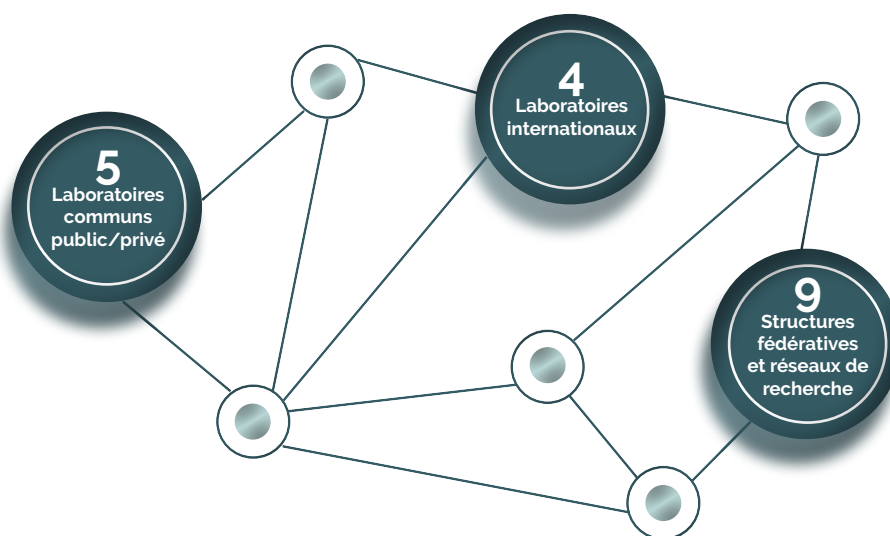
Ingénierie mathématique / Computer vision / Deep learning / Équations aux dérivées partielles / Géométrie appliquée

#### Usage du Numérique pour le Développement Durable (NUDD)

Numérique / Développement durable / Mobilité / Consommations connectées / Acceptabilité sociale

#### Politique Littératures Cultures Écritures Médialité Idées Expressions Sciences (PoLiCEMIES)

Études culturelles / Études visuelles / Sciences Politiques / Littératures française et étrangère



### ● Environnement

**LMI LOTUS** - Land Ocean aTmosphere regional coUpled System study center - *LIENSs*

**IRP COMP<sup>2</sup>a** - Complexity of animal behaviour; Identification of universal scale-invariant rules - *CEBC*

**FRA LUDI** - Fédération de recherche et d'animation - Littoral Urbain Durable et Intelligent - *La Rochelle Université*

**IRP Danube** - Geoarchaeology of Environmental Changes in Lower Danube and its Delta - *LIENSs*

**FREDD** - Fédération de Recherche en Environnement pour le Développement Durable - *La Rochelle Université*

**BIOSENA** - Réseau Régional de Recherche sur la Biodiversité et les Services Ecosystémiques - *LIENSs / CEBC / L3i / MIA / Pelagis / EOLE / NUDD*

**OASU** - Observatoire Aquitain des Sciences de l'Univers - *LIENSs / CEBC (partenaire)*

### ● Bâtiment et ville durable

**4evlab** - Laboratoire pour l'Efficacité Energétique et Environnementale de l'Enveloppe et des Villes - *LaSIE, EDF*

**RUPEElab** - Laboratoire de Recherche poUr la Performance Énergétique et Environnementale - *LaSIE, Típee*

**IRSTV** - Institut de Recherche en Sciences et Techniques de la Ville - *LaSIE / L3i / LIENSs*

### ● Chimie verte et santé

**INCREASE** - The International Consortium on Eco-conception and renewable resources - *LIENSs*

**PHYTOMAR'INNOV** - Laboratoire pour l'éco-conception de principes actifs composés de molécules issues de ressources marines algales et végétales - *LIENSs, Valbiotis*

### ● Transformation numérique et mathématiques

**IDEAS** - Laboratoire d'ingénierie, d'analyse et de la sécurité documentaire - *L3i, Yooz*

**VALCONUM** - Centre européen de valorisation des données numériques - *L3i*

**ICT LAB** - Information, Communication and Technology Laboratory - *L3i*

**MIRES** - Fédération Mathématiques et Interactions, Images et information numérique, Réseaux et sécurité - *LaSIE / MIA / L3i*

**SAIL** - Sequential Art Image Laboratory - *L3i, Actialuna SAS*

**MARGAUX** - Fédération Mathématique de Recherche en région Nouvelle-Aquitaine - *MIA / LaSIE*

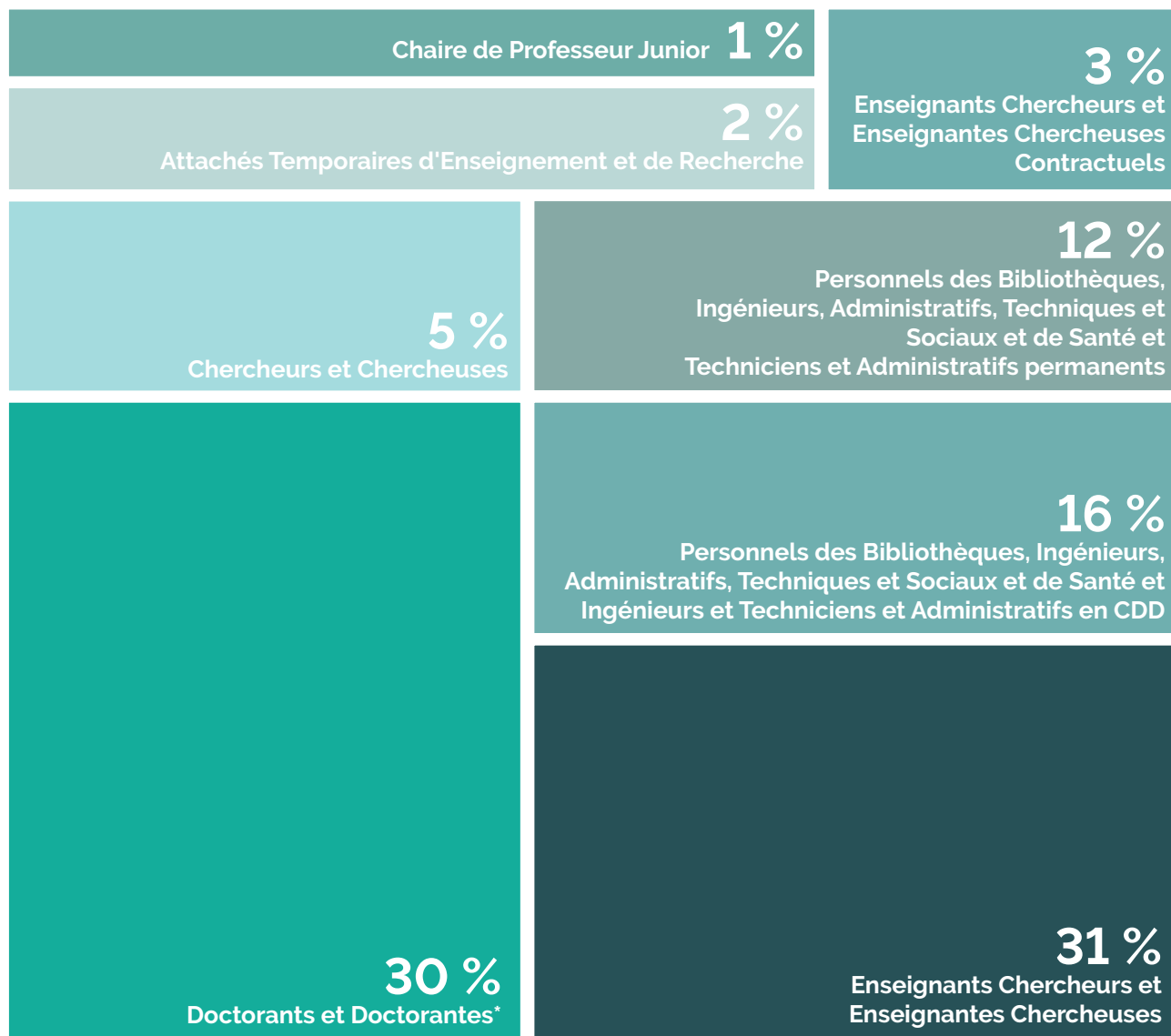
**Cohabys** - Cellule spécialisée dans l'étude des interactions entre les activités industrielles en mer et la faune marine. Accompagne et conseille les porteurs de projets dans leurs études environnementales et l'évaluation de leurs impacts. - LIENSs

**GeoNauvha** - Cellule qui apporte des réponses aux enjeux sociétaux contemporains relevant des mobilités, de l'aménagement du territoire, du développement durable et de la justice socio-spatiale. - LIENSs

## • LE PERSONNEL DE LA RECHERCHE

734

Membres du personnel dans les unités de recherche



\* Les doctorants et les doctorantes sont comptabilisés sur l'année universitaire 2023/2024.

**ELISA THORAL**

Maîtresse de conférence  
LIENSs

*Les effets du changement climatique  
sur le métabolisme.*

**JÉRÔME MOREAU**

Professeur des universités  
CEBC

*Les effets sublétaux des pesticides  
sur les oiseaux des plaines agricoles.*

**ARTHUR BAUDET**

Maître de conférence  
L3i

*Impacts humains sur l'environnement,  
modélisation et sensibilisation.*

**SARAH WUND**

Vétérinaire  
épidémiologiste  
Pelagis

*Expertise vétérinaire et stratégie de  
surveillance sanitaire.*

**ARIANE BLANCHARD**

Ingénieure d'études  
Pelagis

*La Mégafaune marine vue du ciel.*

**JÉRÔME BADAUT**

Directeur de recherche  
CEBC

*Les réponses neurophysiologiques des  
vertébrés aux perturbations environne-  
mentales.*

**ROMAIN BONNET**

Ingénieur d'études INRAE  
CEBC

*Les relations entre agriculture et  
biodiversité*

## • LE DOCTORAT

# 221

Doctorants et doctorantes

● **24** Thèses en cotutelle (Canada, Allemagne, Portugal, Slovénie, Turquie...)

● **37** Thèses CIFRE\* (EDF, Naval group, Yooz, Alstom...)

● **44** Soutenances de thèses\*\*

\* Convention Industrielle de Formation par la REcherche

\*\* Sur l'année 2024



CORALINE LE PICARD

Finaliste nationale du concours Ma Thèse en 180 secondes (MT180).

Son sujet : « Détection et effets des microparticules pneumatiques dans les environnements aquatiques »

## • LE POTENTIEL D'ENCADREMENT DOCTORAL

● **10** Soutenances d'HDR

● **150** Titulaires de l'Habilitation à Diriger des Recherches



**27 %**  
FEMMES

**73 %**  
HOMMES

## • LES PROJETS

# 33

Projets lauréats en 2024 soutenus par des financeurs

● **15 Nationaux**

● **12 Régionaux**

● **6 Européens**



### Projets Commission Européenne

#### **AQUAPACK Staff Exchange**

Un programme qui développe des emballages biodégradables à base de biomasse marine pour améliorer la durabilité, la sécurité et la qualité des aliments périssables et cosmétiques tout au long de leur chaîne d'approvisionnement.



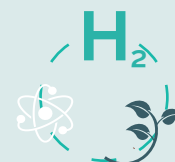
#### **« EU-DOCS for SmUCS » – MSCA COFUND**



Un programme ambitieux pour former la prochaine génération de chercheuses et chercheurs spécialisés dans le Littoral Urbain Durable Intelligent (LUDI).

#### **MSCA Hysens**

Un projet qui vise à concevoir, modéliser et analyser à l'échelle atomique des microstructures de nickel plus résistantes à la fragilisation par l'hydrogène.



#### **LIFE MARAISILIENCE Parc Naturel Marais Poitevin**



Un projet qui ambitionne de renforcer l'adaptation au changement climatique et la gouvernance locale dans le Marais Poitevin en mobilisant les acteurs autour d'un observatoire climatique.

### Projets avec la Région Nouvelle-Aquitaine

12 contrats signés en 2024

Dont 3 Programmes Scientifiques de Grandes Ambitions Régionales (PSGAR)

Et 1 Chaire\*



\* Une chaire est un outil de promotion d'une discipline ou d'un savoir émergent, en se voulant être une interface entre le milieu universitaire et le monde socio-économique.



# 51

Partenaires de La Rochelle Université\*

22

Partenaires publics

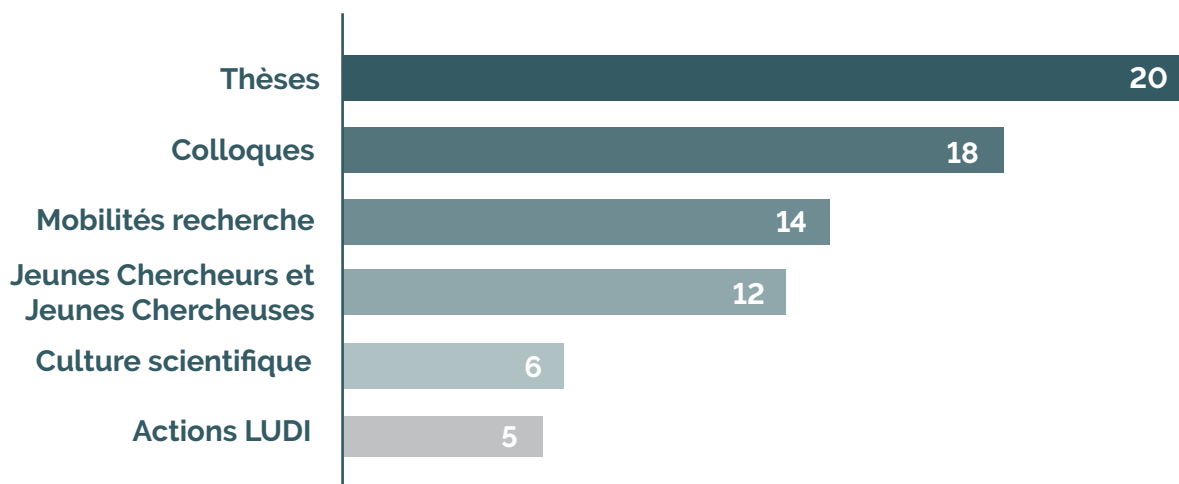
29

Partenaires privés

\* Partenaires dont La Rochelle Université a reçu un financement et dont la date de signature du contrat est en 2024.

# 75

Projets soutenus via des appels à projets internes



Montant total attribué **205 343 €\***

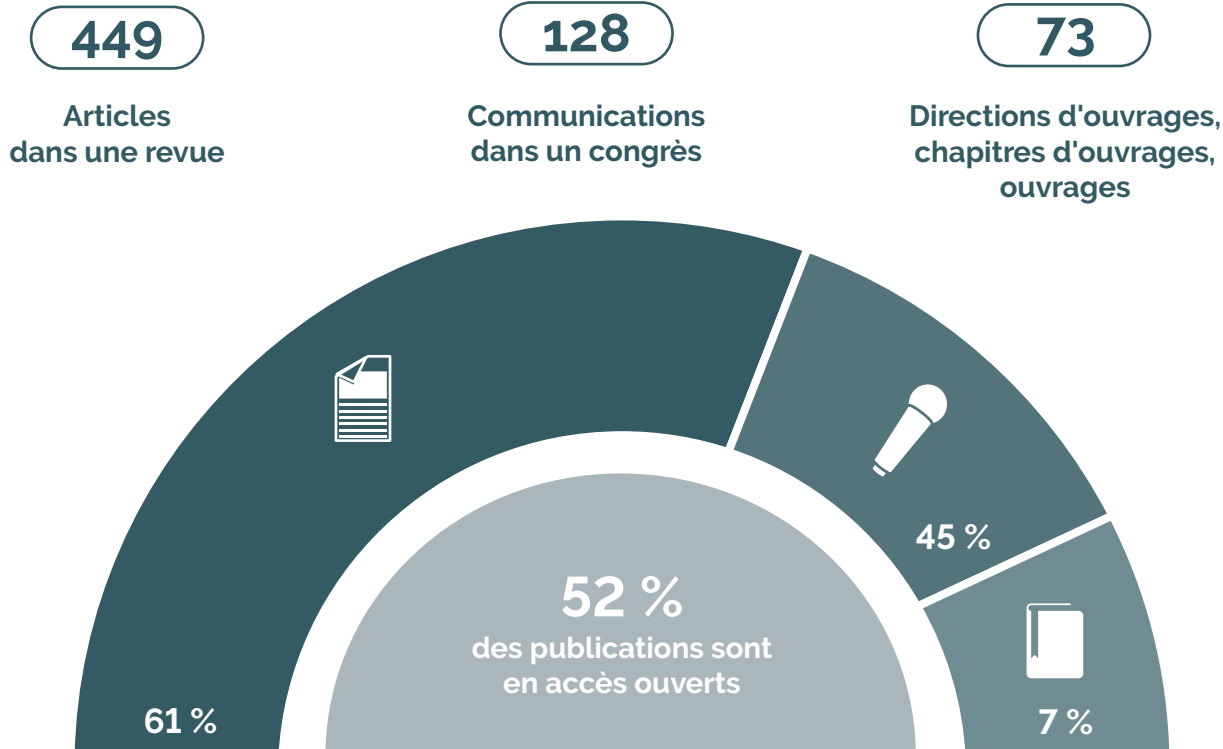
\* Ce montant n'inclut pas les allocations doctorales

Ces actions sont possibles grâce au soutien des unités de recherche de La Rochelle Université et des collectivités (Région Nouvelle-Aquitaine, Département de la Charente-Maritime, Communauté d'Agglomération de La Rochelle).



## • LES PRODUCTIONS SCIENTIFIQUES

**650** Publications



Source HAL

Publications 2024 déposées entre le 01/01/2024 et le 26/03/2025

Sont considérées les publications de l'ensemble du personnel affecté à un laboratoire de La Rochelle Université

**3**

### Brevets et logiciels



#### BREVET

Fabrication et biomatériaux.  
LaSIE



#### LOGICIEL

Gestion et orchestration autonome pour les réseaux cloud-natifs de nouvelle génération.  
L3i



#### LOGICIEL

Anonymisation des données IoT.  
L3i

## • LES ÉVÉNEMENTS MARQUANTS

# 14

Chercheurs et chercheuses dans le « World's Top 2% Scientist » du classement de Stanford.

6

Biologie

3

Sciences de la terre  
et de l'environnement

3

Technologies génériques  
et stratégiques

1

Ingénierie

1

Technologies de l'information  
et de la communication

### OUVERTURE DU COMM'ON LAB

Lieu de découvertes et d'expérimentations pour tous les curieux des sciences. Situé à l'Encan, entre l'Aquarium et le Musée Maritime, son objectif est de rapprocher la société, la recherche et la science pour construire et diffuser ensemble les savoirs.

### DESCRIPT: DISPOSITIF D'ÉTUDES DES CRISES ET RÉCITS CIVILISATIONNELS PAR LA PLURIDISCIPLINARITÉ ET LES TERRAINS

En partenariat avec d'autres établissements, ce projet AMI SHS vise à développer expertise et outils opérationnels sur la mobilisation des récits civilisationnels dans les crises géopolitiques contemporaines. DESCRIPT cible 4 aires clés de conflits majeurs pour l'Europe : Indo-Pacifique, Afrique, Ukraine / ancien monde soviétique, Proche et Moyen-Orient.

**D2iA**

### COORDINATION D'« HYDRAUMATH - MATHÉMATIQUES POUR LES HYDROSYSTÈMES DU LITTORAL À L'AQUIFÈRE »

Ce projet fait parti du programme de recherche Mathématiques en interaction (PEPR Maths-Vives) visant à favoriser et structurer les interactions des

mathématiques avec les autres sciences autour d'enjeux actuels.

**MIA**

### BILAN DES MORTALITÉS DES PETITS CÉTACÉS PAR CAPTURE DURANT L'HIVER 2024

Une diminution du taux de capture apparent a été observée suite à la fermeture de la pêche de janvier à février 2024 pour les bateaux de plus de 8 m équipés d'engins capturant le plus de dauphins communs. Cette diminution qui s'étale sur l'hiver entier ne peut pas être attribuée à cette seule interdiction. Il est possible que d'autres phénomènes liés à la distribution des dauphins, de leurs proies, aux pratiques de pêches, et plus largement de fluctuations du risque de capture aient pu contribuer à ce phénomène.

**PELAGIS**

### 8 SÉRIES À LONG-TERME DE POPULATIONS ANIMALES PRÉSENTÉES AU COLLOQUE SEE-LIFE

Labélisées par le programme SEE-LIFE de CNRS Ecologie Environnement, ces séries sont un record et une vraie reconnaissance au niveau national. Le CEBC a été pionnier de la mise en place des séries à long-terme exceptionnelles dans le polaire et le tempéré, permettant d'utiliser les animaux sau-

vages comme « sentinelles » des bouleversements environnementaux, naturels ou d'origine anthropique (climat, pollution, etc.).

**CEBC**

### **COLLOQUE INTERDISCIPLINAIRE DROIT ET MANAGEMENT APMP (ASSOCIATION POLITIQUES ET MANAGEMENT PUBLICS)**

Le colloque rochelais de l'APMP a porté sur "L'action publique face aux problèmes pernicioeux : quels dispositifs stratégiques concevoir ?" Il proposait de s'interroger sur la tendance à « problématiser » comme pernicioeux des phénomènes contemporains, et sur les effets de couplage-cadrage entre les problèmes et les solutions que cette problématisation induit.

**EOLE**

### **COLLOQUE « THE SPECTATOR'S SCHOOL : DIGITIZING THE RESEARCH IN PERFORMING ARTS »**

Lié au projet en Humanités numériques ESNA (École du Spectateur de Nouvelle-Aquitaine), cet événement a réuni des spécialistes français et internationaux des Humanités numériques, autour de la thématique de l'informatisation de la recherche en Arts de la scène.

**CRHIA**

### **UNE BELLE RÉCOMPENSE POUR LE PROJET « NEWSEYE : UN ENQUÊTEUR NUMÉRIQUE POUR LA PRESSE ANCIENNE »**

Porté par Antoine Doucet, ce projet a reçu le prix européen du patrimoine / Prix Europa Nostra 2024 catégorie recherche. Il se distingue dans la catégorie Recherche pour ses innovations numériques basées sur l'intelligence artificielle, permettant de faciliter l'accès à la presse ancienne européenne.

Ce projet a pour objectif d'améliorer l'accès à la presse ancienne européenne (1850-1950) pour les chercheuses et chercheurs, les bibliothèques et le grand public.

**L3i**

### **LANCEMENT DE L'OBSERVATOIRE INTERDISCIPLINAIRE DE BROUAGE, À L'INTERFACE TERRE-MER, UN MARAIS EN TRANSITION FACE AUX CHANGEMENTS GLOBAUX**

Le projet permettra d'étudier un territoire en proie aux changements globaux, de mieux comprendre les évolutions, et de contribuer à apporter les éléments d'une meilleure gestion de ce socio-écosystème littoral. Cet observatoire, coordonné par le LIENSs, est permis par un financement important de la Région Nouvelle Aquitaine dans le cadre de ses PSGAR. Il favorise une nouvelle dynamique entre des laboratoires de La Rochelle Université (actuellement LIENSs, CEBC et L3i), des partenaires de recherche non académiques (IFREMER et INRAE) et des collectivités et partenaires socio-économiques du territoire.

**LIENSs**

### **MARINE BEACON : UN PROGRAMME HORIZON EUROPE POUR LA PROTECTION DE LA BIODIVERSITÉ MARINE !**

Lancé à Galway (Irlande), ce projet vise à améliorer la compréhension des pêches accidentelles d'espèces marines protégées en Atlantique et à développer des méthodes pour les réduire. Ce projet réunit scientifiques et pêcheurs de huit pays européens (Irlande, Angleterre, Danemark, Belgique, Espagne, Portugal, Islande, France) afin de travailler sur ces questions. La Rochelle Université est représentée dans ce consortium grâce aux chercheuses et chercheurs du laboratoire NUDD.

**NUDD**

### **SÉMINAIRE INAUGURAL DE LA NOUVELLE UNITÉ PoLiCEMIES**

Ce premier rendez-vous scientifique placé sous le thème « Imaginaires des transitions, transitions des imaginaires » a permis d'ouvrir un espace d'exploration fécond autour des mutations sociales, écologiques, technologiques et politiques qui traversent nos sociétés.

**PoLiCEMIES**



**La Rochelle Université**  
23 avenue Albert Einstein  
BP 33060 - 17031 La Rochelle  
+33 (0)5 46 45 91 14



[univ-larochelle.fr](http://univ-larochelle.fr)