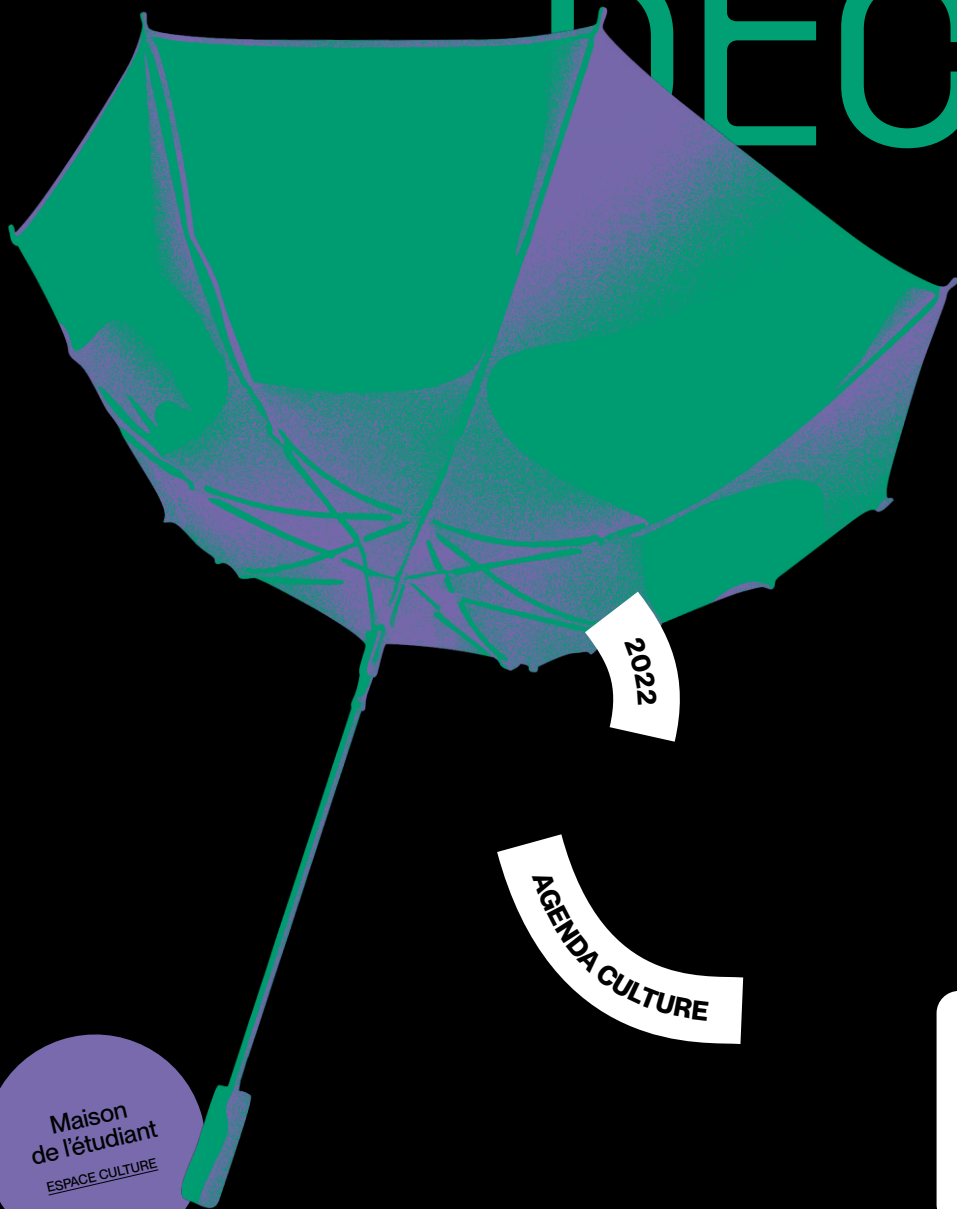


La Rochelle
Université


RÉPUBLIQUE
FRANÇAISE
*Liberté
Égalité
Fraternité*

NOV
DEC



Maison
de l'étudiant
ESPACE CULTURE

Impression : Imprimerie MACE | Création graphique : Les Claudies.

univ-larochelle.fr

08 nov. à 18h30

IRIDESCENCE | ÉCOUTE SONORE
45 MIN

Iridescence est une création sonore qui met en scène un musicien, Sammy Pelgris et un enseignant-chercheur au LIENSs, Eric Rosenfeld. Les deux hommes ne se connaissent que depuis quelques heures lorsqu'ils remportent un concours à la croisée des arts et des sciences. L'amitié s'installe rapidement autour de leur projet où se mêleront improvisation musicale et découverte scientifique sur l'iridescence des bactéries.

Par : E. Bonneau, J. Joly, V. Martinez, S. Pelgris, E. Rosenfeld, M. Rosenfeld. Production : Escal'Océan, Région Nouvelle Aquitaine.

LIEU : MAISON DE L'ÉTUDIANT – ESPACE CULTURE
GRATUIT SUR RÉSERVATION : HELLOASSO.COM/ASSOCIATIONS/
ESCAL-OCEAN

09 nov. à 19h

DE L'ASSIETTE À L'OcéAN | DOCUMENTAIRE
FRANCE | 2022 | VO | 90 MIN

« De l'assiette à l'océan » vous emmène à la rencontre de scientifiques, d'actives, d'entrepreneurs, de femmes et d'hommes politiques afin de montrer comment la pêche, l'élevage industriel, l'usage de pesticides et d'engrais chimiques modifient les équilibres naturels et menacent les écosystèmes marins. Ce documentaire ne s'arrête pas au constat. De nouveaux récits émergent et montrent qu'il est possible de se faire plaisir en mangeant sans détraquer l'océan.

Hors-série étudiant du Ciné-club étudiant de La Rochelle, proposé par Louise Burban et Géraldine Dubot, étudiantes en master Sciences pour l'environnement. La projection sera suivie d'une rencontre avec le réalisateur et la réalisatrice. Réalisation : Julien Gerbet et Malauray Morin. En partenariat avec Blutopia, La Coursive et l'association CINA.

LIEU : MAISON DE L'ÉTUDIANT – ESPACE CULTURE
ENTRÉE LIBRE DANS LA LIMITE DES PLACES DISPONIBLES
GRATUIT SUR RÉSERVATION : HELLOASSO.COM/ASSOCIATIONS/
BLUTOPIA



Credit photo : Screenshot



Elvèzir Films | All You Need Is Prod

10 nov. à 11h

BIGGER THAN US | DOCUMENTAIRE D'IMPACT
FRANCE | 2020 | VOSTFR | 96 MIN

Depuis 6 ans, Melati, 18 ans combat la pollution plastique qui ravage son pays, l'Indonésie. Comme elle, une génération se lève pour réparer le monde. Partout, adolescents et jeunes adultes luttent pour les droits humains, le climat, la liberté d'expression, la justice sociale, l'accès à l'éducation ou l'alimentation. La dignité. Seuls contre tous, parfois au péril de leur vie et sécurité, ils protègent, dénoncent, soignent les autres. La Terre. Et ils changent tout.

Séance présentée par les étudiant-es du master Sciences pour l'environnement. Réalisation : Flore Vasseur. En partenariat avec Les Escales Documentaires.

LIEU : MAISON DE L'ÉTUDIANT – ESPACE CULTURE
ENTRÉE LIBRE ET PARTICIPATIVE DANS LA LIMITE DES PLACES
DISPONIBLES

10 nov. à 14h

WOULD YOU HAVE SEX WITH AN ARAB?
DOCUMENTAIRE | FRANCE | 2010 | VOSTFR
85 MIN

Un voyage dans la nuit, de rencontres en rencontres, des bars de Tel-Aviv aux ruelles de Jérusalem. Dans les boîtes de nuit, on danse, on rit, on s'amuse. Des Juifs, des Arabes, tous citoyens d'un même pays. Israël. Aucun mur ne les sépare. Un Israélien sur cinq est arabe. Et pourtant... Une simple question vient prendre tout le monde par surprise. Ils ne s'y attendent pas. Troublés, ils rient, hésitent, improvisent, s'étonnent de leurs propres réactions. Beaucoup n'y avaient même pas pensé. Être ensemble ?

Réalisation : Yolande Zauberman. En partenariat avec Les Escales Documentaires.

À 16H MASTERCLASS DE YOLANDE ZAUBERMAN
« L'intuition d'un film », autour son prochain documentaire
La Belle de Gaza.

LIEU : MAISON DE L'ÉTUDIANT – ESPACE CULTURE
ENTRÉE LIBRE ET PARTICIPATIVE DANS LA LIMITE DES PLACES
DISPONIBLES

LE FESTIVAL ESCALES DOCUMENTAIRES A LIEU DU 09 AU 13
NOVEMBRE : [HTTPS://WWW.ESCALESDOCUMENTAIRES.ORG/](https://www.escalesdocumentaires.org/)
PROGRAMMATION-2022/

14 nov. à 18h45

[SOLEIL VERT | FILM DYSTOPIQUE | SF](#)
[ÉTATS-UNIS | 1973 | VOSTFR | 97 MIN](#)

Une science-fiction des années 70 qui sonne véritablement familière avec notre actualité de 2022. Dans une année 2022 et une ville de New York de fiction, les ressources naturelles ont été quasiment épuisées par l'espèce humaine. Les océans sont mourants et la canicule est présente toute l'année. Un brouillard a envahi la surface du globe, tuant la végétation et la plupart des espèces animales. D'un côté, les nantis qui peuvent avoir accès à la nourriture rare et très chère. De l'autre, les affamés...

Hors-série enseignant du Ciné-club étudiant de La Rochelle, proposé conjointement par Magalie Flores Lonjou, maître de conférences en droit public à La Rochelle Université, et Marie Daniel, directrice de l'IFFCAM. La projection sera suivie d'une rencontre en présence de Nicolas Tellop, écrivain et critique de cinéma, Magalie Flores Lonjou, spécialiste des questions juridiques, judiciaires et politiques au cinéma, et Marie Daniel, réalisatrice de documentaires animaliers. Réalisation : Richard Fleischer. En partenariat avec La Coursive et l'association CINA.

[LIEU : MAISON DE L'ÉTUDIANT – ESPACE CULTURE](#)
[ENTRÉE LIBRE DANS LA LIMITE DES PLACES DISPONIBLES](#)

15 nov. à 18h30

[UN MONDE SOUS VIDE | DOCUMENTAIRE](#)
[SUISSE | 2021 | VO | 77 MIN](#)

À mi-chemin entre le documentaire environnemental et le film de voyage, « Un monde sous vide » est l'histoire d'une incroyable épopée à travers l'Europe. De Tarifa au Cap Nord, Fabien a parcouru 8000 kilomètres à vélo en tentant de s'affranchir du moindre emballage en plastique. À travers cette singulière expérience, et en rapprochant les messages des scientifiques à ceux des citoyens, Fabien nous invite à interroger nos modes de consommation, et plus globalement notre rapport au monde.

Cette projection sera suivie d'une rencontre avec Hervé Pfister et Fabien Favre, animée par Marie-Noëlle Rimaud. Réalisation : Hervé Pfister. En partenariat avec le FIFAV, festival international du film et du livre d'aventure.

[LIEU : MAISON DE L'ÉTUDIANT – ESPACE CULTURE](#)
[GRATUIT SUR RÉSERVATION : EVENTBRITRIFR](#)
[SÉANCE RÉSERVÉE AUX ÉTUDIANT-ES ET PERSONNEL](#)
[DE LA ROCHELLE UNIVERSITÉ](#)
[FESTIVAL INTERNATIONAL DU FILM ET DU LIVRE D'AVENTURE À LIEU DU](#)
[14 AU 20 NOVEMBRE 2022 : WWW.FESTIVAL-FILM-AVENTURE.COM](#)

22 nov. à 20h

[DEBOUT DANS LES CORDAGES](#)
[CONCERT LITTÉRAIRE | 70 MIN](#)

Extraits du Cahier d'un retour au pays natal, d'Aimé Césaire. Dans le cadre du festival « Mois Kréyol ». Ce texte primordial, publié en 1939, est aujourd'hui considéré comme l'une des œuvres majeures de la poésie francophone du XX^e siècle. Chant d'amour pour les Antilles autant que cri d'indignation dénonçant le colonialisme, il a posé les fondations du concept de « négritude ». Cette magnifique adaptation musicale de ce texte d'Aimé Césaire porte un message universel d'émancipation.

Avec : C. Bilbeaud (batterie), M. Nammour (lecture et chant) et S. Teyssot-Gay (guitare). En partenariat avec La Sirène, espace Musiques Actuelles de l'Agglomération de La Rochelle.

[LIEU : MAISON DE L'ÉTUDIANT – ESPACE CULTURE](#)
[10€* TARIF SUPER PASS' ÉTUDIANT *POUR LES 40 PREMIÈRES PLACES](#)
[TARIFS ET BILLETTERIE : BILLETTERIE.LA-SIRENE.FR](#)



23 nov. à 19h

[A FIRST FAREWELL | OUVERTURE](#)
[DE LA SEMAINE DU CINÉMA CHINOIS](#)
[CHINE | 2018 | VOSTFR | 85 MIN](#)

Isa et son amie Kalbinur coulent des jours heureux dans une campagne reculée de la province du Xinjiang, entre l'école, les jeux et les travaux des champs. Mais leurs parents s'inquiètent de leur avenir...

Réalisation : Lina Wang. Organisé par l'Institut Confucius de La Rochelle Université et le Centre Intermondes. En partenariat avec Ville de La Rochelle, Région Nouvelle-Aquitaine, Communauté d'Agglomération de La Rochelle, Centre de Documentation du Cinéma Chinois, Lycée Valin, Médiathèque Michel Crépeau.

[LIEU : MAISON DE L'ÉTUDIANT – ESPACE CULTURE](#)
[ENTRÉE LIBRE DANS LA LIMITE DES PLACES DISPONIBLES](#)

24 nov. à 16h30

[JINPA, UN CONTE TIBÉTAÏN | SEMAINE DU CINÉMA CHINOIS | CHINE | 2018 | VOSTFR | 86 MIN](#)

Séance spéciale « Cinéma et littérature – de l'écrit à l'écran ». Sur une route solitaire traversant les vastes plaines dénudées du Tibet, un camionneur qui a écrasé un mouton par accident prend un jeune homme en stop...

Séance animée par Brigitte Duzan, qui présentera la nouvelle écrite par le réalisateur tibétain, et nous parlera de son expérience de traductrice. Réalisation : Pema Tseden.

[LIEU : MAISON DE L'ÉTUDIANT – ESPACE CULTURE](#)
[ENTRÉE LIBRE DANS LA LIMITE DES PLACES DISPONIBLES](#)



Les 29 nov. à 20h30,
30 nov. à 19h30 et 1^{er} déc. à 20h30

[GARDIEN PARTY | THÉÂTRE DOCUMENTAIRE](#)
60 MIN

Lors de nos visites dans les musées, nous avons tous croisé leurs gardiens. A la fois présents et invisibles, ils sont les garants de la protection des œuvres et les premiers à être pris à parti. Ils voient tout, entendent tout et luttent contre l'ennui...

Dans Gardien party, Mohamed El Khatib et Valérie Mréjen donnent la parole à de vrais gardiens de musées, qui livrent leurs souvenirs, expériences et anecdotes. Une comédie humaine, parfois sévère, souvent drôle, toujours pertinente.

Conception et réalisation : Mohamed El Khatib, Valérie Mréjen. En partenariat avec la Coursive, Scène Nationale.

[LIEU : MAISON DE L'ÉTUDIANT – ESPACE CULTURE](#)
[6.50€ TARIF SUPER PASS' ÉTUDIANT](#)
[TARIFS ET BILLETTERIE : LA-COURSIVE.COM](#)

 culture@univ-lr.fr

 [@mde.larochelle](#)

 [mde_larochelleuniv](#)

08 déc. à 19h

[QUIETLY | THÉÂTRE | AVANT-PREMIÈRE](#)

Après Mojo Mickybo, le collectif l'Horizon vous présente Quietly, adaptation d'un texte écrit par Owen McAfferty, célèbre auteur irlandais. L'action se situe à Belfast, ville portuaire et encore divisée, et dont les thèmes principaux en sont la réconciliation, l'utilisation de la violence pour défendre une cause et la construction des masculinités.

Pièce de théâtre présentée dans le cadre d'un projet de recherche portée par le CRHIA, encadrée par Cécile Chantraine-Braillon, enseignante chercheuse en théâtrologie hispano-américaine. Suivi d'une école du spectateur en présence de l'équipe artistique, animé par Cécile Chantraine-Braillon. Mise en scène : Claudie Landy. Avec : S. Boudrot, D. Henno, A. Faure. Musique : W. Hildebrandt. Vidéo : J. Fournier. Traduction : Brigitte Bastiat et Frank Healy, enseignant-es d'anglais à La Rochelle Université. Production : l'Horizon Recherche & Création.

[LIEU : MAISON DE L'ÉTUDIANT – ESPACE CULTURE](#)
[GRATUIT | REPRÉSENTATION RÉSERVÉE AUX ÉTUDIANT·ES ET PERSONNEL DE LA ROCHELLE UNIVERSITÉ](#)

[au Salon](#)

[FREEGAN](#)

09 nov. | 23 nov. | 07 déc. | Organisé par l'AFEV.

[INAUGURATION DE LA BOUSSOLE DES JEUNES](#)

15 nov. | Organisé par le CDIJ.

[CINÉ-QUIZZ](#)

06 déc. | « VIDEO, SERVA : L'armée Romaine (re)(dé)fait son cinéma ! » | Organisé par l'association Leg XX.

[expos des mois de novembre et décembre](#)

[PASSAGE | MDE](#)

Du 1^{er} nov. au 16 déc. | Exposition de photographies des étudiant-es de l'atelier littérature et photographie | édition 2022 | Encadré par Aurélie Frey.

[FLAG | MDE ET BU](#)

Du 1^{er} nov. au 16 déc. | Le voyage continue, une invitation à la contemplation.

[RÉVÉLATIONS | BU](#)

En novembre | Découvrez 19 portraits et témoignages d'hommes et de femmes qui ont fait le choix de libérer la parole et dire l'indicible. Vernissage de l'exposition le mercredi 9 novembre, 18h.

[AVENTURIÈRES, EXPLORATRICES & VOYAGEUSES | BU](#)

En décembre | Vernissage de l'exposition le vendredi 9 décembre à 17h30.