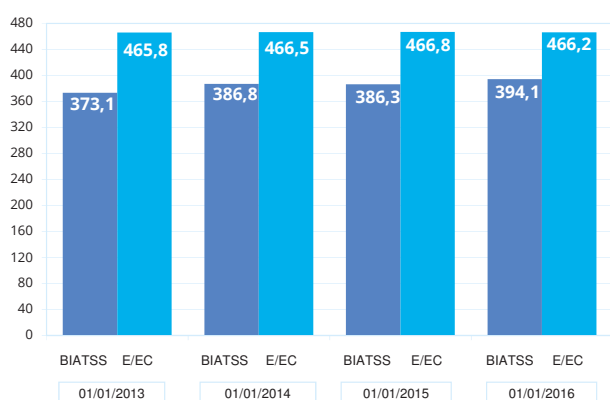




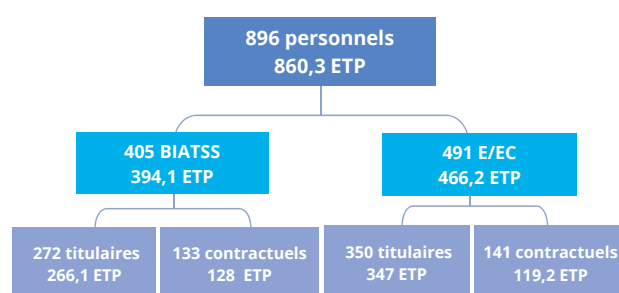
Les effectifs

Depuis les données 2015, les personnes en congé longue durée sont intégrées dans le périmètre du bilan social.

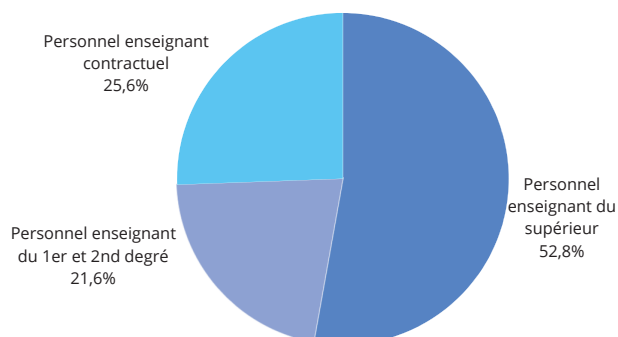
➤ Évolution des effectifs (en ETP, y compris contractuels recherche et Fondation)



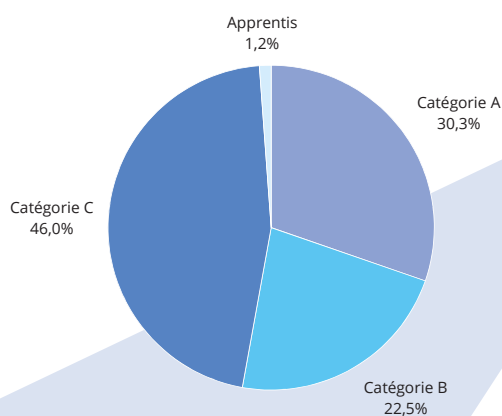
➤ Répartition du personnel au 1^{er} janvier 2016



➤ Répartition du personnel enseignant et enseignant-chercheur (E/EC)



➤ Répartition du personnel BIATSS (hors recherche et Fondation)

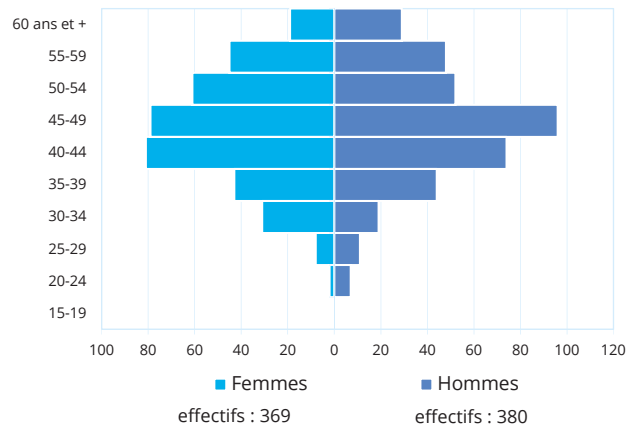


Les données démographiques*

E/EC	BIATSS
Age moyen : 47 ans et 8 mois	Age moyen : 45 ans et 3 mois
Population masculine à 63%	Population féminine à 63%
Age moyen de départ à la retraite : 63 ans et 7 mois	Age moyen de départ à la retraite : 63 ans et 4 mois

> 29% des effectifs enseignants titulaires atteindront l'âge moyen de départ à la retraite dans les 10 prochaines années. C'est le cas de 28% des effectifs BIATSS titulaires.

* Hors ATER, doctorant-e-s contractuel-le-s et contractuel-le-s recherche et Fondation



Les rémunérations

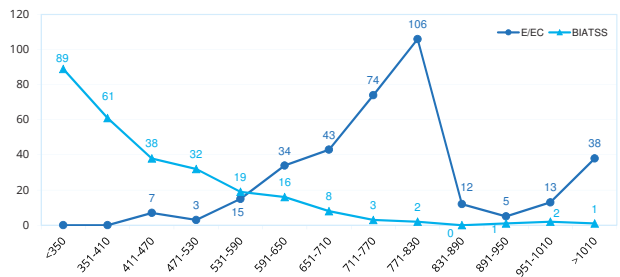
Masse salariale

	2015	2016	Variation (%)
TOTAL	55 943 516 €	56 697 970 €	+1,3%
Titulaires	45 167 269 €	46 094 865 €	+2,1%
Contractuels	10 672 271 €	10 535 344 €	-1,3%
Hors statut*	103 977 €	67 761 €	-
E/EC	37 981 004 €	38 313 009 €	+0,9%
BIATSS	17 858 536 €	18 317 200 €	+2,6%
Hors statut*	103 977 €	67 761 €	-

* Comprend les dépenses d'action sociale (handicap, aide financière et capital décès), de médecine de prévention ainsi que les droits à congés et comptes épargne temps.

> Près de 59 000 heures complémentaires ont été rémunérées, dont la moitié à des enseignant-e-s de l'Université.

Nombre de personnes titulaires par tranche indiciaire et par type de population



Les promotions

	2013	2014	2015	2016
Promotions BIATSS	22	25	27	22
Tableau d'avancement	15	14	18	15
Liste d'aptitude	3	4	4	3
Réussite à concours et examen professionnel	4	7	5	4
% par rapport à la population titulaire	9,3%	9,7%	9,4%	8,1%
Promotions E/EC	30	21	18	22
% par rapport à la population titulaire	8,6%	6,1%	5,1%	6,3%

La formation

	2013	2014	2015	2016
Heures de formation	6 572	7 125	5 942	7 511
Nombre de stagiaires	750	973	1 113	1 238
Budget annuel	87 403 €	119 538 €	89 795 €	93 956 €

Les conditions de travail

- > 16 accidents de travail/service ont eu lieu en 2016, contre 6 en 2015.
- > 10,7% du personnel BIATSS titulaire exerce son activité à temps partiel.
- > 2,9% du personnel E/EC titulaire exerce son activité à temps partiel.
- > 33 personnes ont été déclarées en situation de handicap en 2016. Parmi elles, 14 ont rencontré la référente handicap pour faire le point sur leur situation, les aménagements de postes à effectuer ou encore les aider à constituer leur dossier auprès de la Maison Départementale des Personnes Handicapées.

Nombre de jours d'absence

	2012/2013	2013/2014	2014/2015	2015/2016
Jours d'absence	7 988	7 761	10 586	8 325
E/EC	2 072	1 928	3 327	2 748
BIATSS	5 916	5 833	7 259	5 577

Retrouvez l'intégralité du bilan social en ligne :

univ-larochelle.fr/bilan-social