

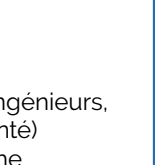


CHIFFRES CLÉS

4 composantes

- Pôle Licences Collegium
- Institut Littoral Urbain Durable Intelligent
- Faculté de Droit, de Science Politique et de Management (dont IAE - École Universitaire de Management)
- Institut Universitaire de Technologie (IUT)

1 fondation universitaire



8 255 étudiant·es inscrites en formation initiale et continue dont **863** en alternance

480 enseignant·es et enseignant·es-chercheur·ses dont **233** enseignant·es-chercheur·ses

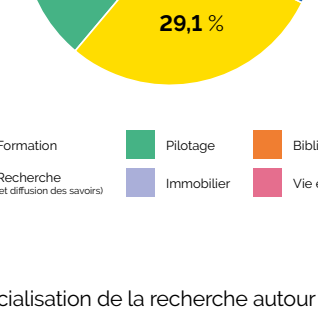
494 membres du personnel BIATSS (Bibliothèque, Ingénieurs, Administratifs, Techniciens, de Service et de Santé) et membres du personnel contractuel Recherche

896 membres du personnel vacataires

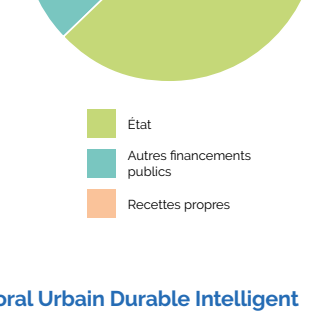
82 061 m² de surface SUB (surface utile brute)

BUDGET : 121,3 MILLIONS

% des dépenses par destination



% des recettes par provenance



Spécialisation de la recherche autour du Littoral Urbain Durable Intelligent

Transition numérique	Transition énergétique	Transition environnementale	Problématiques sociétales
CEBC Centre d'Études Biologiques de Chizé LaSIE Laboratoire des Sciences de l'Ingénieur pour l'Environnement LIENSs Littoral ENVironnement et Sociétés Observatoire PELAGIS pour la conservation de la mégafaune marine LITHORAL Laboratoire Interdisciplinaire Territoire Histoire Organisation Régulation Loi	CRHIA Centre de Recherches en Histoire Internationale et Atlantique D2IA Dynamiques, Interactions et Interculturalités Asiatiques L3i Laboratoire Informatique, Image et Interaction MIA Mathématiques, Image et Applications NUDD Usages du Numérique pour le Développement Durable		

1 école doctorale pluridisciplinaire



5 fédérations de recherche

1 fédération INEE CNRS est portée par La Rochelle Université :
la Fédération de Recherche en Environnement pour le Développement Durable (FREDD).
 Elle est liée à 4 autres structures fédératives labellisées par le CNRS et participe à de nombreux réseaux de recherche.

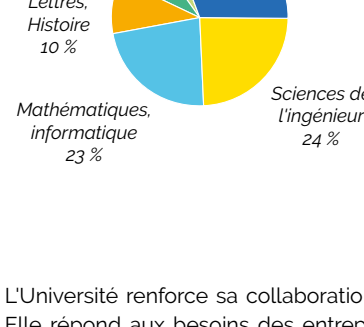
35,2 millions d'€ de budget (masse salariale incluse)



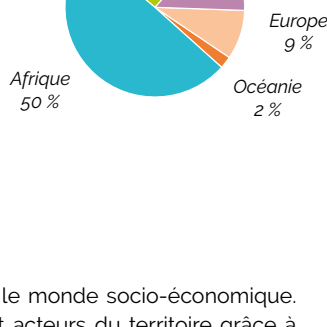
228 doctorant·es inscrit·es dont 41,2 % de nationalité étrangère

56 thèses soutenues en 2021-2022

% de doctorant·es par domaine



% de doctorantes et doctorants étrangers par origine



L'Université renforce sa collaboration avec le monde socio-économique. Elle répond aux besoins des entreprises et acteurs du territoire grâce à 6 filières représentées par des référent·es universitaires.

- BIOTECH, AGRO-ALIMENTAIRE, SANTÉ**
- BÂTI DURABLE, ÉNERGIE, ÉCO-INDUSTRIES**
- ENVIRONNEMENT, GESTION DU LITTORAL**
- NUMÉRIQUE**
- NAUTISME, ÉCONOMIE PORTUAIRE, TRANSPORTS**
- TOURISME, LOISIRS, CULTURE**

EU-CONEXUS

Co-fundé by the Erasmus+ Programme of the European Union



La Rochelle Université est à l'initiative de la création inédite d'une Université Européenne pour un Littoral Urbain Durable Intelligent

9 universités membres :

La Rochelle (pilote du projet) , Athènes , Valence , Klaipėda , Zadar , Bucarest , Waterford , Rostock , Nicosie/Limassol

+ de 70 000 étudiantes et étudiants

Près de 9 000 membres du personnel

98 groupes de recherche

927 programmes d'études (tous niveaux)



4 DOMAINES DE FORMATION

- ➔ Arts, Lettres, Langues
- ➔ Droit, Économie, Gestion
- ➔ Sciences Humaines et Sociales
- ➔ Sciences, Technologies, Santé

65 diplômes nationaux

- 1 diplôme d'accès aux études universitaires (DAEU)
- 5 bachelors universitaires de technologie (B.U.T)
- 13 licences générales et 5 doubles licences
- 10 licences professionnelles (dont 8 en alternance)
- 35 parcours de master (dont 14 en alternance)
- 1 diplôme d'ingénieur

1 cursus master en ingénierie (CMI) (6 spécialités)

21 diplômes d'université (DU) et inter-universitaires (DIU)

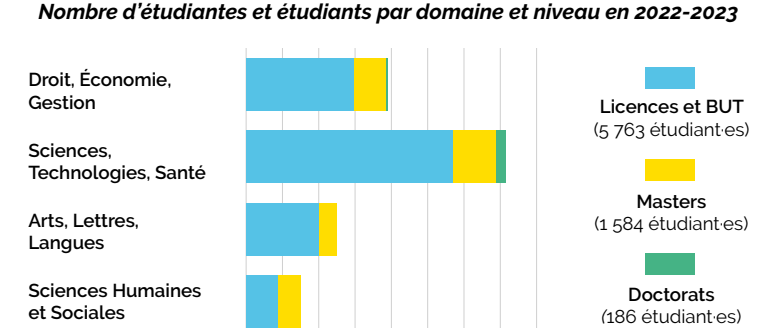
1 préparation aux concours (métiers de la justice et de l'administration)

2 diplômes nationaux en français langue étrangère (DALF, DELF)

79,4 % des diplômé·es sont en emploi* (licence professionnelle et master)

* Selon une étude réalisée 30 mois après l'obtention du diplôme 2019, hors poursuite d'études

Nombre d'étudiantes et étudiants par domaine et niveau en 2022-2023



Le taux de réussite s'élève à 91,4 % en licence 1, à 87,2 % en DUT 1, à 94,2 % en licence professionnelle et à 91,1 % en master 2

35,9 % d'étudiantes boursières et d'étudiants boursiers

ORIGINE DES ÉTUDIANTES ET DES ÉTUDIANTS

41,3 % sont originaires de Charente-Maritime
 59 % des étudiantes de licence sont originaires de l'académie de Poitiers
 66 % des étudiant·es de licence sont originaires de Nouvelle-Aquitaine

12,7 % d'étudiantes et étudiants de nationalité étrangère

98 nationalités représentées

301 étudiant·es formé·es en Français Langue Étrangère (FLE)

1 institut universitaire des langues (IUL-FLE) labellisé "Qualité FLE"

Dans le cadre d'un programme d'échange

➔ 201 étudiant·es rochelais·es sont parti·es à l'étranger
 ➔ 65 étudiant·es de nationalité étrangère ont été accueilli·es

173 établissements partenaires



Pays dans lesquels une mobilité d'échange est possible

ORIENTATION-INSERTION ET FORMATION CONTINUE

884 entretiens individuels, 20 ateliers ou événements collectifs d'orientation et d'insertion, 160 lycéennes et lycéens accueillis en immersion longue

37 étudiant·es bénéficiaires du dispositif « OUI/SI » dont 22 en licence en 3 ans avec compléments parallèles et 15 en licence allongée (en 4 ans)

100 étudiant·es formé·es à l'entrepreneuriat (cordées, étudiants entrepreneurs)

412 stagiaires accompagnées en formation continue et reprise d'études

RESSOURCES DOCUMENTAIRES

1 bibliothèque universitaire ouverte en moyenne 63h/semaine

+ de 105 000 livres imprimés, 45 788 périodiques dont 44 871 en ligne

+ de 35 000 prêts et 113 postes informatiques dont 64 portables en prêt

ENSEIGNEMENT DES LANGUES

7 langues : allemand, anglais, chinois, coréen, indonésien, espagnol, portugais

1 convention pour les tests "TOEIC Listening & Reading", "TOEFL ITP", "DELE", "Linguaskill", "TOPIK", "HSK" et "DELTA/DALF"

NUMÉRIQUE

1 Environnement Numérique de Travail pour chaque étudiant·e et personnel

1 382 prêts d'ordinateurs portables et 1 643 ordinateurs en libre accès

303 bornes WIFI

CULTURE

31 projets associatifs étudiants soutenus pour un montant de 37 890 €

1 351 étudiantes et étudiants détenteurs du Super Pass' Étudiant (107 propositions de mini-stages, spectacles, actions de sensibilisation)

13 expositions, 11 ateliers culturels et artistiques

1 festival « Les étudiants à l'affiche », 1 « Fête de la Science »

SPORT

2 halles de sport avec une surface totale de 6 545 m² et 2 terrains synthétiques

134 créneaux/semaine de pratique encadrée et 47 activités sportives pour

3 723 étudiantes et étudiants, 62 membres du personnel, 46 sportifs et sportives de haut niveau

HANDICAP

246 étudiant·es accompagnés en situation de handicap temporaire ou permanent

SANTÉ

1 médecin, 2 infirmières, 1 psychologue, 1 psychiatre, 2 assistantes sociales

1 conseil technique (service social)

2 655 consultations/an pour 1 315 étudiantes et étudiants

PANORAMA

RECHERCHE

SOCIO-ÉCONOMIQUE

ÉTUDIANT·ES

SERVICES AUX ÉTUDIANT·ES

f t i l y

univ-larochelle.fr