

18/19



MAISON
DE L'ÉTUDIANT
espace culture

L'ÉQUIPE

Catherine BENGUIGUI

Vice-Présidente à la culture
et à la vie associative
Directrice

catherine.benguigui@univ-lr.fr

Solenne GROS DE BELER

Directrice adjointe

solenne.gros_de_beler@univ-lr.fr

Jérôme GRIGNON

Médiateur culturel

jerome.grignon@univ-lr.fr

Cécile PEYROTTE

Administratrice et secrétariat
pédagogique

cecile.peyrotte@univ-lr.fr

Christian GOICHON

Coordonnateur des programmes
en culture scientifique

christian.goichon@univ-lr.fr

Thierry COMPAGNON

Régisseur

thierry.compagnon@univ-lr.fr

Lydie POUPARD

Chargée de l'accueil

lydie.poupard@univ-lr.fr

Contactez-nous et venez nous rencontrer :

Du lundi au jeudi de 10h à 19h
+ vendredi de 10h à 14h

Quartier Bibliothèque universitaire / FLASH
3 passage Jacqueline de Romilly
La Rochelle

05.16.49.67.76 culture@univ-lr.fr

 Maison de l'étudiant / Espace culture

 UnivLaRochele

 univlarochelle

Création : 1, 2, 3 ! Simone - Impression : IRO



MAISON DE L'ÉTUDIANT ESPACE CULTURE

© Mathias Garnier

2017 / 2018

L'Université vous propose une nouvelle année culturelle riche de nombreuses activités, initiatives et propositions, en connivence avec les acteurs culturels de la cité, et ponctuée de surprises et d'événements phares, ouverts à tous.

Découvrez-les dans notre livret de saison et tout au long de l'année grâce à notre agenda culturel.

L'équipe de la Maison de l'étudiant (MDE)/ l'Espace Culture de l'Université s'engage sans relâche, avec la volonté au travers des propositions qu'elle fait tout au long de l'année, de susciter l'ouverture au monde et aux autres, le développement de l'esprit critique par l'accès aux œuvres et à la science, d'accompagner et de provoquer des expériences sensibles, de permettre l'innovation artistique, pédagogique et scientifique et de partager des expériences.

Découvrez nos ateliers de pratique artistique gratuits, profitez du Pass'Culture Étudiant, qui favorise l'accès aux spectacles proposés sur le territoire, et n'hésitez pas à pousser la porte pour une aide à la conduite de projets.

En près de trente ans, l'Université française est devenue un lieu de production, de création, de sensibilisation et de diffusion artistique et culturelle reconnue. Continuons ensemble à relever le défi !

Grand merci à la DRAC Nouvelle-Aquitaine, la région Nouvelle-Aquitaine et la Communauté d'Agglomération de La Rochelle, nos précieux partenaires.

Je souhaite à toutes et à tous une très belle année universitaire faite de projets, d'idées et d'initiatives nombreuses !

Jean-Marc Ogier

Président de l'Université de La Rochelle

EDITO

LA MAISON DE L'ÉTUDIANT : INVENTER. FABRIQUER. PARTAGER.



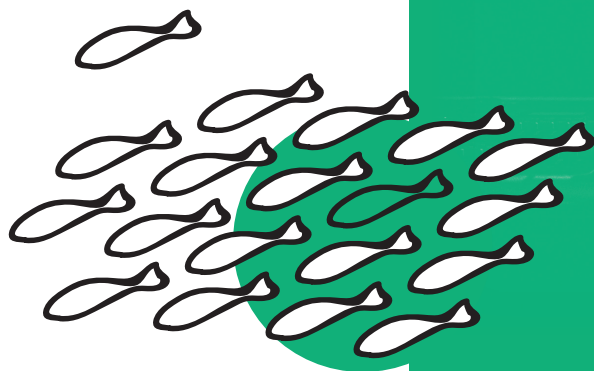
© Matthias Garnier

L'ESPACE EXPOSITION :

Destiné à l'expression artistique étudiante, ces grands murs blancs accueillent chaque année des expositions photo, BD et autres créations originales. Aujourd'hui, ils n'attendent que vos talents !

LE SALON :

Le Salon est votre espace libre ! Boire un café, déjeuner, se reposer ou s'affronter au babyfoot, à vous de choisir ! Vous êtes accueilli(e) par l'équipe de l'Afev (Association de fondation des étudiants pour la ville, cf p. 6) qui y tient ses cafés inter-associatifs, ses débats, ses auberges espagnoles et autres événements participatifs. Vous aussi vous souhaitez organiser un événement culturel ? Faites-le nous savoir !



LA SALLE DE RÉPÉTITION MUSIQUE :

À la recherche d'une salle pour chanter, répéter en solo ou avec votre groupe ? Disponible gratuitement sur réservation, cette salle de musique équipée d'un piano, d'une batterie et autres petits matériels vous attend pour jouer vos morceaux en plein cœur du campus.

Attention, souvent complet !



LA SALLE DE SPECTACLE :

Une scène, un gradin pour le public ! Vous y êtes. Bienvenue dans la salle de spectacle de l'Université. Tout au long de l'année, découvrez une série d'évènements gratuits et ouverts à tous : projections, rencontres, spectacles, installations interactives... ! Une envie soudaine d'être sous les projecteurs ? Ça se travaille ! Cette salle peut être mise à votre disposition sur demande, en fonction de vos projets.



LA SALLE DE RÉUNION :

Disponible sur réservation pour toutes les actions en lien avec la vie étudiante. Vous pouvez par exemple y organiser vos assemblées générales, vos réunions hebdomadaires associatives ou bien la première réunion de votre tout nouveau projet collectif...

LA RADIO ONESTATION :

Installés à la Maison de l'étudiant, les animateurs de ONE STATION vous livrent chaque jour une bonne playlist soul hip hop funk et des émissions musicales divertissantes ainsi que l'actu de la vie culturelle locale. Fan de radio ? Rejoignez l'équipe ! (cf p.6)

INFOS / RÉSERVATION :
culture@univ-lr.fr
05 16 49 67 76

LES RÉSIDENTS À L'ANNÉE

La Maison de l'étudiant regroupe l'équipe de l'Espace Culture mais aussi les équipes de l'Afev et de One Station, grands ambassadeurs de la vie culturelle et associative du campus.

AFEV : LA PLATEFORME DE L'ENGAGEMENT SOLIDAIRE

L'équipe de l'Afev, composée de volontaires, bénévoles et salariés, contribue chaque année à dynamiser la vie étudiante sur le campus, faciliter la reconnaissance de l'engagement dans les cursus via l'EC engagement et participe au rayonnement territorial de l'Université. Entre animation culturelle et engagement solidaire et citoyen, venez découvrir toutes les actions en place et participez activement à la vie du campus : accompagnement de jeunes en difficulté, rencontres avec les associations étudiantes et les acteurs culturels de la ville, distribution de freegan boxes, organisation d'un Troc étudiant...

AFEV ★★

RADIO ONE STATION

Depuis 2008, cette radio associative s'adresse à tous les étudiants du campus mais aussi à l'ensemble de la ville puisque sa zone de diffusion FM couvre la totalité de la Communauté d'Agglomération de La Rochelle sur le canal 92.6 MHz. Créée par Geoffrey Mignonneau, étudiant, l'équipe loge confortablement à la Maison de l'étudiant. Au cœur de son studio résonnent les beats Hip-Hop, le groove de la Soul et le saccadé du Funk. Cette radio musicale diffuse aussi des émissions d'information sur la vie culturelle locale.

Vous êtes passionné(e) de radio ou vous souhaitez vous tester ? L'équipe de ONE STATION vous fait visiter les lieux dès la rentrée et vous aide à réaliser votre programme court. TOC TOC TOC !

ONE
Station
Hip-Hop
Soul
Funk





L'AGENDA CULTUREL

Toute au long de l'année, voguez de projections de films en rencontres, de spectacles en conférences à la Maison de l'étudiant et dans différents lieux culturels de la ville. Les arts, la culture et les sciences sont au programme ! C'est gratuit et ouvert à tous. Welcome !

LES PREMIERS RENDEZ-VOUS DE LA SAISON :

- Ouverture du **Festival Ecran Vert** / Projection et débat – **19/09**
- Rentrée culturelle et associative / **Crazy Street** – **20/09**
- Événement / **Têtes Chercheuses au Muséum** – **23/09**
« Moineaux des champs » et « Moineaux des villes » : Quel impact de l'urbanisation sur les animaux sauvages ? Avec Frédéric Angelier chargé de recherche, CEBC Chizé, Université de La Rochelle - CNRS
- Fête traditionnelle chinoise / **Fête de la Lune** – **24/09**
- Événement / **La Rochelle Student Bay** > **2/10** : Concert gratuit à La Sirène / **CHILL BUMP + DJ FLY + DJ NETIK**
Places limitées à retirer à partir du 20 septembre à 12h sur le parvis de la Bibliothèque universitaire.
6/10 : Croisière / Visite de La Rochelle par ses ports
Places limitées réservées aux étudiants internationaux.
- Événement de rentrée **Green Party** / tournois sportifs + concerts + bar et restauration sur la pelouse du Technoforum – **4/10**
- Événement / **Fête de la Science du 5 au 16/10**
Série de rencontres et ateliers ludiques autour de la science !
- Pendaïson de crémaillère / **Le Salon de la Maison de l'étudiant** – **15/10**
- Événement / **Ma Thèse en 180 secondes** – date à venir
3mn pour raconter une thèse c'est court !
- Labo d'idées / **Entre Arts et sciences, nous avons choisi les deux !** – date à venir en 2019

Découvrez également une programmation d'expositions à la Bibliothèque Universitaire.
Programme complet à retrouver sur les cartes Agenda culturel !

Université
de **La Rochelle**



100% 
étudiants

GREEN PARTY

4 OCT.
2018
Pelouse du
Technoforum

Les temps
forts

14h - SUAPSE
Tournois sportifs

17h - 22h30
Technoforum
Concerts et DJs Set
Récré-actions
Chill Zone
Bar / Restauration

ATELIERS ARTISTIQUES ET CULTURELS



INFOS PRATIQUES

Ces ateliers gratuits sont encadrés par des artistes et intervenants professionnels. Ils sont ouverts à tous les étudiants de l'Université de La Rochelle, tous niveaux, dont certains au personnel universitaire.

Inscription : Crazy Street jeudi 20 septembre à 14h – Maison de l'étudiant

Début des ateliers : semaine du 24 septembre 2018

Créditez votre créativité !

Tous les ateliers sont proposés sur inscription en **Loisir** ▶ **L** et/ou **EC libre** ▶ **ÉC** (pour les 1^{ère} et 2^e année de Licence, évaluation au second semestre sous condition d'une assiduité tout au long de l'année, valeur 2 crédits).



© Matthias Garnier

ACCOMPAGNEMENT MUSICIENS AMATEURS



© Matthias Garnier

Jeudi 14h - 17h Hebdomadaire

Avec Dimitri CHAILLOUX,

La Sirène, espace musiques actuelles de La Rochelle

La Sirène, 11 bd Emile Delmas, La Pallice

VISEZ L'ACCORD PARFAIT !

Vous êtes musicien.ne ou chanteur.se ? Vous souhaitez jouer en groupe ? Rendez-vous à La Sirène, l'espace musiques actuelles de La Rochelle, pour un accompagnement sur mesure. Tout au long de l'année, les groupes constitués seront suivis par un intervenant professionnel de La Sirène sous forme de répétitions encadrées afin de réaliser des reprises d'artistes, de perfectionner des compositions, d'improviser, de comprendre et d'améliorer le son et ainsi de progresser musicalement dans un esprit de groupe. Un travail de préparation à la scène sera également abordé. Des ateliers et rencontres seront également proposés ponctuellement (atelier chant, scratch, atelier basse / batterie, module son...).

CHORALE ELECTRO POP

Jeudi 15h30 - 17h30

Hebdomadaire

Avec Wilfried HILDEBRANDT,
chef de chœur, musicien et chanteur
FLASH, salle B004

CHANTER C'EST PLUS QUE CE QU'ON CROIT !

Chanter c'est être tous ensemble et être connecté à soi-même... Et puisqu'on a tous un corps, prêt à bouger, prêt à danser, même maladroitement, et donc prêt à s'émouvoir, on peut tous chanter, tous ! Le nombre des corps à l'unisson, l'intensité des voix empilées, la ferveur d'une mélodie simple et forte, le rythme qui rassemble... Tout a son importance. Des beats et des basses programmés, un synthé ou une guitare, le plaisir de chanter ensemble... pour porter au loin des chansons écrites collectivement ou proposées par l'intervenant compositeur. Et puis arrive le passage sur scène, instant à la fois grisant et crispant !



© Matthias Garnier

CRÉATION AUDIOVISUELLE

KINOLABO

Les techniques audiovisuelles, le cinéma et les vieilles bobines vous attirent ? Vous désirez interroger les archives familiales ou officielles à la manière d'un Jean-Luc Godard 2.0 ? Voici un atelier de réalisation de films, entre réel et imaginaire, qui invite à explorer le pouvoir du son sur l'image : à partir d'images d'archives muettes, quel décor sonore pourrait exister ? Quels bruitages ? Y a-t-il des protagonistes ? Dialoguent-ils ensemble ? Quelles images pourrait-on tourner aujourd'hui en écho à celles d'hier ? Y aura-t-il une voix off ? De la musique ? A vous de choisir les images, trouver les sons ou de les créer pour produire un récit naturaliste, poétique ou fantasmé.

Toutes les étapes de la réalisation seront abordées, de l'écriture du scénario, au tournage son et vidéo et enfin au montage pour aboutir à un film hybride entre fiction et documentaire. Micros, perches et caméras vous attendent !

Judi 14h - 17h Hebdomadaire

Avec **Marion LEYRAHOUX, Marc TOURNIER, Bérangère FORCET CEREALES, Matthieu BAUDOT, Audrey HOUDART du Collectif Entendez-Voir** (réalisateurs documentaires radio et cinéma).

FLASH – Salle D108

CRÉATION ÉLECTRO- ACOUSTIQUE / MAO

Judi 14h - 16h Tous les 15 jours

Avec **Lucie MALBOSC et Hélène DEULOFEU, Groupe Nelson,** musiciennes compositrices
FLASH – Salle B002

MON AILLEURS

Cet atelier s'adresse à tous, musiciens ou non. Au programme : créer un ou plusieurs morceaux électroacoustiques au cœur de l'Université. Ce lieu, le vôtre, passage entre des origines et un avenir à inventer, croisement des langages et des influences. Pour créer des sons, vous serez invité(e) à vous nourrir de cet environnement et des personnes qui l'occupent. Les sons seront ensuite transformés, apposés au rythme, mixés à des synthétiseurs, le tout contrôlé à partir d'un logiciel de MAO (musique assistée par ordinateur) pour offrir aux spectateurs une œuvre unique jouée dans l'instant, en live pardi !

© Julien Branco

ÉCRITURE ET THÉÂTRE

Judi 16h - 18h30 Hebdomadaire

Avec **Maud GLOMOT**, comédienne, metteuse en scène et responsable artistique de la Compagnie La Valise de Poche et **Raphael LE MAUVE**, auteur, conteur et comédien
FLASH – Salle B105

TÊTEÀCORPS

Qui est arrivé en premier ?

L'auteur ou le comédien ?

L'auteur : « Sans mon texte pas de comédien ! »

Le comédien : « Sans moi, des mots sur du papier ! »

Dire, écrire, questionner les mots et les idées, les tourner, les retourner, les tordre, les renverser, les bouleverser, les bousculer, les aimer, les savourer, les enchanter, leur donner vie : créez une œuvre artistique commune !

S'exprimer en pleine confiance, partir de soi, de sa singularité pour plonger dans l'univers et la poésie du groupe. Quelle aventure !

JEU BURLESQUE THÉÂTRAL



L'ART DU CLOWN CONTEMPORAIN

« J'ai comme envie d'un petit grain de folie, youpi youpi... » Bobby Lapointe.

Dans cet atelier, vous aborderez le jeu du rire, le jeu physique et un travail sur la présence et l'émotion. Le comédien interprète, le clown joue. Le burlesque et le jeu clownesque ont un savoir faire spécifique, complémentaire au jeu théâtral, qui permet de jouer en connexion directe avec le public. Le 4^{ème} mur présent dans le théâtre classique disparaît : le clown joue alors parce qu'il est regardé, il joue avec le public. Le personnage clownesque laisse vivre ses émotions et accompagne avec virtuosité ce qui se joue en lui. Cette exigence de l'instant vous amènera à travailler en conscience le jeu de la présence, par le collectif, l'improvisation pour la création, l'approvisionnement d'un personnage hors norme, simple et sincère. Ici, on prend aussi les musiciens, les jongleurs, les poètes ou acrobates... !

Mercredi 19h - 22h Hebdomadaire

Aurélien PLOQUIN, Cécile KNIBIEHL-PORTERFIELD et Isabela SOLER, comédiens.

Salle municipale de Bongraine, 99 rue Nicolas Gargot 17 000 Aytré

MASTERCLASS THÉÂTRE

Judi 18h - 22h + 5 week-ends

Du jeudi au samedi

1^{ère} rencontre le jeudi 27 septembre

Avec **Laurence ANDREINI-ALLIONE**,
metteuse en scène du **Théâtre AMAZONE**
et des artistes associés.

La Courseive – Scène Nationale
4 rue Saint Jean du Pérot

Ouvert au personnel universitaire

T.H.É.Â.T.R.E EN TOUTES LETTRES

«Toutes nos apparitions seront le brouillon
d'un bonheur possible.» Pierre Debauche

La relation épistolaire d'aujourd'hui, saturée de courriels, sms, tweets... suscite-t-elle encore le désir de notre absence ou existe-t-elle essentiellement pour nous rassurer et combler notre peur du vide ? La vitesse d'exécution de l'écrit et cette accélération incessante du temps nous rendent-elles plus puissantes ou plus vulnérables ? L'intime, et plus particulièrement l'amour est-il en danger ? Ou, captés dans l'instantané, l'immédiateté, les sentiments et les émotions sont-ils plus authentiques ? L'échange épistolaire a-t-il encore sa place ? écrivons-nous encore des lettres ? En recevons-nous ? Qu'en est-il du vocabulaire utilisé dans les relations à distance ? Créer une adaptation pour la scène d'une correspondance contemporaine et mettre en jeu la chair des mots où le langage se dénuode : tel est l'enjeu de cette année ! Ce MasterClass est un atelier-laboratoire, un théâtre de la tentative, une école du désir.

PHOTOGRAPHIE NUMÉRIQUE

TRAITS URBAINS

« Je photographie parce que
je ne peux pas parler. »

L'objectif est de programmer au cours des mois d'ateliers, des déambulations photographiques à travers la ville de La Rochelle, pour réaliser le profil urbain de cinq quartiers.

Ces sorties se feront avec, présent à l'esprit, l'idée que la photographie est ici un moyen d'expression propre, la rencontre de la personnalité de chacun avec un espace.

Ces traits photographiques urbains devront en quelque sorte révéler la nature, le vécu de ces rendez-vous entre un sujet et l'étudiant-photographe, que le sujet soit humain, architectural ou environnemental.



© Gabin Couvannon

Judi 14h - 17h

Hebdomadaire

Avec **Marie MONTEIRO**,
photographe
MDE - Salle de Réunion



SÉRIGRAPHIE. DESSINS ET MOTIFS

«IMPRIME-TOI !»

Vous êtes un graphiste dans l'âme ? Vous adorez dessiner ? L'atelier Imprime-toi ! propose une initiation à la sérigraphie et à la production d'objets imprimés, en textile, papier ou bois ; et pour les plus persévérants d'entre vous, la création d'une véritable «collection» de produits, dans une démarche éditoriale et artistique. L'impression au cadre plat et avec des encres à l'eau est une technique artisanale, écologique et modulable. Elle permet de jouer avec ses dessins sur tous supports, en variant les couleurs et les compositions ; la matière et le geste rendent chaque impression unique.

Autour du mot et de l'image, vous imagerez des affiches, des jeux, des calendriers... mais aussi des sacs, des coussins ou des T-shirts ; le champ des possibles est ouvert. Venez expérimenter et développer votre univers graphique !

Judi 13h30 - 16h30

Hebdomadaire

Avec

Alice LEBLANC LAROCHE,
designer textile
et sérigraphe

165 avenue de Périgny
17000 La Rochelle



© Mathias Garnier

TRADUCTION CHORÉGRAPHIQUE

Vendredi 17h - 19h

Hebdomadaire

Avec **Jennifer MACAVINTA**, danseuse
SUAPSE, Gymnase universitaire de
Bongraine, Halle 1 - studio de danse

DANSE & MOTS

À l'étranger, comment se faire comprendre lorsque l'on ne parle pas la même langue ? Quand bien même, parler la même langue n'empêche pas les malentendus. Jennifer Macavinta, danseuse américaine, comprend la crainte face à l'incapacité d'exprimer une idée simple dans une langue étrangère et souhaite l'alléger grâce à la danse. Dans cet atelier, votre corps qui danse peut se glisser entre les mots !

Elle propose des séances autour du thème "traduire": comment interpréter un texte et une danse. Échauffements ludiques, recherches gestuelles, jeux d'écritures... Danseurs d'un jour ou accomplis, quelle que soit votre langue... Let's go !

ATELIERS DANSE / SUAPSE

DANSE CONTEMPORAINE avec Perrine Gabrielsen

Salle de Danse Halle 2
Lundi 18h00 - 20h00 / **B U.E L**
Mercredi 18h00 - 19h30 / **B U.E L**

DANSE MODERN/JAZZ

Salle de Danse Halle 1
avec Sandra Izambart
Débutants : Mardi 19h00 - 20h30 / **B U.E L**
avec Caroline Jacopit
Intermédiaires : Jeudi 13h30 - 15h00 / **B U.E L**
Confirmés : Jeudi 15h00 - 16h30 / **B U.E L**

DANSE DE SOCIÉTÉ (SALSA, ROCK, CHACHA...) avec Sandra Izambart

Salle de Danse Halle 1
Mardi 20h30 - 22h30 / **L**

DANSE TAHITIENNE avec Mareva Lo Shun

Salle de Danse Halle 1
Initiation/Perf. : Lundi 19h00 - 20h00 / **L**
Avancés/Chorégraphie :
Lundi 20h00 - 21h00 / **L**

>> INFOS / INSCRIPTION :

A partir du lundi 3 septembre
SUAPSE – Gymnase universitaire de Bongraine
(Halle 2) Aytré – 05 46 45 18 94

LES **EC** LIBRES CULTURE :

- **Musiques et (R)évolutions**
par Jean-Sébastien Noël
- **De l'archéologie à l'histoire** par Laurence Tranoy
- **Histoire de l'astronomie** par Antoine Colin
- **Cultures populaires** par Danièle André
- **Aliments et santé** par Stéphanie Bordenave
- **Introduction à l'analyse de l'image** par
Eve Lamendour
- **De l'éprouvette à la casserole** par Patrick
Chevaleyre
- **Art et politique** par Jacques Bouineau
- **Approches du cinéma** par Annabel Audureau
- **Environnements créatifs** par Mathieu
Duvignaud
- **Espaces critiques ! Prendre part à
la vie artistique et culturelle** par
Frédéric Lemaigre
- **Géographie de la vigne et du vin** par
Jean-Michel Carozza

> Réservés aux étudiants
de 1^{ère} et 2^e année de
Licence

> Début des
enseignements au
second semestre

INSCRIPTION AVANT
LE 23 NOVEMBRE 2018

+ Infos : culture@univ-lr.fr

© Matthias Garnier



FESTIVAL LES ETUDIANTS À L'AFFICHE 19^E EDITION

DE L'ATELIER À LA SCÈNE !

Étudiants, étudiantes !

Après le temps des ateliers vient le temps de la scène, de la rencontre avec le public ! Chaque printemps universitaire s'ouvre avec ce temps festif et convivial, le Festival Les étudiants à l'affiche. Depuis presque 20 ans, plus de 300 étudiants chaque année présentent leurs créations accompagnées par des artistes associés, à l'Université et dans les lieux publics. Théâtre, concerts, danse, expositions, performances... Ces rendez-vous sont gratuits et ouverts à tous. Le Festival fait aussi la part belle aux initiatives culturelles, des événements organisés par les étudiants sur tout le territoire.

Vous avez un projet ? Vous souhaitez le présenter pendant le Festival ? Contactez la Maison de l'étudiant.

Rendez-vous au printemps 2019 (mars-avril) !

Les JACES, Journées nationales des arts et de la culture dans l'enseignement supérieur, constituent un des temps forts du Festival.

RÉALISER UN PROJET UNIQUE



La Maison de l'étudiant vous accompagne dans la conception de votre projet culturel et artistique, la recherche de financement ainsi que la réalisation. La Maison de la Réussite et de l'Insertion professionnelle accompagne plus spécifiquement les projets sportifs, humanitaires et/ou solidaires.

Demander un RDV selon votre projet :

CULTURE

Jérôme Grignon Maison de l'étudiant / Espace Culture
jerome.grignon@univ-lr.fr

SPORT, HUMANITAIRE, SOLIDAIRE

Amandine Courtadon
Pôle Orientation et Insertion
amandine.courtadon@univ-lr.fr

Infos dates de commission/ dépôt de dossier :

Espace Culture/ Maison de l'étudiant ou
culture@univ-lr.fr



Notre Centre Régional des Œuvres Universitaires et Scolaires appelé communément CROUS et situé à Poitiers, soutient également les initiatives étudiantes. Chaque année, plusieurs concours de création artistique sont ouverts à tous les étudiants au niveau national : théâtre, écriture de nouvelle, BD, photo, film court, peinture, danse, musique... De plus, le CROUS soutient financièrement les projets culturels et artistiques grâce à la commission Culture Actions.

INFOS / INSCRIPTION :
crous-poitiers.fr

ÉTAPE 1

Se préparer

> Consulter et télécharger les dossiers types sur univ-larochelle.fr/Culture et crous-poitiers.fr

ÉTAPE 2

Se faire accompagner

> Prendre rendez-vous avec le médiateur référent suivant la nature de votre projet (voir ci-dessous)

ÉTAPE 3

Se lancer (et convaincre !)

> Afin d'être soutenu financièrement, présentez votre projet lors de la commission *Fonds de Solidarité et de Développement des Initiatives Étudiantes* (FSDIE) - Culture Actions (CROUS) (1 commission par trimestre)

ENGAGEMENT ÉTUDIANT ET VIE ASSOCIATIVE



Aller en cours, réviser, retourner en cours, puis direction la B.U... Telle est la routine étudiante. Besoin de mise en situation ? S'impliquer dans la vie de son université ou dans la société est totalement compatible avec votre cursus ! Dès la rentrée, valorisez vos compétences acquises ou en cours d'acquisition et capitalisez cet engagement dans le cadre de votre formation.

Choisissez l'EC libre Valorisation de l'engagement étudiant :

14 PARCOURS AU CHOIX :

- Accompagnement d'étudiant en situation de handicap
- AFEV
- Association et vie étudiante
- ASTEP
- Cordée entrepreneuriat
- Égalité entre les Femmes et les Hommes
- Élus étudiants
- Engagement associatif ou projet hors ULR
- Les petits débrouillards
- Team étudiante
- Tutorat administratif SRI
- Tutorat BU
- Tutorat Détenus
- Tutorat Futurs étudiants sortants

INFOS / INSCRIPTION :

Crazy Street /
Rentrée culturelle et associative /
Judi 20 septembre
à 14h – Maison de l'étudiant.

Inscription avant le 23 novembre 2018
(assiduité sur l'année, évaluation au second semestre, valeur 2 crédits pour les 1^{ère} et 2^e années de Licence).

insertion@univ-lr.fr

PASS' CULTURE ÉTUDIANT

UN ACCÈS UNIQUE
À L'OFFRE
CULTURELLE

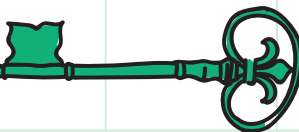
*partenaires culturels :

Carré Amelot Espace culturel de la Ville, Centre Chorégraphique National de La Rochelle - Kader Attou/ Cie Accrorap , Centre Intermondés, Centre National des Arts de Rue - CNAREP, Chantier des Francos, Compagnie Haute Tension, L'Azile Café-Théâtre & Concert, La Coupe d'or Scène conventionnée de Rochefort, La Coursive Scène Nationale de La Rochelle, Festival Les Éclats chorégraphiques, Festival Les Escalles Documentaires, Festival du Film d'Aventure, Festival International du Film de La Rochelle, Festival Jazz entre les 2 Tours, l'Horizon, Musée des Beaux-Arts, Musée du Nouveau Monde, Muséum d'Histoire Naturelle, La Sirène Espace Musiques Actuelles de l'agglomération de La Rochelle, Théâtre Amazoné - Cie Laurence Andreini.

Vous êtes étudiant(e) de moins de 30 ans ? Passionné(e) de spectacles ou prêt pour voir votre premier show ? Musique, danse, théâtre, arts de la rue, expositions...

Il y en a pour tous les goûts. Au programme, plus de 200 sorties culturelles chez plus de 20 partenaires. Grâce au Pass'Culture Étudiant, vous bénéficiez d'un tarif préférentiel, plus avantageux que le tarif étudiant. Vous avez également accès à des rencontres et mini-stages avec des artistes (gratuit sur inscription).

Le Pass'Culture s'adresse aux étudiants inscrits à l'Université de La Rochelle, à l'IGSI, à Sup de Co, aux post-bac du lycée professionnel Gilles Jamain (Rochefort) et aux BTS du lycée Fénelon Notre-Dame.



GRATUIT > Il vous suffit de vous rendre à la Maison de l'étudiant / Espace Culture muni(e) de votre carte étudiante et d'une photo d'identité. Il sera fait dans la minute !

Les tickets de spectacles et autres sorties sont disponibles à la vente sur le campus, tous les mercredis de 12h30 à 14h au Kiosque Pass'Culture dans le hall de la Bibliothèque universitaire.

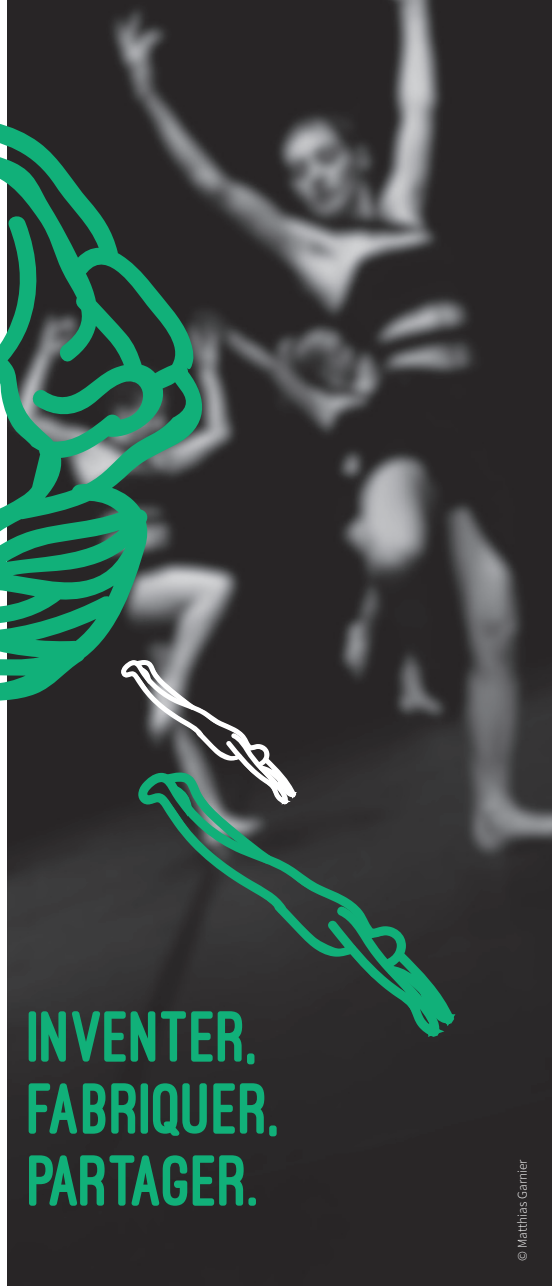
ATTENTION ! Profiter des nombreux avantages culturels du Pass' tout au long de l'année pourrait provoquer un excès de plaisir.





**MAISON
DE L'ÉTUDIANT**

**INVENTER.
FABRIQUER.
PARTAGER.**



Université
de **La Rochelle**

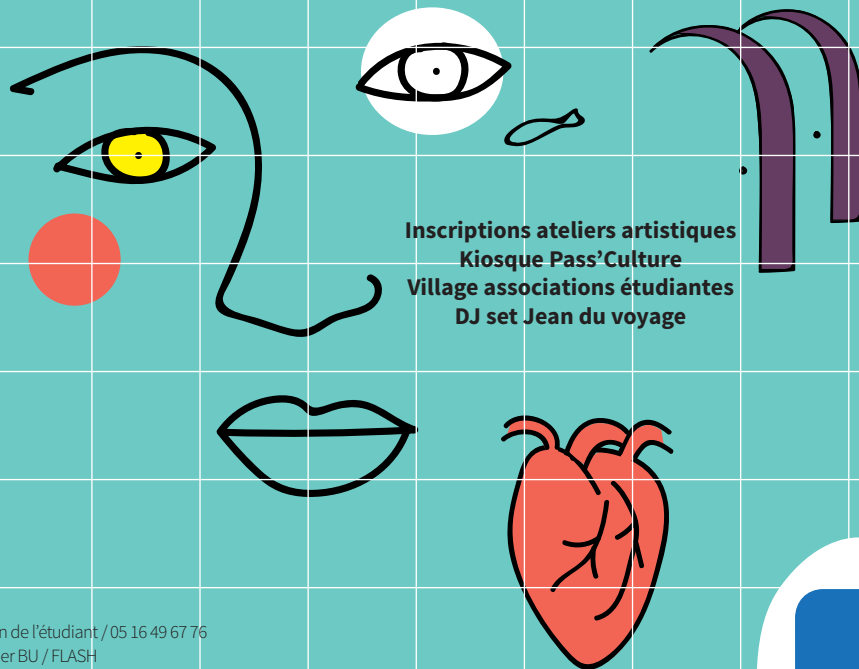
20/09/2018
12H/17H



CRAZY STREET



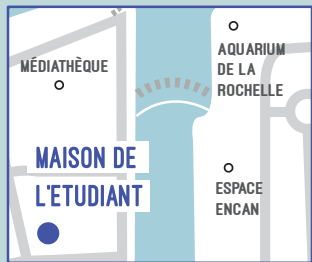
RENTÉE CULTURELLE ET ASSOCIATIVE



Inscriptions ateliers artistiques
Kiosque Pass'Culture
Village associations étudiantes
DJ set Jean du voyage

Maison de l'étudiant / 05 16 49 67 76
Quartier BU / FLASH
f Maison de l'étudiant / Espace culture





Université de **La Rochelle**

