

La Rochelle
Université

MINISTÈRE
DE L'ENSEIGNEMENT
SUPÉRIEUR,
DE LA RECHERCHE
ET DE L'INNOVATION
*Liberté
Égalité
Fraternité*

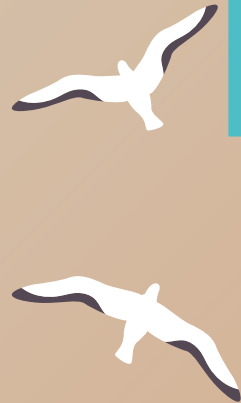
EDITION 2022

fête de la Science

LA ROCHELLE
DU 7 AU 18 OCTOBRE

COORDONNÉE PAR LA ROCHELLE UNIVERSITÉ

TOUT PUBLIC - GRATUIT



LES SCIENCES AU QUATRE COINS DES RUES

La Rochelle Université cultive son ambition de co-construire avec les acteurs du territoire des projets fédérateurs et pluridisciplinaires rendant accessibles à tous et toutes la recherche scientifique.

Cette 31^e édition de la Fête de la Science, coordonnée par La Rochelle Université et organisée du 7 au 18 octobre, ne déroge pas à la règle : elle invite à la rencontre entre chercheurs et chercheuses, professionnel.les de la culture scientifique et vous, publics nombreux et curieux.

Cette année, place au Parcours des sciences dans plus de 20 lieux partenaires avec une centaine de propositions ! Projections, conférences, rencontres, ateliers pour les grands et les petits sont notamment au menu d'une édition qui abordera la science par le plaisir : la météorologie à travers des œuvres d'art, le changement climatique avec humour (c'est possible), la physique par la musique (ou l'inverse)...

Partager, découvrir et dialoguer sont des missions essentielles qui permettent de rapprocher la science de la société en luttant contre la désinformation.

Le programme de cette 31^e édition en dit long sur la diversité des sujets, la mobilisation des acteurs du territoire et la multitude d'expériences qui vous est proposée. Avec une journée réservée au public scolaire (14 octobre), un Parcours des sciences tout public (15 et 16 octobre), des événements nichés dans les quatre coins de la ville et l'indétrônable "Festival du film [pas trop] scientifique" de nos doctorant.es, le programme est riche !

C'est à vous de jouer à présent.

Merci à tous nos partenaires et à toutes celles et ceux qui se sont mobilisés pour faire de cette nouvelle édition de la Fête de la Science un succès !

Jean-Marc Ogier *Président de La Rochelle Université*

DU 3 AU 29 OCTOBRE

BIBLIOTHÈQUE UNIVERSITAIRE

13

Parvis Fernand Baudel - 05 46 45 39 69

La science à la carte... Plonk et Replonk

La bibliothèque universitaire de La Rochelle vous invite à découvrir une exposition composée d'une sélection de cartes postales des éditions Plonk et Replonk traitant de la science et du développement durable. Quand on connaît le travail de ce collectif de créateurs helvètes, on peut s'attendre à quelque chose qui sort de l'ordinaire.

Exposition · Du lundi au vendredi de 8h30 à 20h et le samedi de 9h à 13h

VENDREDI 7 OCTOBRE

MUSÉE MARITIME

12

Place Bernard-Montessier - 05 46 28 03 00

Mathématiques et navigation

L'apport des mathématiques a été fondamental pour la navigation, calculer sa route, se repérer en mer de jour et de nuit, ont permis d'améliorer les conditions de navigation et d'aller toujours plus loin.

Par Elisabeth Hébert et Christian Vassard, professeurs de maths à la retraite, membres de l'Association Sciences en Seine et Patrimoine et Frédéric Blondeau, ancien officier marine nationale et marchande, membre de l'association des amis du Musée Maritime.

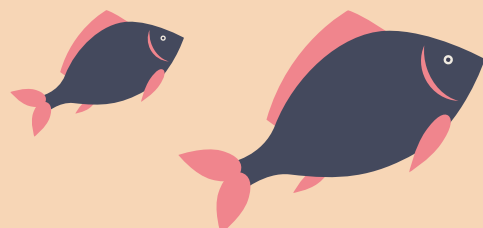
Conférence · 10h · Durée : 2h30 · Public averti et étudiant.es

La navigation révélée par des manuscrits normands du XVIII^e siècle

Découverte des écrits de capitaines de marine marchande. Jean-Baptiste Denoville, qui durant sa captivité à York en Angleterre, a mis en ordre son savoir de marin. Pierre-Louis Feuillet, autre témoin des connaissances hydrographiques de cette époque, a rédigé six cahiers, dans lesquels il traite de problèmes d'astronomie, de trigonométrie, de routes... Ces traités de navigation, nous permettent, d'entrevoir un des aspects les plus fascinants de la pensée scientifique du XVIII^e : la science de la navigation, ou comment se déplacer sur les mers.

Par Elisabeth Hébert et Véronique Hauguel, membres de l'Association Sciences en Seine et Patrimoine, autrices de publications sur les navigateurs J.Devaulx (1583) et JB.Denoville (1760)

Conférence · 18h · Durée : 1h30



LUNDI 10 ET JEUDI 13 OCTOBRE

PLATEFORME TIPEE

Atlantech - 8 rue Isabelle Autissier - 17140 Lagord
Renseignements et réservations 09 72 58 48 62
ou camille.baron@plateforme-tipee.com

HORS
PLAN



Bien construire (ou rénover) pour mieux vivre

Présentation de la plateforme du bâtiment durable Tipee : ses laboratoires, ses activités et les grands principes d'une construction écoresponsable par les membres de l'équipe.

Par Christophe Philipponneau, Directeur Général, Florian Battezzati, Directeur Technique, Adrien Dhalluin, Responsable Formation, Camille Baraton, Responsable Communication.

16h30 · Durée : 1h · Étudiant.es, adultes et professionnel.les

MERCREDI 12 OCTOBRE

BIBLIOTHÈQUE UNIVERSITAIRE

13

Parvis Fernand Baudel - Renseignements : 05 46 45 78 92 / 83 37

Atelier documentaire sur les métiers des maths

Vous aimez les maths et vous souhaitez affiner vos perspectives professionnelles ? Les maths vous aiment mais vous ne vous considérez pas comme scientifique ? Vous avez des facilités en maths mais vous préférez lire ? Venez nous voir pour en discuter !

Par Stéphanie Poulain, direction de l'orientation et de l'insertion, La Rochelle Université.

14h · Durée : 2h · Étudiant.es

L'atelier documentaire du mardi 11 octobre portera sur les bases de données des "Techniques de l'Ingénieur" avec Alain Porte.

LYCÉE VALIN

Rue Henry Barbusse - 05 46 44 27 48

HORS
PLAN



Le plaisir des couleurs en biotechnologies

Plaisir de contempler, plaisir de faire, plaisir de découvrir. Les biotechnologistes utilisent beaucoup la couleur dans leurs expériences. Venez lire leurs résultats colorés et décoder les énigmes scientifiques proposées par l'équipe pédagogique de section Sciences et Techniques de Laboratoire du lycée Valin.

Par Sabrina Belliot, Sandrine Bruna, Sabine Dari Bako, Michaël Faustin-Leybach, Arnaud Galerne, Wilfrid Grossin, Jules Guitard, Christine Mallet, Christelle Portelas, Florence Savary.

De 10h à 16h · Famille à partir de 14 ans et toutes personnes curieuses

PLAGE DES MINIMES

HORS
PLAN

Entre midi et océan

Pique-nique sur l'estran. Venez nous rejoindre avec votre pique-nique sur la plage des Minimes et profitez de la pause déjeuner pour explorer l'estran rocheux et sa biodiversité.

Par les médiateurs scientifiques de l'E.C.O. L.E de la mer.

Pique-nique · 12h15 · Durée : 1h15 · Inscriptions au 05 46 50 30 30

MUSÉUM LA ROCHELLE

1

28 rue Albert 1er - 05 46 41 18 25 - Bibliothèque scientifique

Les femmes à la préhistoire

Aux temps préhistoriques comme aujourd'hui, les femmes constituaient la moitié de l'humanité. Longtemps négligées, les interrogations sur leur existence et leurs rôles dans les plus anciennes sociétés humaines s'inscrivent aujourd'hui dans de nouvelles orientations des sciences de la préhistoire, qui visent désormais à devenir des sciences humaines et sociales à part entière. Cette conférence explorera les pistes qui permettent de les reconnaître et de mettre au jour les transformations de leur condition dans la très longue durée, du plus lointain du Paléolithique à la fin du Néolithique. Proposé par l'Association du Muséum.

Par Claudine Cohen paléontologue, philosophe, historienne des sciences. Directrice d'études à l'EHESS (École des Hautes Études en Sciences Sociales) titulaire de la chaire Biologie et société. Arts et sciences de l'évolution (19^e-20^e s.). Membre du Centre de recherches sur les arts et le langage (CRAL).

Conférence · 18h · Durée : 1h30

SPÉCIAL ACCUEIL DE LOISIR

MUSÉE MARITIME

12

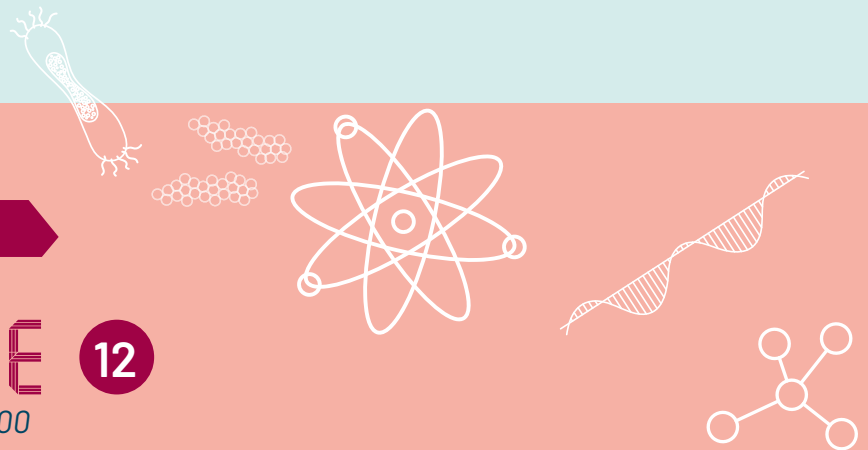
Place Bernard-Montessier - 05 46 28 03 00

Fabuleux abysses

L'Océan dans sa globalité est resté longtemps inconnu aux humains, peu à peu les profondeurs de l'Océan se révèlent, ses créatures, mais aussi ses paysages, plaines abyssales, fumeurs noirs ou blancs forment un panorama stupéfiant. Création d'un paysage abyssal et ses habitants avec des encres suivies d'une visite de l'exposition Climat Océan.

Par Pascale Fidelle ou Yann Molveau, médiatrice et médiateur au Musée Maritime

Visite et atelier · 10h · Durée : 1h45 · Réservation obligatoire : pascale.fidelle@ville-larochelle.fr



Se nourrir, y'a quoi dans mon assiette ?

Comprendre les besoins de notre corps, les liens entre agriculture et climat pour proposer aux enfants échanges et réflexions sur les modes d'alimentation par Les Petits Débrouillards Nouvelle-Aquitaine Nord.

Par Les Petits Débrouillards Nouvelle-Aquitaine Nord

14h30 · Durée : 2h · Réservation obligatoire : eddie.laborie@ville-larochelle.fr

MUSÉUM LA ROCHELLE

1

28 rue Albert 1er - 05 46 41 18 25 - Bibliothèque scientifique

Réservation obligatoire : museum.animation@ville-larochelle.fr ou 07 72 34 20 50

Lucid Dream «Chasse aux trésors scientifiques à la découverte des mécanismes du corps»

Adapté aux enfants et étudiants, Lucid Dream est une chasse aux trésors scientifiques à la découverte des mécanismes du corps (réparation, rythme cardiaque, etc.) Il s'agit d'une expérience personnelle et collective pour apprendre à mieux s'écouter et écouter.

Par Remy Ramadour, diplômé de master de philosophie et mathématiques, Thibault Roung, ingénieur, chef de produit et industrialisation, Lolane Cournez, chargée de projets numériques et audiovisuels

Atelier · 9h et 14h · Durée : 45 min

À table ! (Pas de pitié sous les mers)

L'océan est peuplé d'animaux pouvant devenir tour à tour prédateurs ou proie. Venez découvrir les techniques employées par certains animaux marins pour se nourrir et comment certains finissent dans notre assiette.

Par Michaël Rabiller, médiateur scientifique, Muséum de La Rochelle

Conférence interactive · 15h · Durée : 1h15

JEUDI 13 OCTOBRE

MUSÉUM LA ROCHELLE

1

28 rue Albert 1er - 05 46 41 18 25 - Bibliothèque scientifique

Une Nuit au Muséum !

Le 13 octobre 2022 à 18h30, la police criminelle est mandatée au Muséum La Rochelle. L'inspectrice Bauer se retrouve malgré elle face à un vol dont elle ne saisit pas encore la gravité. Et si, pour sauver le Muséum, c'est vous qui menez l'enquête ?

Par l'association LR2Jeux, La Rochelle Université

Jeu · 18h30 ou 21h30 · Durée : 2h · Spécial étudiant.es

Inscription obligatoire : associationlrdejeux@gmail.com



VENDREDI 14 OCTOBRE

MÉDIATHÈQUE MICHEL CRÉPEAU

Avenue Michel-Crépeau - 05 46 45 71 71

Ah ! Si j'étais scientifique...

Pour la soirée d'ouverture du parcours des sciences, venez découvrir un spectacle improvisé, performance théâtrale et musicale, conçue à partir des idées du public.

Par Igor Potoczny, comédien accompagné de Fabien Sergent, musicien, d'Aline et Cie.

En partenariat avec la Médiathèque Michel-Crépeau

Spectacle · 18h30 · Durée : 1h15

Le comédien sera présent, à la médiathèque, pour collecter et échanger avec vous sur vos découvertes, vos inventions rêvées qui pourraient peut-être changer le monde.

Qui sait... Ou tout simplement déposer vos suggestions dans la boîte à rêves.

MÉDIATHÈQUE LALEU-LA PLAÏCE

10 rue de Montréal - 05 46 42 25 58

HORS
PLAN

Une Terre sans abeilles ? de Elsa Putelat et Nicolas Dupuis

Et si les abeilles venaient à disparaître ? Quel avenir envisagé sans ses pollinisatrices indispensables à l'agriculture et à la survie de l'humanité ? Passage en revue des différentes solutions imaginées de la Californie à la Colombie en passant par le Sichuan.

Film documentaire · 16h · Durée : 1h15

Projection du documentaire suivie d'un échange avec Vincent Albouy, entomologiste, Office pour les Insectes et leur environnement (OPIE)

MUSÉE MARITIME

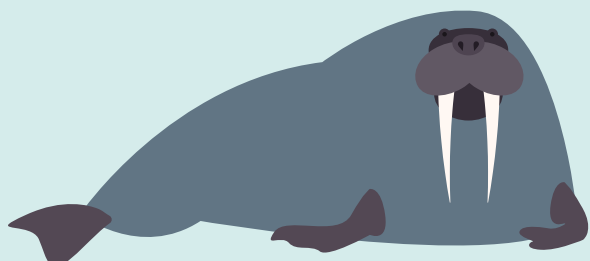
12

Place Bernard-Montessier - 05 46 28 03 00

L'Appel de l'Arctique, Un film de Thomas Bour, Unu Mondo Expédition et Movie Riders (FOCUS)

Un documentaire d'aventure qui vous embarque sur le Northabout. Une expédition engagée pour transmettre et inspirer. Au-delà de la projection, l'équipe d'Unu Mondo rencontrera le public et partagera avec lui les coulisses de l'expédition Groenland 2020.

Film / Conférence · 19h · Durée : 1h



LA ROCHELLE

TOUT PUBLIC

GRATUIT



LE PARCOURS DES SCIENCES

SAMEDI 15
DIMANCHE 16
OCTOBRE



- 1 MUSEUM LA ROCHELLE**
28 rue Albert 1^{er} - 05 46 41 18 25
- 2 LIBRAIRIE LES SAISONS**
21 rue Saint-Nicolas - 05 46 37 64 18
- 3 LIBRAIRIE GRÉFINE**
57 rue Saint-Nicolas - 05 46 41 46 85
- 4 LA GROSSE BOÎTE**
65 rue Saint-Nicolas - 05 46 52 25 70
- 5 JARDIN DE CAPITAINERIE**
Rue de l'Amide, phare rouge de La Rochelle
- 6 TOUR SAINT-NICOLAS**
Au pied de la Tour
- 7 CAPITAINERIE**
Port de plaisance - 06 12 72 70 87
- 8 AQUARIUM LA ROCHELLE**
Quai Louis Prunier - 05 46 34 00 00
- 9 MÉDIATHÈQUE MICHEL CRÉPEAU**
Avenue Michel Crépeau - 05 46 45 71 71
- 10 BATEAU NORTHABOUT**
Quai Louis Prunier - ponton 6
- 11 MAISON DE L'ÉTUDIANT**
3 Pass. Jacqueline de Romilly - 05 16 49 67 76
- 12 MUSÉE MARITIME**
Place Bernard Moitessier - 05 46 28 03 00
- 13 BIBLIOTHÈQUE UNIVERSITAIRE**
Parvis Fernand Braudel - 05 46 45 39 69
- 14 CENTRE INTERMONDES**
11 rue des Augustins - 05 46 51 79 16



Samedi



Samedi et Dimanche



Dimanche

Pour tous les lieux, les ateliers sont en continu sauf indication d'horaires.

1 MUSÉUM LA ROCHELLE

28 rue Albert 1er - 05 46 41 18 25

Samedi : 13h30-17h30 et Dimanche 10h-12h30 et 13h30-17h30



ÇA CHAUFFE POUR LA PLANÈTE !

Nous vous invitons à participer à des expériences ludiques et interactives pour comprendre les changements climatiques et le cycle du carbone.

Par **Les petits débrouillards Nouvelle-Aquitaine Nord**



LE NOMBRE DANS TOUS SES ÉTATS !

Par Gilles Bailly-Maitre, chercheur en mathématiques, MIA La Rochelle Université

Conférence · 16h30 · Durée : 1h



À L'INTERFACE ENTRE MÉCANIQUE ET MATHÉMATIQUES 2.0

On va montrer quelques manipulations (ou faire le public manipuler, si la situation sanitaire le permet) qui illustrent les problèmes de la mécanique et de la géométrie dans la vie de tous les jours. La présentation interactive sera commentée par des chercheurs de notre laboratoire.

Par **Vladimir Salnikov, Cyrille Ospel, Oscar Cosserat, Erwan Liberge, Philippe Destuynder, chercheurs en mathématiques et mécanique, LaSIE La Rochelle Université-CNRS, Anastasia Zakharova, chercheuse en mathématiques, MIA La Rochelle Université**



LA RÉSISTANCE DES SPAGHETTIS À L'ENVIRONNEMENT

Une autre façon de prendre goût à la science des matériaux... L'environnement affaiblit-il les microstructures des spaghettis ?

Avec votre aide, nous testerons leur résistance à l'environnement (soleil, pluie, froid...) ! Les spaghettis sauront-ils s'adapter à leur environnement ? Vous le saurez en les regardant...

Par **Vladimir Salnikov, Cyrille Ospel, Oscar Cosserat, Erwan Liberge, Philippe Destuynder, chercheurs en mathématiques et mécanique, LaSIE La Rochelle Université-CNRS, Anastasia Zakharova, chercheuse en mathématiques, MIA La Rochelle Université**



ÇA CHAUFFE DANS LE QUARTIER !

L'adaptation des bâtiments, ainsi que la limitation des surchauffes urbaines liées au changement climatique et à la densification, sont au cœur des défis environnementaux et sanitaires à venir. Des modèles scientifiques sont développés pour prédire les risques de canicule et étudier les stratégies d'atténuation. Venez rencontrer les chercheurs qui travaillent sur les zones climatiques locales (LCZ) et échanger avec eux sur les résultats de mesures du microclimat urbain à la Rochelle.

Par **Marika Vellei, Emmanuel Bozonnet, Simon Martinez, Jérôme Ledréau, Stéphane Pawlak, chercheuse et chercheurs en énergétique du bâtiment, LaSIE La Rochelle Université-CNRS**



LES PLANTES ET LEUR POLLEN

Visite virtuelle du Jardin des Plantes avec une présentation des végétaux du macroscopique au microscopique : des fleurs au grain de pollen.

Par **Jean-Pierre Ybert, Société des Sciences Naturelles de la Charente-Maritime**

Conférence · 14h30 · Durée : 20 min



PUISSANCE DE L'INVISIBLE : MASQUES, SIGNES ET PAROLES D'AFRIQUE

Le masque, dans une pluralité de sociétés, revêt un caractère fondamental. Figuration de ce qui est caché, support d'un imaginaire très fort, il est inséparable de son contexte d'apparition. Cet atelier veut contribuer à la connaissance des masques du 3^e étage du musée en initiant le public à la parole qui les entoure, souvent chargée de symboles.

**Par Marie Lorillard, anthropologue indépendante,
Bruno Picard, intervenant interprète en LSF**

Visite commentée · 15h · Durée : 1h



RACINES METTRE AU JOUR L'INVISIBLE

Visite botanique et scientifique des sous-sols de l'île d'Aix à partir des planches de Thérèse Rautureau présentées dans le cabinet des dessins du Muséum de La Rochelle.

Par Véronique Mure, commissaire scientifique de l'exposition, botaniste et ingénieur en agronomie tropicale enseigne depuis 2007 la botanique à l'École Nationale Supérieure du Paysage site de Marseille. Mickaël Airaud, commissaire scientifique de l'exposition, professeur agrégé des Sciences et vie de la Terre La Rochelle Université, département biologie. Thérèse Rautureau, artiste

Conférence suivie d'une découverte de la collection · 14h30 · Durée : 1h



DE "DRÔLES" D'INSECTES

Présentation d'insectes aux formes surprenantes, aux couleurs étranges. Du dimorphisme sexuel marqué au milieu de vies différents entre le jeune et l'adulte.

Par Jean-Pierre Montenot, Société des Sciences Naturelles de la Charente-Maritime

Conférence · 15h30 · Durée : 20 min



UN APERÇU DU PATRIMOINE NUMÉRIQUE DU L3I

Le Laboratoire Informatique, Image, Interaction (L3i) est un laboratoire de recherche de La Rochelle Université. Depuis sa création en 1993, un très grand nombre de projets de recherche y ont été réalisés, de très nombreuses thèses de doctorat y ont été soutenues et de non moins nombreux stages s'y sont déroulés. Nous sommes fiers de vous présenter les résultats de plusieurs de ces projets sous forme de vidéo.

Par Dominique Limousin et Muhammad Muzzamil Luqman, chercheurs en informatique, L3i La Rochelle Université



L'ACIDIFICATION DES OCÉANS EN TRIPORTEUR !

Retrouvez le triporteur de Lemonsea dans les rues de La Rochelle pour un voyage ludique et pédagogique pour petits et grands afin de percer les mystères de l'acidification des océans !

Par les étudiantes et les étudiants en biologie de La Rochelle Université, membres de l'association Lemonsea



BOTANIA

Venez découvrir un monde imaginaire où la technologie et la nature interagissent. Caressez des plantes aux milles mélodies, promenez-vous dans un jardin onirique et musicale et prenez conscience des mécanismes scientifiques de manière ludique.

Par Rémy Ramadour, diplômé de master de philosophie et mathématiques, Thibault ROUNG, ingénieur, chef de produit et industrialisation, Lolane Cournez, chargée de projets numériques et audiovisuels, CEO d'Ullo



BOTANIA

Par Rémy Ramadour, diplômé de master de philosophie et mathématiques, CEO d'Ullio

Conférence · 15h30 · Durée : 20 min



PLATEFORME D'ANALYSE DE LA PRESSE ANCIENNE EUROPÉENNE

Comment extraire des entités nommées (noms de personnes, lieux, organisations...) à partir de larges collections de journaux historiques dans plusieurs langues européennes. Il s'agit d'analyser ensuite les opinions exprimées envers ces entités ainsi que les variations de l'opinion en fonction du temps, du journal et du pays...

Par Axel Jean-Caurant, chercheur en informatique, L3i La Rochelle Université



MANGER COMME UN OURS !

Venez découvrir et comprendre le régime alimentaire des ours et comparer avec d'autres animaux. Et découvrir qu'il ne mange pas que du miel...

Par Najib El Hajjoui, médiateur scientifique, Muséum La Rochelle

10h15 et 11h · Durée : 30 min



PALYNOLOGIE ET CHANGEMENTS CLIMATIQUES

Comment les pollens et microorganismes présents dans les strates sédimentaires témoignent des climats passés

Par Jean-Pierre Ybert, palynologue, Société des Sciences Naturelles de la Charente-Maritime

Conférence · 14h30 · Durée : 20 min



DAUPHIN COMMUN : UN PETIT PENCHANT À MANGER GRAS

Nous savons à peu près ce qu'est un dauphin commun. Mais découvrir ses préférences alimentaires et ses besoins énergétiques, cela sort de l'ordinaire...

Par Jérôme Spitz, chercheur en biologie marine, laboratoire Pelagis CNRS - La Rochelle Université, membre de la Société des Sciences Naturelles de la Charente-Maritime

Conférence · 14h30 · Durée : 30 min



PUISSANCE DE L'INVISIBLE : MASQUES, SIGNES ET PAROLES D'AFRIQUE

Le masque, dans une pluralité de sociétés, revêt un caractère fondamental. Figuration de ce qui est caché, support d'un imaginaire très fort, il est inséparable de son contexte d'apparition. Cet atelier veut contribuer à la connaissance des masques du 3^e étage du musée en initiant le public à la parole qui les entoure, souvent chargée de symboles.

Par Marie Lorillard, anthropologue indépendante

Conte · 15h · Durée : 1h



À TABLE ! (PAS DE PITIÉ SOUS LES MERS)

L'océan est peuplé d'animaux pouvant devenir tour à tour prédateur ou proie. Venez découvrir les techniques employées par certains animaux marins pour se nourrir et comment certains finissent dans notre assiette...

Par Michaël Rabiller, médiateur scientifique, Muséum La Rochelle

Conférence interactive · 15h30 · Durée : 1h15



FESTIVAL DU FILM [PAS TROP] SCIENTIFIQUE

Venez voir les courts métrages qui ont été présentés cette année dans le cadre de l'édition 2022 du Festival et rencontrer les doctorants réalisateurs

16h · Durée : 1h



DÉTECTER DES FAUX DOCUMENTS

Ce n'est pas facile de savoir si je vous mens, surtout si je suis capable de produire des preuves ! Comment savoir si un document est faux ? Est-ce qu'un ordinateur peut nous aider à déceler la vérité ?

Par Beatriz Martínez Tornés, chercheuse en informatique, L3i La Rochelle Université



AVIS DE RECHERCHE : AVEZ-VOUS VU ALGO ?

Algorithme, procédure, fonction, programmation, logique... que de concepts clés si mal compris ! Et pourtant, du réveil au coucher, ils rythment notre vie. Venez démasquer ces algos que vous connaissez déjà ! Du simple choix vestimentaire au pilotage d'un drone, en passant par l'envoi de SMS, ils sont partout et embellissent grandement le quotidien (enfin... a priori).

Par Marina Dehez Clementi, Beatriz Martínez Tornés chercheuses en informatique, L3i La Rochelle Université

16h30 · Durée : 20 min



OURS, MYTHES ET RÉALITÉS

Plongez-vous dans la peau de l'ours, glissez dans des contes, légendes et perceptions façonnés au fil des siècles.

Exposition



LIBRAIRIE LES SAISONS

21 rue Saint-Nicolas - 05 46 37 64 18



MISE EN VALEUR DE LA LITTÉRATURE À SAVEURS SCIENTIFIQUES



LIBRAIRIE GRÉFINE

57 rue Saint-Nicolas - 05 46 41 46 85



LE PLAISIR DU SON, LE PLAISIR DU VIOLON

Découvrez le plaisir du son et de la musique. Techniquement, comment est-il possible de faire un son, avec une caisse en bois et quelques cordes ?

Par Claire Wyniecki, violoniste

15h30 · Durée : 1h30 · Enfant à partir de 6 ans

4 LA GROSSE BOÎTE

65 rue Saint-Nicolas - 06 74 79 12 58



LA SCIENCE EN JEUX... VENEZ JOUER AVEC LA SCIENCE !

5 JARDIN DE LA CAPITAINERIE

Jardin de la capitainerie du Vieux Port, rue de l'Amide (phare rouge de La Rochelle)



LA TÊTE DANS LE SOLEIL

Venez jeter un œil et en toute quiétude. Deux télescopes permettront d'observer en détail la surface de notre étoile. Vous pourrez aussi voir le spectre solaire qui permet d'en comprendre la composition. Un mini-atelier vous permettra d'estimer sa température avec un thermomètre et un double-décimètre !

Par Arnaud Debuchy et les membres de l'association d'astronomie Ciel-d'Aunis.

Ateliers interactifs - de 10h à 17h30

6 TOUR SAINT-NICOLAS

Sur le quai entre la tour et la maison Yatch Club



UN LABORATOIRE À CIEL OUVERT AU PIED DE LA TOUR SAINT-NICOLAS

Peu de Rochelais.es connaissent l'origine de cette plate-forme. Mise en place au 19e siècle pour évaluer la dégradation des matériaux dans l'eau de mer, elle est toujours utilisée aujourd'hui pour des recherches sur la durabilité du béton armé. Venez découvrir l'histoire de la recherche en action.

Par les chercheuses et chercheurs Véronique Bouteiller, (Laboratoire EMGCU Université Gustave Eiffel, Marne-la-Vallée), Elisabeth Marie-Victoire, Myriam Bouichou, Laboratoire de Recherche des Monuments Historiques, Champs-sur-Marne, Philippe Turcry, Pierre-Yves Mahieux, LaSIE La Rochelle Université-CNRS, Michaël Augeron, CRHIA, La Rochelle Université.

De 14h à 17h30

7

CAPITAINE ERIE ESPLANADE TABARLY

Port de plaisance - 06 12 72 70 87



LES TRÉSORS DE LA MER, DE LA BIODIVERSITÉ ET PLASTIQUE À TOUS LES ÉTAGES

Comprendre et observer les eaux du port afin de préserver les océans. À partir d'une pêche à l'épuisette le public sera amené à trier sur une grande bache le vivant du non-vivant. À l'aide de différentes techniques, votre mission sera de bien identifier vos découvertes... Tout un programme pour un contenu d'épuisette ! Exposition et animation sur les déchets plastiques aideront à comprendre leurs impacts sur la biodiversité et les actions menées dans le port pour tenter d'y remédier.

Par Pierre Rideau, agent portuaire en charge de la biodiversité portuaire, Angélique Fontanaud, responsable QSE, Port de Plaisance de La Rochelle, Armelle Combaud, chargée de valorisation, les chercheuses et chercheurs en biologie marine : Marion Hingant, Hélène Thomas, Laboratoire LIENSs La Rochelle Université, Thibault Schwartz, CREOCEAN et Arno Bringer, Laboratoire QUALYSE de La Rochelle.

Ateliers, exposition · de 10h à 17h

8

AQUARIUM LA ROCHELLE

Quai Louis Prunier - 05 46 34 00 00

10h30-12h30 et 14h-17h



LES REQUINS N'ONT PAS FINI DE NOUS ÉTONNER !

Les requins sont non seulement parfaitement adaptés à leur milieu mais aussi à leur statut de prédateur. Durant cet atelier, seront mises en avant trois singularités biologiques sur ces animaux qui devraient plus inspirer la fascination que le danger.

Par Anne Meunier, Valérie Cotrel et Adeline Glavet, médiatrices scientifiques de l'Aquarium La Rochelle



LITTORAL CONNECTÉ PAR DRONES ET RÉSEAU DE BOUÉES

Drones aquatiques, bouées connectées destinés à l'observation et à la surveillance des territoires marins. Un tel réseau permettra de lever des alertes après détection et suivi d'embarcations, de cétagés, de polluants ou tout autre phénomène pouvant être détecté à partir de capteurs embarqués tels des hydrophones, caméras ou capteurs physico-chimiques..

Par Michel Ménard, Alain Gaugue, Julien Maître, chercheurs en informatique, L3i La Rochelle Université, Thibault Coulombier, chercheur en instrumentation, LIENSs La Rochelle Université-CNRS.



DÉTECTION ET SUIVI DE POISSONS DANS DES VIDÉOS SOUS-MARINES

Quantifier la faune sous-marine est devenu un des enjeux essentiels dans la crise de la biodiversité que nous traversons. Afin d'assister les biologistes dans ce travail long et fastidieux nous vous proposons de venir découvrir un logiciel de détection et de suivi automatique des poissons dans des séquences vidéo sous-marines.

Par Marie-Neige Chapel, chercheuse en informatique, L3i La Rochelle Université



REGARDS SUR LE VIVANT

Un pas de côté à la rencontre de l'autre, cet animal, ce milieu mystérieux... À l'occasion d'une projection de leurs premiers films, les apprentis réalisateurs de films animaliers nous invitent à nous enfoncer un peu plus dans le sauvage, sur les pas sinueux du vivant et à nous questionner sur un futur plus désirable. La projection sera suivie d'un échange avec les réalisateurs de l'IFFCAM (Institut de Francophonie de Formation au Cinéma Animalier), La Rochelle Université

En présence des étudiants réalisateurs

Films documentaires · 16h30 · Durée : 1h15



BOURSES DE SIRÈNE ET SAVONS DE MER : DES ŒUFS SUR LA PLAGES

Chasse aux œufs dans la laisse de mer : œuf de requin, ponte de bulot... À partir de quelques découvertes et de leur identification, découvrez comment se reproduisent les animaux marins et les soins qu'ils apportent à la ponte et aux jeunes



MÉDIATHÈQUE MICHEL CRÉPEAU

Avenue Michel-Crépeau - 05 46 45 71 71

10h30-12h et 14h-17h



UN APERÇU DU PATRIMOINE NUMÉRIQUE DU L3i

Le Laboratoire Informatique, Image, Interaction (L3i) est un laboratoire de recherche de La Rochelle Université. Depuis sa création en 1993, un très grand nombre de projets de recherche y ont été réalisés, de très nombreuses thèses de doctorat y ont été soutenues et de non moins nombreux stages s'y sont déroulés. Nous sommes fiers de vous présenter les résultats de plusieurs de ces projets sous forme de vidéo.

Par Dominique Limousin et Muhammad Muzzamil Luqman, chercheurs en informatique, L3i La Rochelle Université



NUMÉRIQUE BIEN OU PAS POUR L'ENVIRONNEMENT ?

Venez décrypter les conséquences de son utilisation et se rendre compte que c'est à la fois un danger et une solution pour lutter contre le changement climatique et permettre de relever certains défis du XXI^e siècle.

Par Imane Taleb, Guillaume Bourgeois, chercheurs en informatique, L3i La Rochelle Université.



CONNAISSEZ-VOUS LA TECHNOLOGIE BLOCKCHAIN ?

Venez découvrir la technologie Blockchain, ses composants, son mode de fonctionnement, et comment développer des solutions à base de la Blockchain et des smart contracts.

Par Marina Dehez Clementi et Mouhamed-Amine Bouchiha, chercheuse et chercheur en informatique, L3i La Rochelle Université



AVIS DE RECHERCHE : AVEZ-VOUS VU ALGO ?

Algorithmes, procédure, fonction, programmation, logique... que de concepts clés si mal compris ! Et pourtant, du réveil au coucher, ils rythment notre vie. Venez démasquer ces algos que vous connaissez déjà ! Du simple choix vestimentaire au pilotage d'un drone, en passant par l'envoi de SMS, ils sont partout et embellissent grandement le quotidien (enfin... a priori).

Par Beatriz Martínez Tornés, chercheuse en informatique, L3i La Rochelle Université



BANDES DESSINÉES INTERACTIVES

Venez découvrir comment l'intelligence artificielle peut nous aider à découvrir une BD, à l'explorer, à l'entendre et à la dessiner.

Par John Benson Louis, Ruddy Theodose, Christophe Rigaud, Jean-Christophe Burie, chercheurs en informatique, L3i La Rochelle Université



DÉTECTION DES MARQUEURS DE SÉCURITÉ POUR L'AUTHENTIFICATION DES PIÈCES D'IDENTITÉ

Venez découvrir comment l'intelligence artificielle est à notre service pour contrôler les pièces d'identité.

Par Musab Al-Ghadi, Jean-Christophe Burie, chercheurs en informatique, L3i La Rochelle Université



LE MONDE MERVEILLEUX DES TREILLIS

Derrière ce titre surprenant se cache un concept informatique : l'analyse formelle de concepts... Le défi de nos chercheurs sera de vous expliquer, par une approche ludique et interactive comment ça marche et à quoi ça sert. Un véritable défi...

Par Karell Berthet, Jérémy Richard, Guillaume Savarit, chercheuse et chercheurs en informatique, L3i La Rochelle Université



PLATEFORME D'ANALYSE DE LA PRESSE ANCIENNE EUROPÉENNE

Comment extraire des entités nommées (noms de personnes, lieux, organisations...) à partir de larges collections de journaux historiques dans plusieurs langues européennes. Il s'agit d'analyser ensuite les opinions exprimées envers ces entités ainsi que les variations de l'opinion en fonction du temps, du journal et du pays...

Par Axel Jean-Caurent, chercheur en informatique, L3i La Rochelle Université



TRAVAIL DE NUMÉRISATION DE CONTENUS ARTISTIQUES ET HISTORIQUES

Par Mickaël Coustaty, chercheur en informatique, L3i La Rochelle Université

Conférence · 17h · Durée : 1h



CHUCHOTER À L'OREILLE DE VOTRE RÉSEAU INTERNET ET IL FERA CE QUE VOUS VOULEZ !

Avez-vous des idées d'innovation dans le numérique ? Vous avez besoin d'une infrastructure dédiée et adaptée à celle-ci ? Mais vous ne savez pas comment créer cette infrastructure numérique ? Alors, venez découvrir la nouvelle technologie de réseaux basés sur l'intention qui vous permet de dire au réseau Internet ce que vous voulez, puis le laisser mettre en place cela à l'aide de l'intelligence artificielle.

Par Adyson Maia, chercheur en informatique, L3i La Rochelle Université



LE GÉOGRAPHE, LE RÊVE ET LE LAPIN

Des lieux, des gens, des dates, des paysages, des ambiances, des confinements...

En quoi la géographie peut-elle avoir un intérêt pour les médecins et les chercheurs en neurosciences travaillant sur le sommeil, les rêves et la mémoire ? Nous lèverons ensemble un coin du voile.

Par Louis Marrou, chercheur en géographie, LIENSs La Rochelle Université-CNRS

Conférence onirique · 15h · Durée : 1h

Cette conférence sera suivie par une pause musicale concoctée par la médiathèque

10

BATEAU NORTHABOUT

Quai Louis Prunier, ponton 6
(près de la passerelle côté Espace Encan)



TOUS À BORD D'UN NAVIRE D'EXPÉDITION SCIENTIFIQUE POLAIRE

Northabout est un voilier d'expédition spécialement conçu pour la navigation aux hautes latitudes. Ayant déjà effectué deux navigations autour du Pôle Nord avec un précédent équipage, il sert maintenant de plateforme scientifique et de sensibilisation pour l'ONG Unu Mondo. Venez le découvrir.

Par Tobias Carter, fondateur de Unu Mondo Expedition et capitaine de Northabout, Benjamin Le Botland, animateur et second sur Northabout, Lucie Vignes, océanographe et responsable pédagogique Unu Mondo.

Visite guidée du bateau (réservation conseillée 06 66 36 85 50) De 10 à 17h

Visite libre de l'exposition "Climat océan" au Musée Maritime De 13h30 à 17h30

11

MAISON DE L'ÉTUDIANT

3 passage Jacqueline de Romilly - 05 16 49 67 76
Sur réservation : adocs@univ-lr.fr



FESTIVAL DU FILM [PAS TROP] SCIENTIFIQUE

Un an déjà et vous n'en pouviez plus de l'attendre, il est de retour ! Venez nombreux découvrir les sujets de recherches des doctorants et doctorantes sous forme de court-métrages vulgarisés.

Soirée présentée par Igor Potoczny, Aline et Cie.

Films · 18h30

12

MUSÉE MARITIME

Place Bernard-Montessier - 05 46 28 03 00



MÉTÉO, Ô MON BATEAU

"Quel temps va-t-il faire ? Ah cette question... L'humanité a toujours cherché à expliquer, comprendre, maîtriser le climat et ses aléas : prières, incantations, sacrifices, théologie et théories. La science s'en mêle et là... là, il faudra suivre le professeur Stanislas Whilem Okobé dans sa visite guidée de l'exposition "Prévoir la pluie et le beau temps"!"

Par le comédien Raphaël Le Mauve

Spectacle · 14h30 et 15h30 · Durée : 20min

Réservation par courriel : musee.maritime@ville-larochelle.fr ou 05 46 31 89 27



L'AFFAIRE ZIPHIA, UNE ENQUÊTE SCIENTIFIQUE INTERDISCIPLINAIRE

Un cadavre de baleine à bec s'est échoué sur une plage de l'île Ré. Pourquoi ? Que s'est-il passé ? Venez mener l'enquête avec Esprit de Vélox qui vous propose de venir partager avec eux et des scientifiques ayant participé à l'étude, pour comprendre les circonstances possibles de l'accident, afin que les causes qui ont entraîné celui-ci ne puissent pas se reproduire.

Par François Frey, fondateur et Chloé Le Cam, membre, Esprit de Vélox et des scientifiques ayant participé à l'enquête.

Conférence interactive · 16h · Durée : 2h

HORS
PLAN

MÉDIATHÈQUE VILLENEUVE-LES-SALINES

Place du 14 juillet - 05 46 44 01 27



OUVRE LES YEUX : LES ALGUES de Maxent Foulon

En présence du réalisateur Maxent Foulon, il vous emmène à la découverte des algues, végétaux aux propriétés extraordinaires aussi bien pour l'Homme que pour la planète. Un documentaire apportant des solutions aux problématiques environnementales actuelles.

Documentaire · 15h · Durée : 52 min

Réservation : lionel.gomes@ville-larochelle.fr



ARTS ET SCIENCES

DU 1^{ER} SEPTEMBRE AU 17 OCTOBRE

CENTRE INTERMONDES

11 rue des Augustins - 05 46 51 79 16

14



Arts visuels et numériques Issay Rodriguez (Philippines)

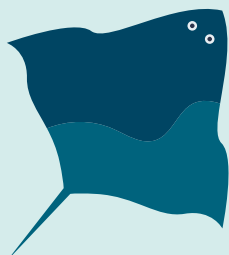
Le Centre Intermondes accueillera en résidence, l'artiste philippine Issay Rodriguez. Elle explorera les archives du Muséum La Rochelle ainsi que la côte afin de récolter des éléments qui résonnent avec les observations sur le foraminifère (cellule dans une coquille) du naturaliste Alcide d'Orbigny. En interrogeant des images de ces micro-organismes, l'artiste espère pouvoir développer un travail parlant de l'océan et sensibiliser à la montée des eaux par le prisme du microscope.

Résidence d'artiste

Ateliers et restitution publique

Renseignements : centreintermondes.com

Dans le cadre de la convention avec l'Alliance française de Manille et du programme PARP en partenariat avec le Muséum La Rochelle.



LA FÊTE DE LA SCIENCE, C'EST AUSSI

SAMEDI 8 OCTOBRE

Tout public De 10h à 17h30

CEBC LA ROCHELLE UNIVERSITÉ-CNRS

405 Rte de Prissé la Charrière, 79360 Villiers-en-Bois - 05 49 09 61 11

Portes ouvertes du laboratoire

CEBC La Rochelle Université-CNRS à Chizé (79)

Ce laboratoire fait progresser les connaissances sur l'écologie d'animaux sauvages confrontés aux perturbations de leur environnement : évolution des populations locales de mammifères, de reptiles et d'oiseaux ainsi que sur celles des prédateurs marins des Terres Australes et Antarctiques Françaises (TAAF). Venez rencontrer chercheuses et chercheurs qui œuvrent dans ces domaines.

Toute la programmation : www.cebc.cnrs.fr

Contact : cecile.ribout@cebc.cnrs.fr

La Fête de la Science en Aunis Atlantique !

Dans le cadre du partenariat La Rochelle Université / La Communauté de Communes Aunis Atlantique, la Fête de la Science sera aussi du côté de Longèves et environs avec de l'astronomie pour les scolaires par Ciel d'Aunis et une soirée tout public de projections de films documentaires sur la biodiversité par l'Institut Francophone de Formation au Cinéma Animalier (IFFCAM) de La Rochelle Université.

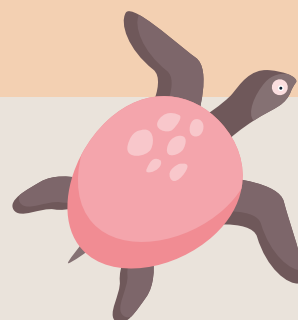
Information : www.aunisolatlantique.fr

MARDI 18 OCTOBRE

MUSEE MARITIME

Place Bernard-Montessier - 05 46 28 03 00

12

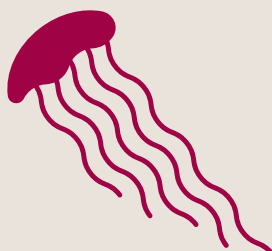


Le littoral et les marais - Des écosystèmes clés dans le carbone bleu

Qu'est-ce que l'on entend par carbone bleu ? Et comment le littoral et les marais peuvent piéger du carbone ? Et on y expliquera comment le carbone bleu pourra répondre aux objectifs de neutralité carbone dans le projet La Rochelle Territoire Zéro Carbone porté par l'agglomération de La Rochelle. Conférence proposée l'É.C.O.L.E de la mer

Par Christine Dupuy, chercheuse en écologie aquatique, LIENSs La Rochelle Université-CNRS.

Conférence • 18h30 • Durée : 1h30



Coordination Fête de la Science La Rochelle :

Christian Goichon, Espace culture La Rochelle Université

La Fête de la Science à La Rochelle : univ-larochelle.fr/FDS2022

La Fête de la Science en Poitou-Charentes et Nouvelle-Aquitaine : emf.fr

La Fête de la Science partout en France : fetedelascience.fr

Pour certaines activités (animations, ateliers, visites commentées), il est fortement conseillé de réserver.

LES ACTEURS DE LA FÊTE DE LA SCIENCE 2022

C'est l'occasion de remercier chaleureusement tous les acteurs de cette édition de la Fête de la Science et de vous permettre d'en connaître davantage sur les missions des différentes structures ou organismes.

ADocs // Association de doctorants et des jeunes docteurs La Rochelle Université • Aquarium La Rochelle • ASSP // Association Sciences en Seine et Patrimoine • CEBC // Centre d'Études Biologiques de Chizé • Centre des Monuments Nationaux • Centre Intermondes • Ciel d'Aunis • CNRS // Centre national de la recherche scientifique • CRAL // Centre de Recherches sur les Arts et le Langage, École des Hautes Études en Sciences Sociales • Creoccean • CRHIA // Centre de Recherches en Histoire Internationale et Atlantique • E.C.O.L.E DE LA MER // Espace de culture océane du littoral et de l'environnement • École nationale supérieure de paysage de Marseille • Esprit de Vélox • IFFCAM // Institut francophone de formation au cinéma animalier • Laboratoire Géosciences Université de Rennes 1 • Laboratoire de Recherche des Monuments Historiques • Laboratoire EMGCU // Expérimentation et modélisation pour le génie civil et urbain, Université Gustave Eiffel • La Grosse Boîte • La Rochelle Technopole • La Rochelle Université • LaSIE // Laboratoire des Sciences de l'Ingénieur pour l'Environnement - CNRS-La Rochelle Université • Lemonsea • Les Amis du Muséum La Rochelle • Les Amis du Musée Maritime La Rochelle • LR2JEUX • Les Petits Débrouillards Nouvelle-Aquitaine Nord • Librairie Gréfine • Librairie Les Saisons • LIENSs // Laboratoire Littoral Environnement et Sociétés, CNRS-La Rochelle Université • L3i // Laboratoire Informatique, Image et Interaction, La Rochelle Université • Lycée Valin • MIA // Laboratoire Mathématiques Image et Applications, La Rochelle Université • Médiathèque Laleu-La Pallice • Médiathèque Michel-Crépeau • Médiathèque Villeneuve-Les-Salines • Musée Maritime La Rochelle • Muséum La Rochelle • Observatoire Pelagis • OPIE // Office pour les insectes et leur environnement • Plate-forme Tipped • Port de Plaisance La Rochelle • Société des Sciences Naturelles de La Charente-Maritime • Qualyse • Ullo world • Unu Mondo Expédition • Yatch club classique La Rochelle

