



ÉDITO



Bienvenue à La Rochelle Université !




La Rochelle Université vous ouvre ses portes !

Ce rendez-vous annuel pour l'orientation des futur-es étudiantes et étudiants propose pour la première fois un format hybride, permettant à la fois de vous accueillir sur notre campus et de vous offrir l'opportunité de suivre en streaming les grandes conférences. Grâce aux liens présents dans ce programme, connectez-vous aux présentations et posez vos questions dans le chat de la conférence.

Ouverte sur son territoire et le monde, tournée vers le littoral et les défis de demain, innovante dans ses approches pédagogiques, animée toute l'année de temps culturels et sportifs, notre Université offre un environnement favorable à la réussite et à l'épanouissement de ses étudiantes et étudiants. Venez sur place, dans nos locaux pendant cette journée pour le découvrir : rencontrez nos équipes, échangez avec la communauté enseignante et étudiante et profitez de la présence de nos partenaires pour obtenir toutes les réponses à vos questions !

Nous espérons avoir le plaisir de vous accueillir prochainement à La Rochelle Université.



Jean-Marc Ogier,
Président de La Rochelle Université

ACCUEIL AU TECHNOFORUM

23 avenue Albert Einstein - La Rochelle

De **9h30 à 17h**, vous pourrez vous informer sur :

- > Parcoursup : infos et conseils sur la plateforme de préinscription
- > Les possibilités d'orientation
- > Les modalités d'inscription à l'Université
- > Les formations en alternance et leurs spécificités
- > L'accompagnement des étudiants en situation de handicap
- > L'accueil médical et social des étudiantes et étudiants
- > Les dispositifs CampusInnov et PEPITE
- > L'Université européenne EU-CONEXUS
- > La restauration et les logements universitaires
- > Les transports et infos pratiques avec la présence des partenaires : le CROUS, les transports Nouvelle-Aquitaine (KEOLIS et Transdev)

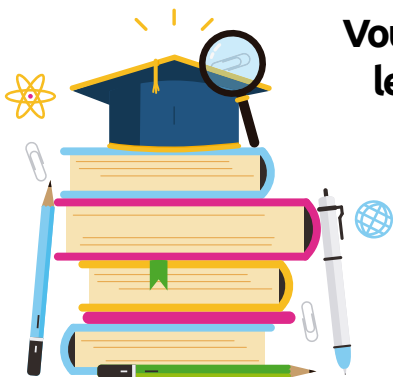
Tout au long de la journée, conférences en présentiel dans l'amphi du Pôle Communication **9** et en simultanément en ligne

10h : Présentation de l'offre de formation en licence et en licence professionnelle

11h30 : Présentation de l'offre de formation en master

13h30 : Conférence Parcoursup

15h : *Comment mobiliser son CPF à La Rochelle Université ? Pour quelles formations ?*
Présentation de la reprise d'études, la VAE et les formations éligibles au CPF (DAEU, Certificat de compétences MRH, DU Marketing digital...)



**Vous pouvez d'ores et déjà voir et revoir
les vidéos de nos formations sur notre
chaine YouTube**



LETTRES, LANGUES, ARTS ET SCIENCES HUMAINES

1 parvis Fernand Braudel - La Rochelle

Langues Étrangères Appliquées



10h30 et 14h30 : Présentation de la licence
(Amphi Pierre Choderlos de Laclos)

- Préparer sa venue (spécialités Parcoursup)
- La licence LEA : ses caractéristiques, ses parcours et ses débouchés professionnels et académiques
- Mobilités internationales

11h30 et 15h30 Découverte et simulation dans les laboratoires de langues *(1^{er} étage salle L5 - L6)*

Tout au long de la journée :

- Amériques/Asie-Pacifique *(1^{er} étage salle B106)*
- Coréen *(1^{er} étage salle B105)*
- Indonésien *(2^e étage salle B204)*
- Chinois *(2^e étage salle B205)*
- Découverte et simulation dans les laboratoires de langues *(1^{er} étage salles L5-L6)*
- Rencontre avec la communauté enseignante des masters Direction de projets audiovisuels et numériques (DPAN), Langues, cultures, affaires internationales (LCAI), Management et commerce international (MCI) *(1^{er} étage salle D108)*
- Visites guidées des locaux par les étudiantes et étudiants

Sciences Humaines et Sociales

10h30 et 14h30 : Présentation générale *(Amphi Jean Duvignaud)*

- Préparer sa venue (spécialités attendues, Parcoursup)
- Comment se passe une licence
- Mobilités internationales
- Débouchés

11h30 : Découverte d'un cours de géographie

Tout au long de la journée :

- Histoire / LP Patrimoines, langues et tourisms / Masters *(Rdc - salle B002)*
- Géographie / LP SIG / Master SPE / Association Easystoire *(Rdc - salle B003)*
- Métiers de l'enseignement, de l'éducation et de la formation (1^{er} et 2^e degré) *(Rdc - salle B004)*

Lettres

10h30 et 14h30 : Présentation générale de la licence Lettres *(Amphi 100)*

11h et 15h : Modalités - procédures d'accès à la formation

11h30 et 15h30 : Possibilités de mobilité internationale et poursuites d'études

Tout au long de la journée :

- Rencontre avec le corps enseignant *(2^e étage salle E207)*
- Échanges avec les étudiantes et étudiants, présentation des travaux réalisés, diffusion de vidéos numériques
- Visites guidées des locaux par les étudiantes et étudiants

DROIT, SCIENCE POLITIQUE ET MANAGEMENT

39 et 45 rue François de Vaux de Foletier - La Rochelle

Droit



Tout au long de la journée :

- Présentation de l'offre de formation et rencontres informelles avec des enseignantes et des enseignants (*Hall du bâtiment Schoelcher*)
- Visite guidée des locaux par le BDE

- **11h15** : Présentation de l'offre de formation par le Doyen (*Amphi Valin / En ligne*)
- **12h15** : Étudier à l'étranger par Philippe Pfeffer (*Amphi Motulsky*)
- **14h** : Présentation de l'offre de formation par le Doyen (*Amphi Motulsky*)

IAE



Tout au long de la journée :

- Présentation de l'offre de formation et rencontres informelles avec des enseignantes et des enseignants (*Hall et salles de l'IAE*)
- Visite guidée des locaux par le BDE

- **10h** : Présentation de l'IAE et de son offre de formation par les directeurs de l'IAE (*Amphi Thil / En ligne*)
- **11h15 et 15h15** : Étudier à l'étranger par Philippe Pfeffer (*Amphi Thil*)
- **14h** : Présentation de l'IAE et de son offre de formation par les directeurs de l'IAE (*Amphi Thil*)

Accueil



Toute la journée (*Hall du bâtiment d'Orbigny*)

- Accueil et orientation
- Stands dédiés aux formations dispensées en Sciences et Technologies, échanges avec le corps enseignant et les associations étudiantes
- Visites de locaux par le BDE

Présentation du site Sciences et Technologies

À 10h et à 14h (*Amphi 400 du bâtiment d'Orbigny*)

- Présentation des formations scientifiques en 1^{er} année et du Cursus Master en Ingénierie (CMI)

À 11h et à 15h (*Amphi 400 du bâtiment d'Orbigny*)

- Présentation des possibilités de mobilité à l'étranger pendant la licence et le master et présentation de l'Université Européenne EU-CONEXUS (par Marianne Graber)

Expériences, démonstrations, conférences

Biologie – Sciences de la vie

10h30 : Processus d'évaluation des candidatures Parcoursup en licence Sciences de la vie (mini-conférence/débat par Gilles Radenac) (*Amphi 300 du bâtiment d'Orbigny*)

14h30 : Présentation de l'offre de formation en licence et master (par Anne Aubert) (*Amphi 300 du bâtiment d'Orbigny*)

Toute la journée : Travaux des étudiantes et étudiants présentés en continu (*Salle B20 du bâtiment d'Orbigny*)

Biotechnologies - Sciences pour la santé

11h30 : Licence Sciences pour la santé : mode d'emploi et débouchés (conférence par Stéphanie Bordenave et Michel Goldberg) (*Amphi 300 du bâtiment d'Orbigny*)

Toute la journée

- Visite et démonstration d'expériences en Biotechnologies pour la santé (*Salle 235 et 226 du bâtiment Pascal*)
- Présentation de posters de licence Sciences pour la santé et de master Biotechnologie

Physique et Chimie

Toute la journée

- Atelier permaculture (Patrick Chevaleyre) (*Cours du bâtiment d'Orbigny*)
- À la découverte de nos études en Chimie (Valérie Thiéry) (*Salle C01 du bâtiment d'Orbigny*)

9h et 13h30 : Contrôle de la vue par des étudiants de LP Optique Professionnelle (*Salle C12 du bâtiment d'Orbigny*)

9h30 et 14h : La Chimie, la Physique, késako ? Applications, secteurs d'activité, enjeux sociétaux (conférence par Philippe Refait) (*Salle C24 du bâtiment d'Orbigny*)

10h30 : Découverte de l'électricité (Philippe Pelu) (*Salle C12 du bâtiment d'Orbigny*)

11h30 : L'optique, cette branche de la physique qui nous permet de voir : découverte du métier et de la formation d'opticien-lunetier (Marc Jeannin et Philippe Pelu) (*Salle C12 du bâtiment d'Orbigny*)

13h : Parcours de découverte au travers des salles de TP avec énigmes à résoudre et petits lots à gagner (*Salles de TP B11 et C12 du bâtiment d'Orbigny*)

15h30 : Les vibrations de la matière : applications de la spectroscopie infrarouge (science des matériaux, criminologie) (Philippe Refait) (*Salle ITRF, Maison des Sciences de l'Ingénieur*)

Génie civil

Toute la journée (*Salle 000 du bâtiment Pascal*)

- Exploration d'une maquette numérique BIM, réalité virtuelle

Informatique (*Salles 101, 112 et 116 du bâtiment Pascal*)

10h et 14h :

- Un aperçu du patrimoine numérique du L3i (Muzzamil Luqman et Dominique Limousin)
- Projet CircularSeas : transformer les déchets plastiques des océans en produits verts pour les industries maritimes (Joris Voerman, Nicolas Sidere, Mickaël Coustaty et Muzzamil Luqman)
- Projet NewsEye : détection d'événements (Emanuela Boros)
- Plateforme NewsEye d'analyse de la presse ancienne (Axel Jean-Caurant)
- Projet IDECYS+ : vérification des pièces d'identité (Musab Al-Ghadi)
- Suivi de visiteurs dans les musées de Nouvelle-Aquitaine (Jérémy Richard)
- Classification des documents administratifs (Souhail Bakkali)
- Tr@nsnet, des capteurs à l'aide à la décision (Alain Bouju)
- Les requêtes skyline (Mohamed Haddache)

Toute la journée : rencontre avec la communauté étudiante et enseignante de la licence professionnelle Métiers de l'informatique – Applications Web (*Pôle Communication, multimédia et réseaux*)

Mathématiques

11h : Pourquoi faire des études de mathématiques (conférence par Gilles Bailly-Maitre) (*Salle C24 du bâtiment d'Orbigny*)

Sciences de la Terre

Toute la journée (*Salle B01 du bâtiment d'Orbigny*)

- Rencontre avec la communauté étudiante et enseignante de la licence Sciences de la Terre et du master Géosciences et géophysique du littoral
- Mesures océanographiques côtières et géophysiques à terre et en mer
- Les submersions marines
- Les Sciences de la Terre au cœur des préoccupations majeures de nos sociétés : risques naturels, changements climatiques et globaux, ressources naturelles, gestion et aménagement de l'environnement et du territoire
- Minéraux et roches : observations macroscopiques et microscopiques
- Les ophiolites, des roches issues d'océans disparus

10h30 : Étudier les Sciences de la Terre pour comprendre l'impact du changement climatique sur les littoraux (conférence par Éric Chaumillon) (*Salle B02 du bâtiment d'Orbigny*)

14h30 : Ce n'est pas pour rien qu'on appelle la Terre « planète bleue » (conférence par Isabelle Brenon) (*Salle B02 du bâtiment d'Orbigny*)

Cursus Master en Ingénierie

Toute la journée (*Salle 101 du bâtiment Maison des Sciences de l'Ingénieur*)

Présentation par les étudiantes et étudiants des prototypes et autres projets réalisés dans le cadre de leur formation

Master Métiers de l'enseignement, de l'éducation et de la formation

Toute la journée (*Salle Co2 et Co1 du bâtiment d'Orbigny*)

Présentation des cursus en Sciences de la Vie et de la Terre et en Mathématiques

Les laboratoires de recherche s'associent à la Journée Portes Ouvertes

CEBC : Centre d'Études Biologiques de Chizé

L3i : Laboratoire Informatique, Image et Interaction

LaSIE : Laboratoire des Sciences de l'Ingénieur pour l'Environnement

LIENSs : Littoral ENvironnement et Sociétés

MIA : Mathématiques, Image et Applications

INSTITUT UNIVERSITAIRE DE TECHNOLOGIE

15 rue François de Vaux de Foletier - La Rochelle

Accueil dans le hall du bâtiment administratif - Techniques de commercialisation



- Prise en charge et accompagnement du public par les étudiantes et étudiants jusqu'aux départements
- Informations générales sur la scolarité et la vie étudiante
- Mise à disposition de la documentation nécessaire aux futures étudiant·es pour leur vie universitaire

Département Génie biologique

Métiers de l'industrie agro-alimentaire, des laboratoires d'analyses biologiques et de la santé

Accueil des visiteurs (*Salle 005*)

- Présentation du BUT Génie biologique (SAB et BMB) et de la Licence professionnelle Analyse et traçabilité au laboratoire
- Rencontres et discussions avec les enseignantes et enseignants
- Constitution de petits groupes pour la visite guidée du département (bâtiment et halls technologiques)
- Visite des salles de travaux pratiques

Département Génie civil - Construction durable

Métiers de la conception du bâtiment et des travaux publics

Accueil des visiteurs (*Salle 001*)

- Présentation du BUT Génie civil – Construction durable et des licences professionnelles Environnement et construction, Travaux publics - Encadrement de chantier et Bâtiments bois basse consommation et passifs
- Rencontres et discussions avec le corps enseignant
- Constitution de petits groupes pour la visite guidée du département par les étudiantes et les étudiants (bâtiment et halls technologiques)
- Visite des salles de travaux pratiques et présentation dans les salles informatiques des logiciels professionnels utilisés dans le département

Département Informatique

Métiers de l'informatique

Accueil des visiteurs et collation (*Salle D002*)

- Rencontres et échanges avec la communauté enseignante et étudiante, informations sur le BUT en tant que et après le DUT2 (dernière année de formation), informations sur les métiers de l'informatique
- Visite guidée du bâtiment par la communauté enseignante et étudiante : visite des salles de travaux pratiques des différentes formations
- Démonstrations de projets réalisés par les étudiants, en particulier les projets tuteurés

11h et 15h (*Amphi F*)

- Présentation générale des formations par le chef du département (30 min) et échanges avec l'auditoire

Département Réseaux et télécommunications

Métiers des réseaux informatiques, de l'internet et de la cybersécurité

Accueil des visiteurs (*Salle C110*)

- 9h30 / 10h30 / 11h30 / 13h30 / 14h30 / 15h30 / 16h : Accueil et présentation du BUT

Toute la journée : Visites et démos organisées par les étudiantes et étudiants et l'équipe pédagogique

Département Techniques de commercialisation

Métiers du commerce

11h et 15h : Conférences en amphi

« L'organisation de la formation à l'IUT Techniques de commercialisation de La Rochelle »

Toute la journée : Rencontre avec la communauté enseignante et étudiante / Visite guidée des locaux / Tables rondes autour des trois compétences principales : vente, marketing et communication

BIBLIOTHÈQUE UNIVERSITAIRE

2 parvis Fernand Braudel - La Rochelle

Toute la journée : Visites guidées proposées par le personnel de la **bibliothèque universitaire (BU)**.

Découvrez les nouveaux espaces de travail

Dans le cadre du projet d'établissement *Open curriculum / Nouveaux cursus (NCU)*, les espaces du 1^{er} étage de la bibliothèque ont été totalement modifiés : nouveau revêtement de sol, nouveau mobilier, nouvelle répartition des collections, nouveaux usages.

Le 1^{er} étage offre de nouvelles possibilités : travail en groupe sur une grande surface ouverte, places de grande qualité pour le travail individuel et mobilier adapté à des séjours de courte durée (consultation de vos outils numériques, point sur un travail collectif en cours, etc...).

Des espaces, essentiellement autour du jardin intérieur, ont été aménagés avec l'intention de proposer des lieux d'échanges informels, grâce à des éléments de mobilier particulièrement confortables. D'une manière générale, les espaces vont favoriser les échanges, dimension aujourd'hui importante du « métier » d'étudiant.e.

Petite nouveauté également, la salle de sieste. Comme d'autres bibliothèques universitaires, nous proposons désormais un espace favorisant le relâchement complet, offrant ainsi la possibilité de « recharger vos batteries ».

Avec le concours de CampusInnov, deux salles de travail au rez-de-chaussée de la BU proposent des mobiliers et dispositifs innovants : tableaux et murs interactifs, etc. **Toute la journée :** Accueil PEPITE (Statut National Étudiant Entrepreneur, Diplôme Étudiant Entrepreneur) et rencontre avec des étudiants-entrepreneurs ambassadeurs.



L'équipe de l'institut universitaire des langues (IUL), les enseignants et les étudiants seront présents au 2^e étage de la BU, mezzanine des langues :

- Présentation de l'IUL (activité, animations...)
- Visites guidées de l'espace langues de la BU
- Rencontre avec le corps enseignants de l'IUL

Les associations étudiantes seront également présentes dans le hall de la bibliothèque universitaire pour échanger sur leurs diverses actions et activités.



GYMNASES UNIVERSITAIRES

Avenue de la Rotonde - Aytré

10h à 12h : Ouverture des Halles de sport du
Service **Universitaire des Activités Physiques,
Sportives et d'Expression (SUAPSE)**.

CROUS

Antinéa - 15 rue de Vaux de Foletier - La Rochelle

De 9h30 à 17h

Stand d'information sur les bourses, les logements, le service social et la restauration (Cité Antinéa).

Toutes les résidences étudiantes proposent des logements à visiter ce jour-là.



INFOS PRATIQUES



- 1 Accueil au Technoforum**
- 2 Site Lettres, Langues, Arts et Sciences Humaines**
Restaurant universitaire Vespucci
ouverture au public de 11h à 13h30 (menu spécial à 5,20 €, paiement en CB ou carte IZLY)
- 3 Site Sciences, Technologies, Santé**
K'fet des sciences
ouverture au public de 9h30 à 17h (paiement en CB, espèces, ticket/carte restaurant ou carte IZLY)
- 4 Institut Universitaire de Technologie**
Vente à emporter So What
ouverture au public de 9h30 à 15h30 (paiement en CB ou carte IZLY)
- 5 Site Droit, Science Politique, Management**
RU République
Distributeur de pizza (paiement par CB ou IZLY)
- 6 Bibliothèque universitaire**
- 7 Maison de l'étudiant - Espace culture**
- 8 Centre régional des œuvres universitaires et scolaires (CROUS)**
Cité Antinéa
Distributeur de pizza, paiement par CB ou IZLY
- 9 Pôle communication, multimédia et réseaux**

Contact La Rochelle Université :

23 avenue Albert Einstein
17000 La Rochelle
05 46 45 91 14



univ-larochelle.fr