

La Rochelle  
Université



Fondation  
La Rochelle  
Université

D'ici, on voit + loin !

FONDATION LA ROCHELLE UNIVERSITE

# RAPPORT D'ACTIVITE 2019

univ-larochelle.fr

---

## Sommaire

<b>1. Nouvelles dénomination et gouvernance.....</b>	<b>4</b>
<b>2. Mobilisation des partenaires .....</b>	<b>6</b>
<b>3. Actions 2019 .....</b>	<b>7</b>
<b>3. 1. Conférences Remue-Méninges .....</b>	<b>7</b>
<b>3. 2. Les Rencontres LUDI.....</b>	<b>8</b>
<b>3. 3. Les Rencontres pro 13 et 14 novembre 2019 .....</b>	<b>12</b>
<b>3. 4. Bourses et aides.....</b>	<b>13</b>
<b>3. 5. Insertion dans l'écosystème .....</b>	<b>14</b>

---

### Edito du Président de la Fondation

La Rochelle Université a créé sa Fondation Universitaire en juillet 2009, marquant sa volonté de construire des partenariats durables avec le monde socio-économique, et de se positionner comme un acteur du développement économique du territoire.

Aujourd'hui, la Fondation La Rochelle Université vient en soutien du projet que l'Université porte depuis 2016, autour de la spécialisation de sa recherche sur le Littoral Urbain Durable Intelligent, de la transformation de ses formations et de ses méthodes pédagogiques, de son européanisation avec EU.CONEXUS, du développement de l'innovation et de la construction d'un Smart Campus.

Renforçant les liens entre l'Université et le monde socio-économique, la Fondation œuvre à l'employabilité des étudiants et fait valoir auprès des entreprises la richesse des offres d'éducation et de formation, et des capacités de recherche de l'Université. Elle favorise des actions de partenariat dans les domaines de la formation, de l'innovation et de la recherche pour le bénéfice mutuel de l'Université, des institutions publiques et ces entreprises.

En 2019 elle a engagé de nombreuses actions en ce sens, elle a amélioré sa gouvernance, et elle a accueilli de nouveaux partenaires, traduisant une nouvelle dynamique.

En 2020 elle poursuivra cet élan en renforçant sa communication et en enrichissant son programme d'actions avec de nouveaux acteurs.



**Jean-Michel BAER**

Président de la Fondation La Rochelle Université

Ancien Directeur de la Direction de la Recherche à la Commission Européenne

---

## 1. Nouvelles dénomination et gouvernance

L'année 2019 a été marquée par un changement d'identité, une révision des statuts et l'installation d'une nouvelle gouvernance.

L'Université a adopté une nouvelle dénomination « La Rochelle Université » pour refléter son ambition à l'international, autour de sa spécialisation du Littoral Urbain Durable Intelligent et pour s'engager dans la construction d'une [Université Européenne EU-CONEXUS](#).

La Fondation est donc devenue **la Fondation La Rochelle Université**.

Elle s'est dotée de **Vice-Président.e.s** de manière à pouvoir mieux accueillir l'activité de bénévoles dont les compétences sont précieuses pour enrichir les relations avec les acteurs socio-économiques.

Au sein du Conseil de gestion, chargé par ses délibérations de définir les orientations de la Fondation, les **référents filières** sont devenus les membres du collège représentant de l'établissement. Ces enseignants-chercheurs ont été mis en place au sein de l'Université pour jouer un **rôle d'interface tant en formation qu'en recherche entre l'Université et les filières socio-économiques**, et favoriser le lien avec des partenaires stratégiques

Enfin la **composition du bureau** a été revue, et la fréquence de ses réunions augmentée (une réunion tous les 1,5 mois) pour mettre en œuvre le programme des activités.



### Le Bureau de la Fondation

Président :	Jean-Michel BAER
Vice-Présidents :	Bruno ODIN, et Isabelle BONNABEAU
Trésorier :	Jean-Marc OGIER
Secrétaire :	Didier VYE



Réunion du conseil de gestion, juillet 2019



## Le nouveau conseil de gestion de la Fondation

<b>Collège des Fondateurs</b>	
ALSTOM	François PAPIN, Directeur
BANQUE POPULAIRE ATALNTIQUE	Anthony GARRETA, Directeur de secteur
ENGIE	Eric SARRAZIN, Délégué régional
PORT ATLANTIQUE	Isabelle BONNABEAU, Directrice des Ressources Humaines
CA 17 International	François BAUDOIN, Directeur
VALBIOTIS	Sébastien PELTIER, Directeur
<b>Collège des personnes qualifiées</b>	
CDA La Rochelle	Daniel VAILLEAU, Vice-président Enseignement Supérieur
Conseil Général	Sylvie MARCILLY, Conseillère Générale
Région Nouvelle Aquitaine	Maryline SIMONE, Conseillère Régionale
Chambre de Commerce et d'Industrie	Thierry HAUTIER, Président
Personnalité qualifiée Recherche Europe	Jean-Michel BAER, Président de la Fondation ULR
Personnalité qualifiée Partenariats socio-économiques	Bruno ODIN, Vice-Président de la Fondation
<b>Collège Université</b>	
La Rochelle Université	Jean-Marc OGIER, Président La Rochelle Université
La Rochelle Université	Ingrid ARNAUDIN- FRUITIER, Référent Filière Biotechnologie Agroalimentaire Santé
La Rochelle Université	Caroline BLONDY, Référent Filière Tourisme Loisirs Culture
La Rochelle Université	Juan CREUS, Référent Filière Nautisme Economie portuaire Transports
La Rochelle Université	Didier VYE, Référent Filière Environnement, gestion du littoral
La Rochelle Université	Patrick SALAGNAC, Référent Filière Bâti durable, énergie, éco-industries

## 2. Mobilisation des partenaires

L'année universitaire 2018-2019 a été une année intense de rencontres, tant avec les partenaires historiques de la Fondation qu'avec de nouveaux acteurs.

- > Les entreprises membres fondateurs : Alstom, Aquarium, CA 17 International, Banque populaire, Creoccean, Fédération du Bâtiment, LEA Nature, Port Atlantique ;
- > De nouvelles entreprises prospectées : Atlantech- Tipee, Enedis, Groupe Merling, Stade Rochelais, Stelia Aerospace, SNCF, Valbiotis ;
- > Des collectivités : Région Nouvelle Aquitaine, Département de Charente Maritime, Communauté d'Agglomération de La Rochelle, Communauté de communes d'Aunis Atlantique, Communauté d'agglomération de Niort, Communauté d'agglomération de Rochefort ;
- > Des associations : Bleu Versant, Terre des hommes, Terres et lettres, Association des doctorants de La Rochelle Université, Association des alumni de l'IAE de La Rochelle.

Ainsi à fin d'année 2019, la Fondation peut s'enorgueillir d'avoir activé ses relations avec bon nombre d'acteurs socio-économiques du territoire (cf. encart ci-dessous). Pour nous soutenir, retrouvez les modalités pour rejoindre la Fondation [via ce lien](#).



### Donateurs



### Partenaires



### Autres partenaires ou futurs donateurs avec des projets en cours de négociation



## 3. Actions 2019

Notre plan d'actions 2019 avait pour objectifs de :

- > Contribuer à l'ouverture de l'Université sur son environnement économique et à son rôle de développeur du territoire, en permettant l'expression des besoins, attentes et propositions des entreprises ;
- > Organiser des relations structurées entre l'Université et les acteurs économiques en s'appuyant sur les référents filières pour correspondre aux axes de développement et aux spécialisations du territoire ;
- > Favoriser une réflexion commune sur les enjeux sociaux, économiques, environnementaux du littoral urbain durable et intelligent ;
- > Organiser des actions opérationnelles universités-entreprises autour de la formation, de l'emploi, de la recherche et de l'innovation.

### 3. 1. Conférences Remue-Méninges

La Fondation Université de La Rochelle propose depuis sa création un rendez-vous annuel : les Remue-Méninges, qui prend la forme d'une conférence-débat, réunissant des universitaires, des professionnels, des étudiants pour échanger sur des questions de société, qui concernent autant le milieu académique que le monde de l'entreprise. L'idée est de croiser les regards, de confronter les points de vue, et d'en tirer des pistes pour agir et aller de l'avant.

Depuis 2018, cette manifestation est réalisée en partenariat avec la Faculté de Droit de Science Politique et de Management, et l'IAE.

#### 3. 1. 1. Jean-Louis Debré, 5 février 2019



Le 5 février 2019, les Remue-Méninges ont accueilli avec le soutien de Cultura, **Jean-Louis Debré**, ancien Président du Conseil constitutionnel, et ancien Président de l'Assemblée nationale.

Cette conférence a donné l'occasion à ce brillant orateur d'aborder les **principes de la république** (laïcité, liberté d'opinion, liberté d'association...), avec comme illustration les combats menés par des hommes et des femmes que la postérité a parfois oubliés. Emaillant son propos d'anecdotes savoureuses, il a incité chacun à poursuivre ce combat républicain et rappelé que derrière le droit il y a l'intérêt général, et la défense des droits et des libertés.

Face aux enjeux climatiques, il a enfin exprimé sa confiance dans les institutions et considéré qu'il appartient aux acteurs politiques de s'en saisir pour y apporter des réponses, soulignant au passage qu'il regarde le cumul de mandats comme plutôt aidant dans cette action.

Retrouvez l'intégralité de cette conférence sur notre portail vidéo [via ce lien](#).

### 3. 1. 2. Louis Gallois, 13 novembre 2019



Une conférence Remue-Méninges a pris place lors des Rencontres Pro en novembre dernier et c'est **Louis Gallois**, dirigeant de la SNCF, puis d'Airbus et actuellement Président du conseil de surveillance de PSA Peugeot Citroën, qui l'a animée.

Sur le thème « **Une France sans industrie ?** », Louis Gallois a tracé les perspectives d'avenir de l'industrialisation.

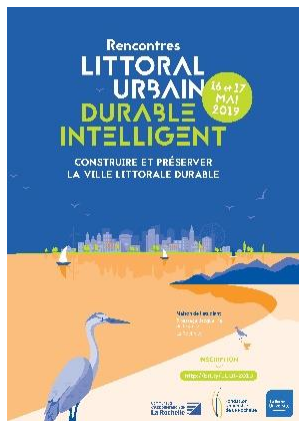
Il a en particulier mis en évidence trois éléments structurant selon lui l'évolution future :

- > la mondialisation qui paraît marquer le pas, avec un mouvement de ré-internalisation en Europe des chaînes de valeur ;
- > le numérique qui transforme la notion d'industrie en associant produits et services ;
- > et les questions environnementales qui mettent la pression sur les modèles économiques des activités industrielles.

La question de l'attractivité des territoires français lui paraît centrale, et évoquant le choix opéré par l'État de retenir 144 territoires d'industrie dotés de moyens pour développer des activités industrielles, il a souligné à quel point la capacité des acteurs à se mobiliser collectivement et à travailler ensemble est essentielle.

Retrouvez l'intégralité de cette conférence sur notre portail vidéo [via ce lien](#).

### 3. 2. Les Rencontres LUDI



Suite au premier événement organisé en octobre 2018, La Fondation et l'Université ont réalisé les 16 et 17 mai 2019 la deuxième édition des **Rencontres Littoral Urbain Durable Intelligent (LUDI)**. pour échanger autour du thème « **Construire et préserver la ville littorale durable** ».

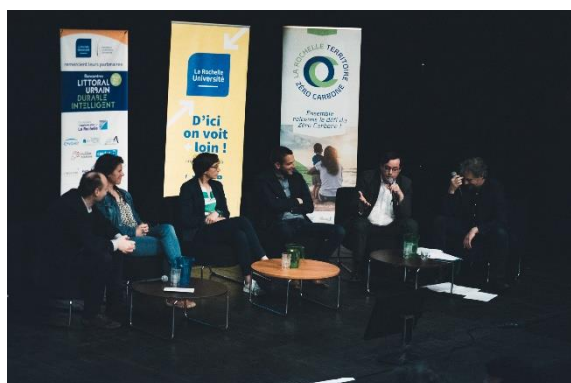
Avec l'obtention du **label Green Week européenne** octroyé par la Commission Européenne, et une initiative de Charte européenne des universités engagées sur les enjeux du Littoral Urbain Durable Intelligent signée par 16 universités (12 françaises et 4 étrangères), cette manifestation a revêtu une dimension européenne et internationale, confortée par la présence de l'invité d'honneur **Luis Guillermo SOLIS** (Président du Costa Rica de 2014 à 2018, fortement engagé dans la protection de l'environnement dans son pays).

Ces rencontres ont reflété les différentes facettes de l'expertise de l'Université et de ses partenariats socio-économiques et académiques : tourisme, valorisation et réappropriation des espaces portuaires, inégalités environnementales, réhabilitation de quartiers, territoires connectés.

- > **Atelier participatif** sur « **les interactions entre l'Université et les forces vives de la ville littorale durable** », a été animé par Alice Mazeaud Maître de Conférence de l'Université de La Rochelle et Coopérations et a associé une trentaine de participants : citoyens, étudiants, associations, entreprises, collectivités pour produire des recommandations pour développer les interactions



- > **Cérémonie de remise du titre de Docteur Honoris Causa** de La Rochelle Université à Luis Guillermo Solis pour honorer cette personnalité de stature internationale qui a oeuvré significativement au développement durable de son pays.
- > **Conférence grand public de Luis Guillermo Solis** : « Governance and Smart & Sustainable Urban Coastal Environments » qui a présenté les leviers d'action utilisés au Costa Rica. Retrouvez cette vidéo dans son intégralité [via ce lien](#).
- > **Table ronde « Quels enjeux pour les villes durables et quel rôle pour les universités ? »** qui a réuni un certain nombre de personnalités pour débattre des problématiques des villes littorales face aux risques liés au changement climatique et aux nécessités du développement durable :
  - Jean-Marc OGIER, Président de l'Université
  - Luis Guillermo SOLIS, Président Costa Rica 2014- 2018
  - Lionel CAUSSE, Président groupe Littoral à l'Assemblée nationale
  - Jean-Louis LEONARD, Président délégué de l'Association Nationale des Elus du Littoral
  - Daniel VAILLEAU, Vice- Président Enseignement Supérieur CDA de La Rochelle
  - Emeline PETTEX, Ingénieure de recherche La Rochelle Université, lauréate du programme Homeward bound
- > Une **journée des professionnels**, issus du monde des entreprises, des collectivités, des associations ou de l'enseignement supérieur et de la recherche a présenté des exemples concrets d'innovation qui participent activement aux solutions de développement durable des territoires.





## Zoom sur la journée des professionnels

Lors de cette journée, la thématique « **construire et préserver la ville littorale durable** » a été traitée par une trentaine d'intervenant-es au travers de 8 conférences :

### 1. Balnéarisation des villes littorales

Avec Laurent VIDAL, Enseignant-chercheur La Rochelle Université, et Maria ISABEL DE JESUS CHRYSOSTOMO, Enseignant-chercheur Université Fédérale de Viçosa (Brésil)

### 2. Commerce et tourisme online: effets du numérique sur la durabilité des territoires

Avec Aurélia MICHAUD TREVINAL et Sylvain DEJEAN, Enseignants-chercheurs La Rochelle Université, Iryna PENTINA, Professor University of Toledo (USA), Laurent TREVINAL, Directeur du Développement économique Communauté D'Agglomération de La Rochelle, Charles HORGUE, Conseiller en développement local Chambre d'agriculture 17, Chantal HUTTEAU, Conseillère en développement local Chambre d'agriculture 17, Muriel PENON, Secrétaire Adjointe circuits courts agrotourisme Chambre d'agriculture 17.

### 3. Stress urbain et écologie des oiseaux

Avec Frédéric ANGELIER, Chercheur CNRS

### 4. Espaces portuaires, des lieux de vie : valorisation et réappropriation

Hélène THOMAS, Stéphanie BORDENAVE, et Bruno MARNOT, Enseignants-chercheurs La Rochelle Université, Angélique FONTANAUD, Service sécurité environnement Port de plaisance de La Rochelle, Bernard PLISSON, Directeur stratégie et développement durable PORT ATLANTIQUE LA ROCHELLE, Catherine SIONIAC, Assistante de direction PORT DE PECHE DE LA ROCHELLE.

### 5. Prise en considération des inégalités environnementales dans la gestion des risques littoraux pour une ville durable

Nathalie LONG, Chercheuse CNRS, Mathias CHAMPSEIX, Directeur des services Communauté de communes Aunis Atlantique.

### 6. Réhabilitation d'un quartier (mise en œuvre des outils de la recherche sur un cas réel, confrontation des outils au terrain, avec un consortium élargi aux acteurs locaux)

Cristian MURESAN, CRIGEN ENGIE, Emmanuel BOZONNET, Jérôme LE DREAU, Enseignants-chercheurs La Rochelle Université, Nathalie LONG, Chercheuse CNRS, Christelle ANDRIEU, Directrice Office Public de HLM et Cécile JOLAS, Chef de projet Tipee.

### 7. Le procès climatique : instrument au service de la ville littorale durable ?

Marine FLEURY, Enseignant-chercheur La Rochelle Université

### 8. Smart and Safe Territories

Brendan JENNINGS, Head of Graduate Studies Waterford Institute of Technology (Irlande), Bruno ESCALIER, Ingénieur recherche SYSTEL SA, David BERTHIAUD Directeur de la transformation numérique de la Ville et de la Communauté d'Agglomération de La Rochelle, Yacine GHAMRI, Enseignant-chercheur La Rochelle Université.

- > Enfin des **prix** ont été remis des initiatives étudiantes de la **Semaine Etudiante du Développement Durable** portées par des associations étudiantes.

Les rencontres LUDI ont largement mobilisé la communauté universitaire aux côtés de la Fondation avec :

- > Une implication dans le programme et dans sa réalisation des laboratoires, des référents filières, et des enseignants-chercheurs ;
- > Une contribution active des services et des personnels à l'organisation : Bibliothèque Universitaire, Cabinet, Direction de la Communication, Direction des Relations Internationales, Direction de la Recherche Partenariats Innovation, Espace Culture, Institut d'Administration des Entreprises, Laboratoire Littoral Environnement et

---

Sociétés, Service de la Gestion Immobilière et Technique, Service Hygiène Sécurité Environnement, Service des Pédagogies Innovantes.

### 3. 3. Les Rencontres pro 13 et 14 novembre 2019

La Fondation La Rochelle Université a pris l'initiative de coordonner autour des « Rencontres pro de l'Université » des événements installés de longue date, pour en renforcer l'impact, en faire un temps fort de la rentrée universitaire, et un grand rendez-vous pour ses entreprises partenaires.

L'objectif est ainsi de mettre annuellement en lumière les thèmes de la **professionnalisation**, de l'**insertion professionnelle** des étudiantes et des étudiants et la **contribution de l'Université au développement territorial**.

Cette première édition a valorisé le vivier de ressources qu'offre l'Université pour répondre aux besoins en compétences, innovation, recherche et développement de chacun. Elle a constitué un temps de rencontres et d'échanges entre les acteurs socio-économiques, la communauté étudiante, les alumni, le corps enseignant, les chercheuses et chercheurs et les vacataires professionnels.

- > Une **conférence Remue-Méninges** avec Louis Gallois sur le thème « Une France sans industrie ? » a pris place le 13 novembre 2019 (cf. paragraphe 3.1.2 ci-dessus).
- > Le traditionnel **Forum Stages-Emplois-Alternance**, organisé par le Pôle Orientation Insertion de l'Université s'est tenu le 14 novembre à la Maison de la Charente-Maritime et réunissant cette fois aussi le forum du management de l'IAE. Il a permis à **55 entreprises** de présenter aux **612 étudiants** qui l'ont fréquenté de nombreuses possibilités d'emplois et de stages.
- > Plusieurs **associations d'alumni** de différentes formations sont aussi venues à la rencontre des étudiants pour nouer le dialogue autour de l'insertion professionnelle et l'expérience acquise par les anciens étudiants.
- > Enfin une **conférence « Université mode d'emploi »** a présenté les coopérations possibles avec La Rochelle Université à travers quatre thématiques et en les illustrant avec des réalisations partenariales concrètes. Retrouvez l'intégralité de cette conférence [via ce lien](#).



#### Focus sur la conférence « Université mode d'emploi »

Animée par Jeanne Lallement, Vice-Présidente Conseil d'Administration, et Michaël Gouin, Directeur de CampusInnov, cette conférence a mis en lumière 4 axes de collaboration avec l'Université à travers les témoignages de nos partenaires.

##### 1. Participer à la professionnalisation des étudiants

en présence d'Isabelle BONNABEAU, Responsable des Ressources Humaines - Port Atlantique La Rochelle

##### 2. Monter en compétences et stimuler sa RH

en présence de Vincent MERLING, Président Directeur Général - GROUPE MERLING,

de Pierre-Yves MAUREAU, Directeur du Développement Poitou-Charentes - EDF

avec un témoignage vidéo d'Olivier BOLLENGIER, Directeur des Ressources Humaines - TREMA et Sarah MACHAT, Maîtresse de conférences en sciences de gestion - La Rochelle Université

##### 3. Industrialiser une innovation

en présence de Jean-Marc GAIGNARD, Directeur Général - Raccourci Agency.

##### 4. Construire une relation de confiance dans la durée

en présence de Sébastien PELTIER, Directeur Général de VALBIOTIS

avec un témoignage vidéo de Jéhane OURIQUA, Ingénieure en Hydrodynamique - Creoccean et Heitea TEROROTURA, Doctorante en géographie à La Rochelle Université.

- > Pour clôturer ces deux jours de rencontres professionnelles, la Fondation avait organisé un **cocktail d'accueil des vacataires**, destiné à souligner le rôle crucial d'ambassadeurs qu'ils jouent dans la relation entre l'Université et les milieux socio-économiques.



Forum Stages-Emplois-Alternance



Conférence Université mode d'emploi

Cette manifestation a pu être réalisée grâce au travail et à l'implication, aux côtés de la Fondation, de nombreux services de l'Université : Cabinet, Coordination Relations Socio-économiques, Direction de la Communication, Direction de la Recherche Partenariats Innovation, Institut d'Administration des Entreprises, Pole Formation Continue, Pole Orientation Insertion, Référents filières, et Service des Pédagogies Innovantes.

### 3. 4. Bourses et aides

Les bourses constituent le moyen d'accompagner des initiatives contribuant aux objectifs de la Fondation.

En 2019, elle a ainsi octroyé trois **bourses de 300 €** chacune dans le cadre de la **Semaine du développement durable** pour stimuler les initiatives étudiantes en lien avec le projet d'établissement.

Ont ainsi reçu :

- > Lemonsea le prix de la vulgarisation scientifique et de l'action pédagogique pour le jeu de plateau Acid'impact,
- > Géocéan le prix pour ses actions zéro mégots et épreuve de l'éponge en tissu récupéré lors de Mille Sabords 2019
- > Tina Goy, le prix de la sensibilisation des étudiants pour la Récolte des stylos

Une **bourse de 1 500 €** a aussi été accordée à **Emeline Pettex**, ingénieure de recherche de La Rochelle Université. La Fondation a souhaité apporter son soutien à cette chercheuse, en sa qualité de lauréate du Homeward Bound, pour mener à bien le programme de formation prévu sur une année et l'expédition en Antarctique.

En effet la participation de l'intéressée à ce prestigieux programme international est propre à assurer à la spécialisation de La Rochelle Université une plus-value de notoriété et une contribution au rayonnement scientifique de l'établissement et de ses partenariats.



Remise des prix aux lauréats de la « Semaine du Développement durable »



Emeline Pettex

### 3. 5. Insertion dans l'écosystème

La Fondation La Rochelle Université a vocation à contribuer à l'écosystème riche de la relation qu'entretient l'Université avec les milieux socio-économiques.

Au cours de l'année 2019, elle a mené en ce sens un certain nombre de projets :

#### 1. La mise en route d'une newsletter

Elle a lancé en octobre le premier numéro d'une newsletter dont l'ambition est de donner à ses partenaires des informations tous les trimestres sur la vie de l'Université et l'activité de la Fondation.

#### 2. La Fondation, acteur de la politique IDSE de l'Université

Elle participe activement aux liens avec l'équipe présidentielle, les référents filières et les services de l'Université : Comité de direction élargi, Commission IDSE (Innovation Développement Socio-économique), Comité de coordination des services de la Maison de la Réussite, Groupes de travail divers...

#### 3. La participation de la Fondation aux événements scientifiques

La Fondation est régulièrement sollicitée, et le Président ou la Déléguée générale participent en qualité de membres de jurys à ces événements qui valorisent la recherche, l'innovation et les doctorants de l'Université. En 2019, la Fondation a participé aux jurys de « Ma thèse en 180 secondes », « Festival du film pas trop scientifique », et « Prix du poster de thèse ».

#### 4. Challenge nautique Université- Entreprises au profit du handicap

La Fondation soutient cette action qui est organisée par l'Université et le Lions Club. Elle est conçue pour favoriser l'esprit d'équipe, rapprocher les participants du monde universitaire, mobiliser en faveur du handicap et renforcer l'image des entreprises. La [deuxième édition](#) s'est tenue avec 17 équipages qui ont suivi les entraînements tout au long de l'année universitaire et qui se sont mesurés dans le cadre d'une régate finale.

#### 5. Le lien avec La Rochelle Territoire Zéro Carbone

La Fondation est associée aux travaux du Forum participatif des acteurs de la transition.

#### 6. Les réseaux de Fondations

La Fondation se réunit régulièrement et échange avec les autres Fondations d'Universités dans le cadre de deux réseaux : Nouvelle Aquitaine et Réseau national des Fondations d'Universités.

La Rochelle Université vit un tournant décisif en s'engageant vers une spécialisation autour du Littoral Urbain Durable Intelligent et dans la construction d'une université européenne. Dans ces évolutions importantes, l'accompagnement et le soutien des acteurs socio-économiques est tout à fait précieux. La Fondation La Rochelle Université constitue un espace de relations durables et de confiance qui bénéficie à la formation, la recherche, l'innovation et au développement socio-économique,

Tout acteur socio-économique peut utilement s'associer à cette dynamique !



#### La Rochelle Université

Fondation La Rochelle Université  
Technoforum, 23 avenue Albert Einstein  
17031 La Rochelle



[univ-larochelle.fr](http://univ-larochelle.fr)