

La Rochelle
Université



Fondation
La Rochelle
Université

D'ici, on voit +loin !

FONDATION LA ROCHELLE UNIVERSITE

RAPPORT D'ACTIVITE 2021

univ-larochelle.fr

Edito

L'année 2021 aura été une année de changement pour la Fondation La Rochelle Université. D'abord en avril avec un changement de présidence, puis en décembre avec le départ à la retraite de sa déléguée générale.

Je tiens à remercier chaleureusement Isabelle Pairé pour tout l'engagement qu'elle a mis dans le développement de cette Fondation, ainsi que Jean-Michel Baer qui l'a accompagnée pendant 7 années en qualité de Président. C'est grâce à vous que le projet de la Fondation est là où il en est aujourd'hui et je suis fier de poursuivre votre travail avec la nouvelle équipe en place.

Tous ces changements n'ont pas empêché la Fondation de mener ses actions et de continuer les projets amorcés en 2020, notamment en lien avec la solidarité étudiante.

Merci à tous les mécènes qui soutiennent la Fondation La Rochelle Université, votre implication est indispensable à la réalisation de ces projets utiles à notre société : solidarité, partage des connaissances, encouragement à l'innovation...

Ce rapport d'activité est l'occasion de parcourir avec vous les moments marquants de cette année 2021.



Sébastien Peltier

Président de la Fondation La Rochelle Université

Président du Directoire de Valbiotis

1. LES ACTIONS DE LA FONDATION

En faveur des étudiants

• Aide d'urgence alimentaire

Sur la lancée des projets initiés en 2020 pendant la crise COVID, la Fondation a soutenu l'AFEV de La Rochelle (Association de la Fondation Etudiante pour la Ville) pour permettre la distribution de denrées alimentaires. Les distributions ont eu lieu en moyenne un mercredi sur deux.

Au total, depuis le début de la crise (2020- 2021) ce sont :

- 25 distributions qui ont été réalisées
- 2 500 colis et 100 ordinateurs distribués
- 800 repas offerts
- 13 tonnes de légumes, fruits, pains, produits laitiers, produits secs, conserves, chocolats, produits d'hygiène donnés aux étudiant·es.



• Aide d'urgence logement

Plus encore que les années passées, la question du logement étudiant est problématique. L'Université est très engagée, avec ses partenaires le CROUS et la Communauté d'Agglomération de La Rochelle, pour apporter des réponses à la fois conjoncturelles et structurelles. Se présentent toutefois des situations d'étudiant·es qui n'ont aucun hébergement, et qui doivent être logé·es d'extrême urgence. La Fondation, grâce à des dons de mécènes, a pu apporter des solutions de cet ordre : nuitées en auberge de jeunesse, ou à l'hôtel.

• Bourses solidarité

Le Lion's Club a permis à 10 étudiants en précarité de bénéficier d'une bourse de solidarité de 500 €. Ce soutien a permis d'accompagner des jeunes inscrits dans un parcours de réussite et dont la situation sociale difficile était susceptible d'altérer leur assiduité.

• Prix étudiants « Innovation »

En 2021, avec le soutien de la Banque Populaire Aquitaine Centre Atlantique, et du Lions Club Pernelle Aufferdi, et en partenariat avec CampusInnov, la Fondation a remis trois prix aux étudiants qui ont suivi le Diplôme d'Étudiant Entrepreneur en plus de leur cursus de formation : le « D2E ».

Lors de la remise de diplôme en fin d'année universitaire, le jury a attribué le prix :

- « Innovation » à Yann JAFFRENNOU pour le projet ELI.
- « Engagement social et environnemental » à Emma CEPPI, pour le projet Loopost.
- « Coup de cœur » à Valentin LEMARECHAL pour le projet Kizmi.

En faveur de la diffusion des connaissances

- **Les rencontres pro - conférence Remue-Méninges**



La 12ème édition des Remue-Méninges s'est tenue, dans le cadre des rencontres pro, le 18 Novembre 2021 avec une conférence donnée par Nicole NOTAT sur le thème : « Entreprise et Intérêt général ».

L'occasion de revenir sur le rapport rédigé avec Jean-Dominique SENARD et remis en 2018 aux Ministres de la Transition écologique, de la Justice, de l'Economie et du Travail sur le rôle de l'entreprise dans la société française.

Les débats ont permis de mettre en perspective la notion de responsabilité sociétale des entreprises avec les bouleversements induits par la crise sanitaire.

Retrouver la captation de la conférence sur ce lien :

<https://videos.univ-lr.fr/video/2191-rencontres-pro-2021-nicole-notat-entreprise-et-interet-general/>

- **Les Rencontres LUDI 2021**

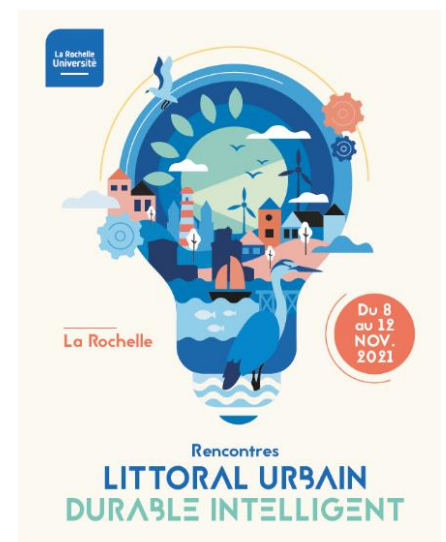
En 2021, pour s'adapter à la crise sanitaire, l'Université a dissocié le temps académique de la manifestation qui s'est tenu à distance les 8 et 9 avril 2021, et le temps dédié au grand public et aux acteurs socio-économiques qui était programmé du 8 au 12 novembre 2021.

Les conditions sanitaires plus favorables de la rentrée ont donné l'opportunité de fédérer autour de cette manifestation les partenaires d'EU-CONEXUS, l'université européenne Littoral Urbain Durable Intelligent que pilote La Rochelle Université.

La conférence grand public : « Littoral, ce qui va changer ? » était menée par Isabelle AUTISSIER et Eric CHAUMILLON.

Retrouvez la captation de la conférence sur ce lien :

<https://videos.univ-lr.fr/vie-de-luniversite/3eme-edition-des-rencontres-du-littoral-urbain-durable-intelligent/>



- **La vitrine de l'Innovation**

Dans sa mission d'ouverture des connaissances au plus grand nombre, la Fondation a soutenu le projet « La Vitrine de l'innovation ».

Un site internet qui valorise les innovations issues des partenariats avec les entreprises, les collectivités et les associations. Une belle manière d'encourager les collaborations avec le monde socio-économique !

A découvrir sur ce lien :

<https://vitrine-innovation.campusinnov.fr/>



- **Festival du Film [pas trop] scientifique**

La Fondation a soutenu le festival du film [pas trop] scientifique. Ce festival est une initiative de l'association des doctorants de l'université de La Rochelle (ADOCs), il a pour but de montrer au public de manière ludique et pédagogique la partie immergée de leur travail de thèse :

- Quel est le quotidien d'un-e doctorant-e ?
- Comment se construit une démarche scientifique ?
- Quels sont les thèmes de recherche développés à l'université ?

Les 3 films réalisés par les doctorants du laboratoire LIENSs, ont reçu un franc succès !

[Un Gammare et ça repart !](#) - Ophélie GESTIN - prix du jury "Meilleure vulgarisation"

[De l'encre à la plume : le récit du mercure](#) - Fanny CUSSET et Antoine MINET - prix du jury "Meilleure réalisation" et prix du public.

[Des Souris et des Algues](#) - Julien CHERFAN, Drago HAAS et Quentin HAGUET

Remerciements aux mécènes

L'ensemble de ces actions n'aurait pu être possible sans le soutien précieux des mécènes de la Fondation. Qu'ils soient ici chaleureusement remerciés :

Les mécènes fondateurs



Les soutiens aux actions de solidarité



2. Le bilan financier 2021

BILAN FINANCIER 2021 - Fondation La Rochelle Université					
Dépenses 2021		Montants	Recettes 2021		Montants
LES ACTIONS DE LA FONDATION		37 561 €	Contribution de l'Université		65 889 €
<i>En faveur des étudiants</i>		25 162 €	Mécénat des entreprises		36 775 €
<i>Aide d'urgence alimentaire et logement</i>		12 757 €	<i>Soutien annuel des membres de la Fondation</i>		10 000 €
<i>Bourses "solidarité"</i>		5 000 €	<i>Soutien mécènes 2021</i>		26 775 €
<i>Prix étudiants "innovation"</i>		2 050 €	Produits financiers		786 €
<i>Mise en réserve pour projet Gala étudiants 2023</i>		5 355 €	TOTAL RECETTES 2021		103 450 €
En faveur de la diffusion des connaissances		12 399 €			
<i>Contribution aux rencontres pro - Remue Ménages</i>		4 434 €			
<i>Contribution à l'organisation des Rencontres LUDI</i>		4 324 €			
<i>Contribution à la "vitrine de l'innovation"</i>		2 640 €			
<i>Contribution au Festival du Film [pas trop] scientifique</i>		1 000 €			
MOYENS MIS A DISPOSITION PAR L'UNIVERSITE		65 000 €			
<i>Quote-part des ressources humaines</i>		65 000 €			
ACHATS DE BIENS, SERVICES OU EQUIPEMENTS NECESSAIRES A L'ACTIVITE		889 €			
<i>Divers fonctionnement</i>		889 €			
TOTAL DEPENSES 2021		103 450 €			

3. Conclusion et perspectives

L'arrivée de son nouveau Président, Sébastien Peltier, a permis de réfléchir à une nouvelle feuille de route pour la Fondation.

Cette dernière sera consolidée en 2022, notamment avec l'arrivée de la nouvelle Directrice de la Fondation, et communiquée lors de rendez-vous privilégiés avec les mécènes qui accompagnent le projet depuis son démarrage.

Au service des projets de l'Université, comme le définit le code de l'éducation, la Fondation La Rochelle Université souhaite s'inscrire plus que jamais dans sa mission pour venir en soutien aux étudiants, faire avancer les connaissances et contribuer à leur diffusion au plus grand nombre !

Nous sommes heureux de pouvoir écrire ce nouveau chapitre de notre histoire à vos côtés.



La Rochelle Université

Fondation La Rochelle Université
Technoforum, 23 avenue Albert Einstein
17031 La Rochelle



univ-larochelle.fr