

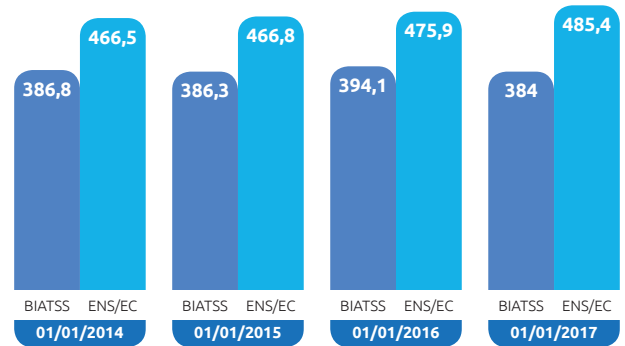


Les effectifs

Depuis les données 2015, les personnes en congé longue durée sont intégrées dans le périmètre du bilan social.



Évolution des effectifs (en ETP*, y compris contractuels recherche et Fondation)



Répartition du personnel au 1^{er} janvier 2017

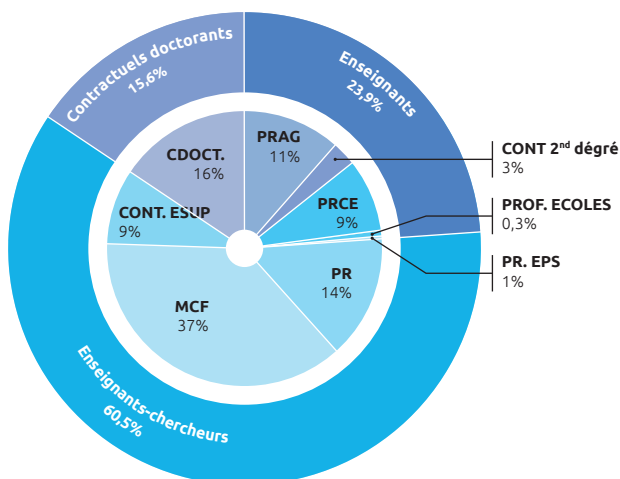


886
personnels
858,9 ETP*

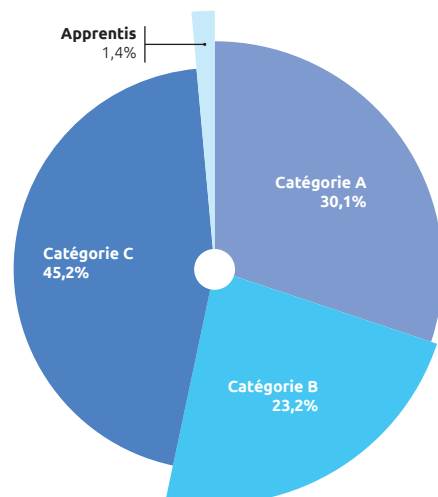
* Équivalent Temps Plein

491 enseignants et enseignants-chercheurs
474,9 ETP*

395 BIATSS
384 ETP*



+ de 3 enseignants sur 4 ont une activité de recherche

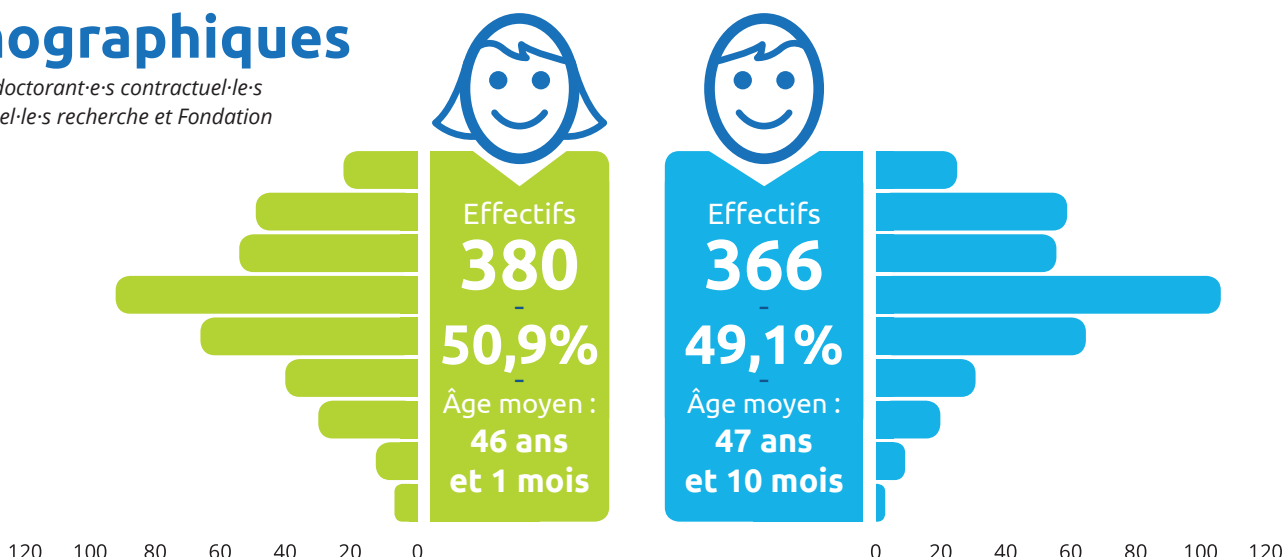


Hors personnel CDD financé sur projet recherche et Fondation

Les données démographiques

Hors ATER, doctorant-e-s contractuel-le-s et contractuel-le-s recherche et Fondation

60 ans et +
55-59
50-54
45-49
40-44
35-39
30-34
25-29
20-24



Les dépenses de personnels

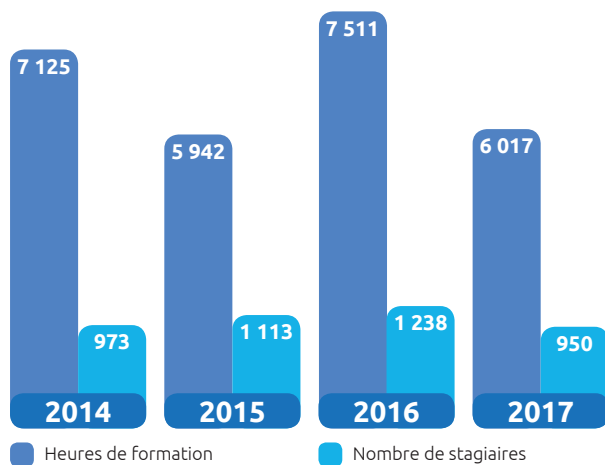
	2016	2017	Variation (%)
TOTAL	56 697 970 €	57 987 901 €	+2%
Dont ENS	68%	67%	-1%
Dont BIATSS	32%	33%	+1%

En 2017, les dépenses de personnel représentent 81,8% des recettes encaissables

Les promotions

	2014	2015	2016	2017
Promotions BIATSS	25	27	22	26
Tableau d'avancement	14	18	15	15
Liste d'aptitude	4	4	3	3
Réussite à concours et examen professionnel	7	5	4	8
% par rapport à la population titulaire	9,7%	9,4%	8,1%	9,8%
Promotions ENS/EC	21	18	22	18
Au titre du CNU	11	8	8	8
Au titre de l'établissement	8	5	8	7
Enseignants du 1 ^{er} degré et 2 nd degré	2	5	6	3
% par rapport à la population titulaire	6,1%	5,1%	6,3%	5,2%

La formation



Les conditions de travail

16 accidents de travail/service ont eu lieu en 2017



(16 en 2016)

9,4% du personnel BIATSS titulaire exerce son activité à temps partiel



(10,7% en 2016)

3,2% du personnel ENS/EC titulaire exerce son activité à temps partiel



(2,9% en 2016)

7 525 jours d'absence en 2017



(8 325 en 2016)

4,75% de taux d'emploi de personnes en situation de handicap en 2017



(4,44% en 2016)

➔ Retrouvez l'intégralité du bilan social en ligne : bit.ly/bilan-social-2017